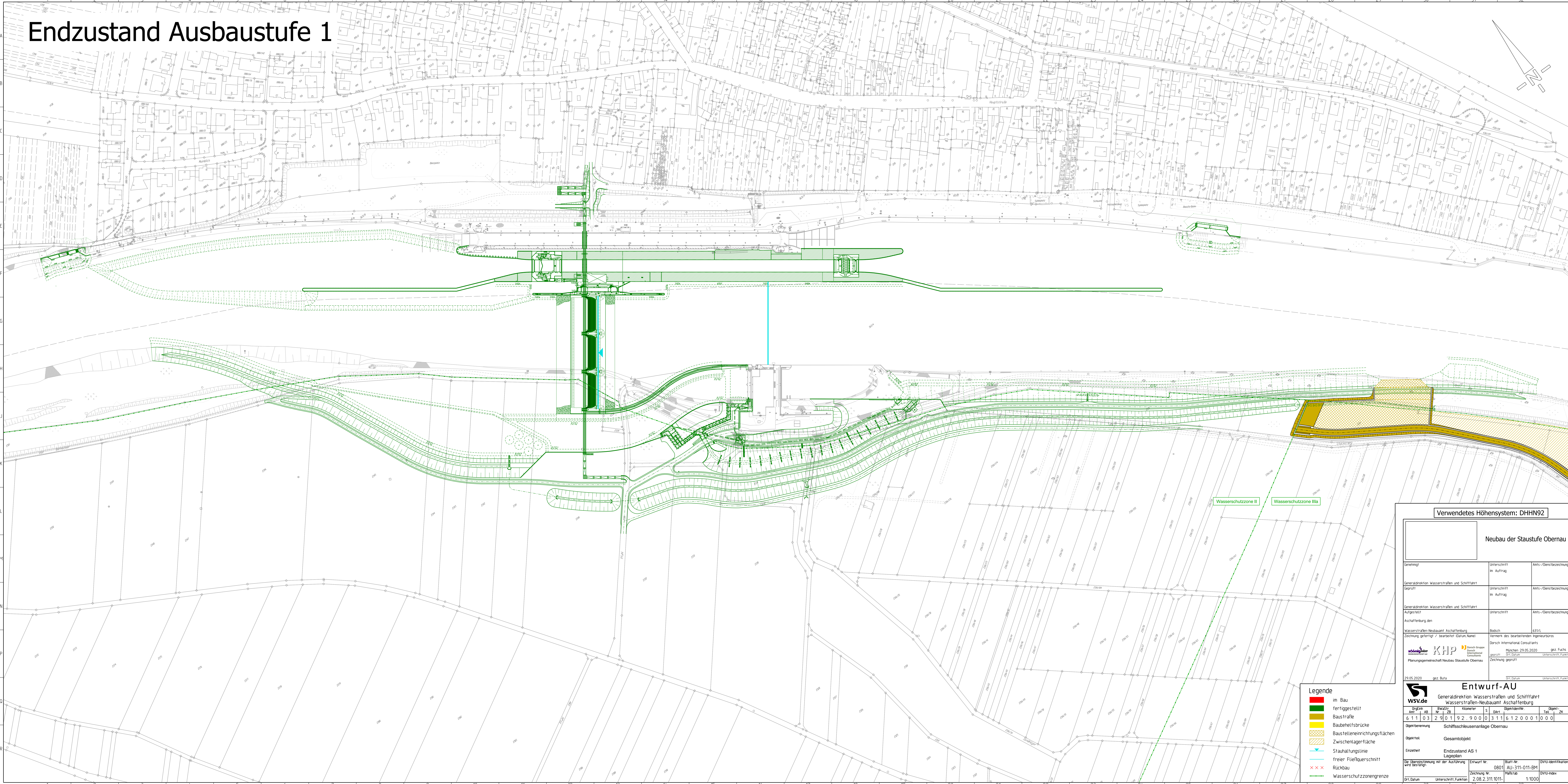
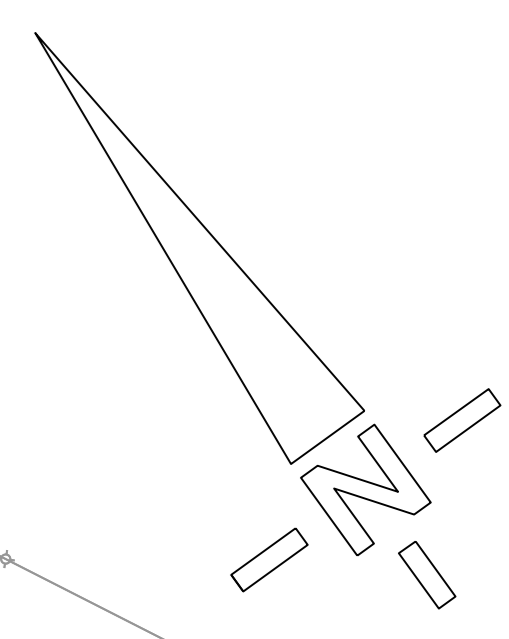


# Endzustand Ausbaustufe 1



- Legende**
- im Bau
  - fertiggestellt
  - Baustraße
  - Baubehelfsbrücke
  - Baustelleneinrichtungsflächen
  - Zwischenlagerfläche
  - Stauhaltungslinie
  - freier Fließquerschnitt
  - x x x Rückbau
  - - - Wasserschutzzoneengrenze

**Verwendetes Höhensystem: DHHN92**

**Neubau der Staustufe Obernau**

Genehmigt	Unterschrift im Auftrag	Amts-/Dienstbezeichnung
Generaldirektion Wasserstraßen und Schifffahrt		
Geprüft	Unterschrift im Auftrag	Amts-/Dienstbezeichnung
Generaldirektion Wasserstraßen und Schifffahrt		
Aufgestellt	Unterschrift	Amts-/Dienstbezeichnung
Aschaffenburg, den		
Wasserstraßen-Neubauamt Aschaffenburg	Büsch	631/1
Zzeichnung gefertigt / bearbeitet (Datum, Name)	Vermerk des bearbeitenden Ingenieurbüros	
	Dorsch International Consultants	
	München 29.05.2020	
	gepr. Fuhrts	
	gepr. DIT-Gram	
	Zzeichnung geprüft	
29.05.2020	gez. Buba	DIT-Gramm

**Entwurf-AU**

Generaldirektion Wasserstraßen und Schifffahrt  
Wasserstraßen-Neubauamt Aschaffenburg

Druck	Blaß	Kilometer	S	Objekt-Nr.	Int.	Z	OB
6 1 1   0 3	2 9   0 1	9 2	9 0 0 0	3 1 1 6 1 2 0 0 0 1 0 0 0			

Objektbezeichnung: Schiffschleusenanlage Obernau

Objekt: Gesamtobjekt

Enzettel: Endzustand AS 1  
Lageplan

Die Übereinstimmung mit der Ausführung wird bestätigt:

Entwurf-Nr.	Bau-Nr.	DVTU-Identifikation
0801	AU-311-011-BM	
Zzeichnung-Nr.	Maßstab	DVTU-Index
Z.08.2.311.1011-	Maßstab	
DIT-Gramm	Unterschrift/Funktion	