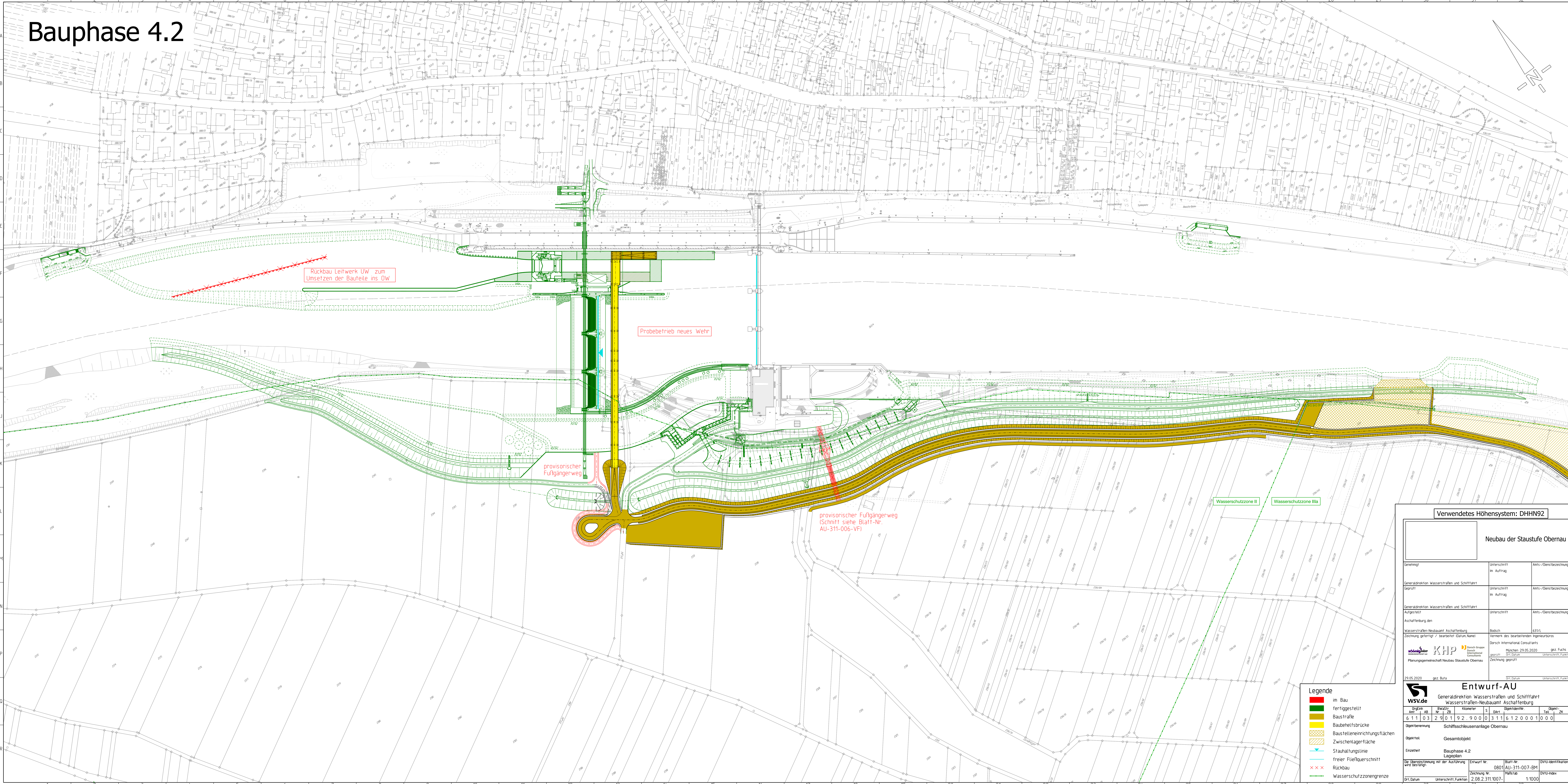


Bauphase 4.2



Rückbau Leitwerk UW zum Umsetzen der Bauteile ins DW

Probetrieb neues Wehr

provisonischer Fußgängerweg

provisonischer Fußgängerweg (Schnitt siehe Blatt-Nr. AU-311-006-VF)

Wasserschutzzone II

Wasserschutzzone IIIa

- Legende**
- im Bau
 - fertiggestellt
 - Baustraße
 - Bauehelfsbrücke
 - ▨ Baustelleneinrichtungsflächen
 - ▨ Zwischenlagerfläche
 - Stauhaltungslinie
 - freier Fließquerschnitt
 - x x x Rückbau
 - - - Wasserschutzzonenengrenze

Verwendetes Höhensystem: DHHN92

Neubau der Staustufe Oberbau

Genehmigt	Unterschrift im Auftrag	Amts-/Dienstbezeichnung
Generaldirektion Wasserstraßen und Schifffahrt		
Geprüft	Unterschrift im Auftrag	Amts-/Dienstbezeichnung
Generaldirektion Wasserstraßen und Schifffahrt		
Aufgestellt	Unterschrift	Amts-/Dienstbezeichnung
Aschaffenburg, den		
Wasserstraßen-Neubauamt Aschaffenburg	Büsch	431/1
Zzeichnung gefertigt / bearbeitet (Datum, Name)	Vormerk des bearbeitenden Ingenieurbüros	
KHP	Dorsch International Consultants	
Planungsgemeinschaft Neubau Staustufe Oberbau	München 29.05.2020	gez. Fuks
29.05.2020	gez. Buba	Unterschrift, Funktion

Entwurf-AU

Generaldirektion Wasserstraßen und Schifffahrt
Wasserstraßen-Neubauamt Aschaffenburg

Druck	Blaß	Kilometer	S	Objekt-Nr.	Int.	Z	OB
6 1 1 0 3	2 9 0 1	9 2 9 0 0 0	3 1 1 6 1 2 0 0 0 1 0 0 0				

Objektbezeichnung: Schiffschleusenanlage Oberbau

Objekt: Gesamtobjekt

Einzelobjekt: Bauphase 4.2
Lageplan

Die Übereinstimmung mit der Ausführung wird bestätigt

Entwurf-Nr.	Blatt-Nr.	DVU-Identifikation
0801	AU-311-007-BM	
Zzeichnung-Nr.	Maßstab	DVU-Index
2.08.2.311.1007-		
Dt. Datum	Unterschrift, Funktion	
30	31	32

Blattgröße: A1 (210 x 297 mm)