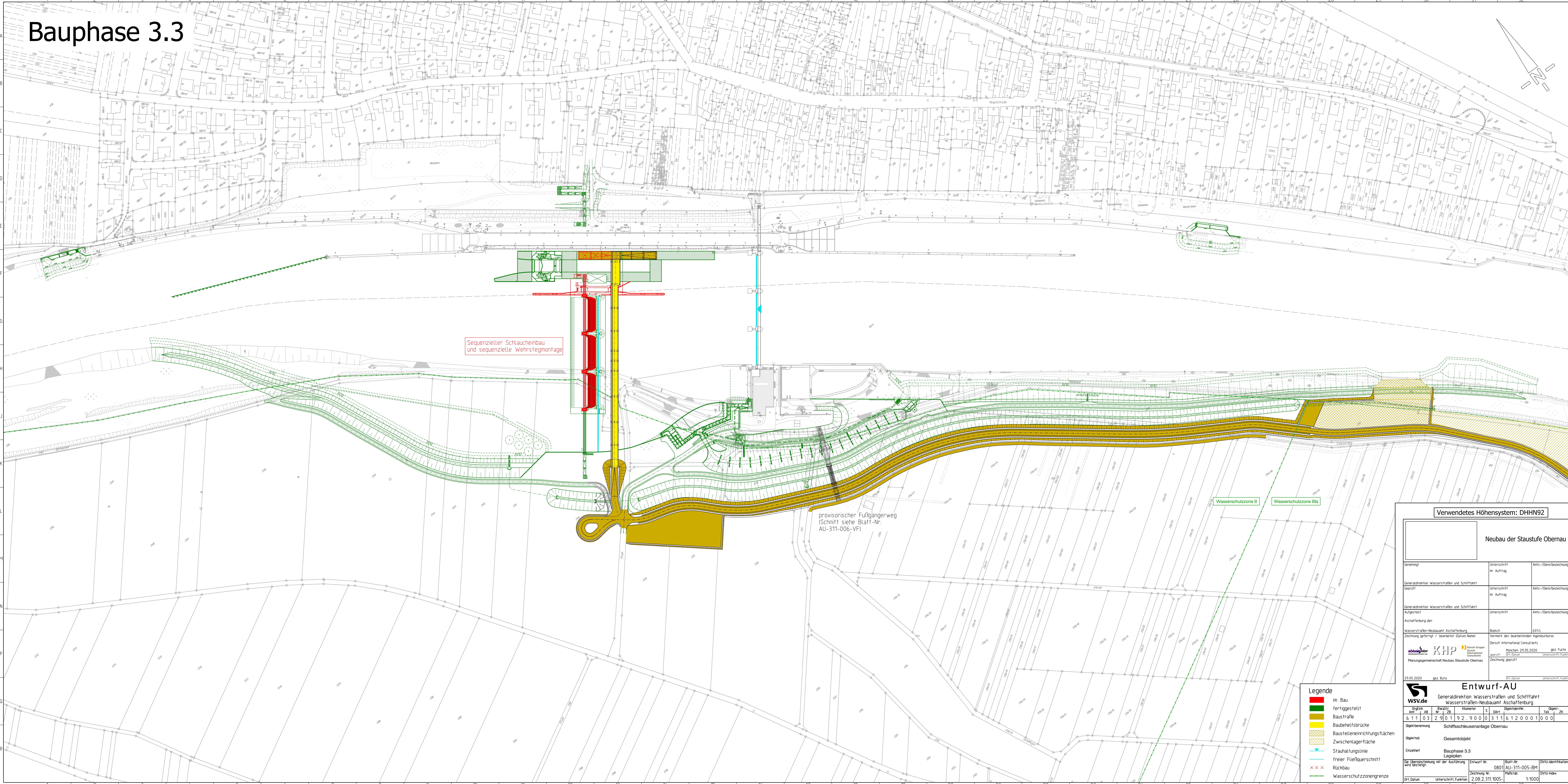
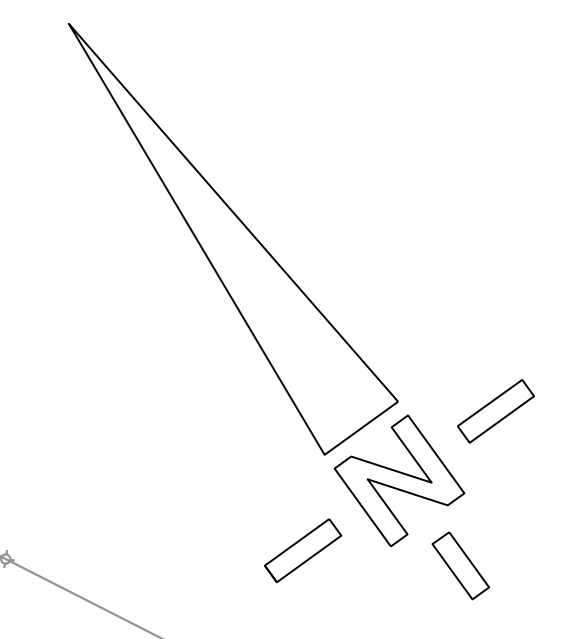


# Bauphase 3.3



Sequenzieller Schlauchbau und sequenzielle Wehrriegmontage

provisorischer Fußgängerweg  
(Schnitt siehe Blatt-Nr.  
AU-311-006-VF1)

Wasserschutzzone II    Wasserschutzzone IIIa

- Legende**
- im Bau
  - fertiggestellt
  - Baustraße
  - Baubehelfsbrücke
  - ▨ Baustelleneinrichtungsflächen
  - ▨ Zwischenlagerfläche
  - Stauhaltungslinie
  - freier Fließquerschnitt
  - x x x Rückbau
  - - - Wasserschutzzonenengrenze

**Verwendetes Höhensystem: DHHN92**

**Neubau der Staustufe Oberbau**

Genehmigt	Unterschrift im Auftrag	Amts-/Dienstbezeichnung
Generaldirektion Wasserstraßen und Schifffahrt		
Geprüft	Unterschrift im Auftrag	Amts-/Dienstbezeichnung
Generaldirektion Wasserstraßen und Schifffahrt		
Aufgestellt	Unterschrift	Amts-/Dienstbezeichnung
Aschaffenburg, den		
Wasserstraßen-Neubauamt Aschaffenburg	Büsch	631/1
Zzeichnung gefertigt / bearbeitet (Datum, Name)	Vermerk des bearbeitenden Ingenieurbüros	
	Dorsch International Consultants	
	München 29.05.2020	
	gepr. FuTs	
	gepr. DTJ	
	Zzeichnung geprüft	
29.05.2020	gez. Buba	DTJ Datum

**Entwurf-AU**

Generaldirektion Wasserstraßen und Schifffahrt  
Wasserstraßen-Neubauamt Aschaffenburg

Druck	Blaßnr.	Kilometer	S	Objekt-Nr.	Int.	Z	OB
6 1 1   0 3	2 9   0	1 9 2	9 0 0   0	3 1 1 6 1 2 0 0 0 1 0 0 0			

Objektbezeichnung: Schiffschleusenanlage Oberbau

Objekt: Gesamtobjekt

Einzelobjekt: Bauphase 3.3  
Lageplan

Die Übereinstimmung mit der Ausführung wird bestätigt

Entwurf-Nr.	Blatt-Nr.	DVU-Identifikation
0801	AU-311-005-BM	
Zzeichnung-Nr.	Maßstab	DVU-Index
2.08.2.311.1005-		1:1000
DTJ Datum	Unterschrift/Funktion	