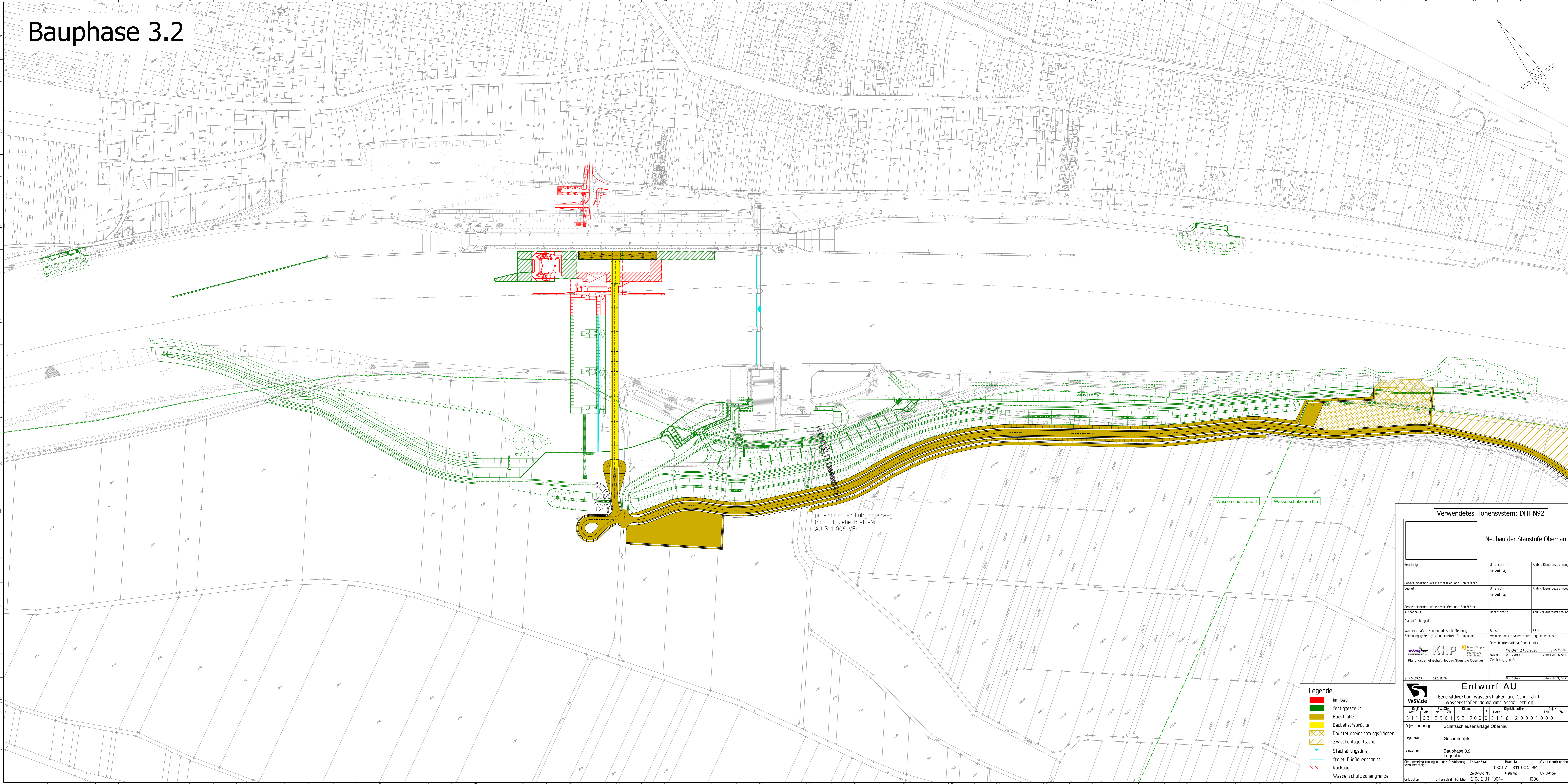
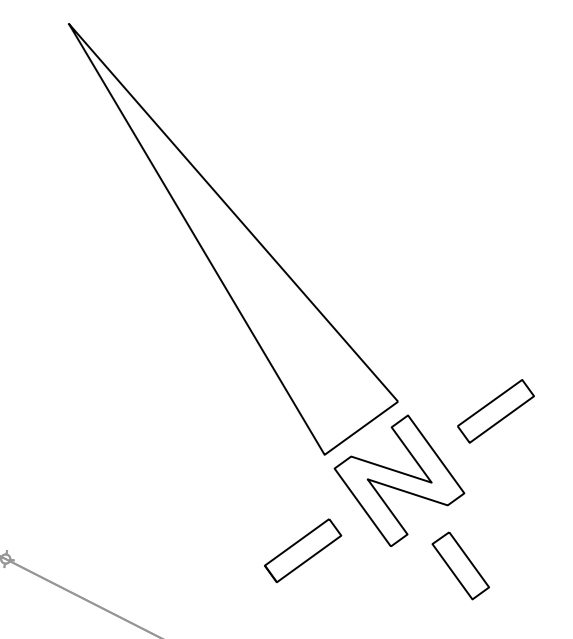


Bauphase 3.2



provisorischer Fußgängerweg
(Schnitt siehe Blatt-Nr.
AU-311-006-VF1)

Wasserschutzzone II Wasserschutzzone IIIa

- Legende**
- im Bau
 - fertiggestellt
 - Baustraße
 - Bauehelfsbrücke
 - Baustelleneinrichtungsflächen
 - Zwischenlagerfläche
 - Stauhaltungslinie
 - freier Fließquerschnitt
 - x x x Rückbau
 - - - Wasserschutzzonenengrenze

Verwendetes Höhensystem: DHNN92

Neubau der Staustufe Oberbau

Genehmigt	Unterschrift im Auftrag	Amts-/Dienstbezeichnung
Generaldirektion Wasserstraßen und Schifffahrt		
Geprüft	Unterschrift im Auftrag	Amts-/Dienstbezeichnung
Generaldirektion Wasserstraßen und Schifffahrt		
Aufgestellt	Unterschrift	Amts-/Dienstbezeichnung
Aschaffenburg, den		
Wasserstraßen-Neubauamt Aschaffenburg	Büsch	431/1
Zzeichnung gefertigt / bearbeitet (Datum, Name)	Vermerk des bearbeitenden Ingenieurbüros	
	Dorsch International Consultants	
	München 29.05.2020	
	gepr. FuKts	
	gepr. DTI Datum	
	Zzeichnung geprüft	
29.05.2020	gez. Buba	DTI Datum
		Unterschrift, Funktion

Entwurf-AU

Generaldirektion Wasserstraßen und Schifffahrt
Wasserstraßen-Neubauamt Aschaffenburg

Druck	BwStz	Kilometer	S	Objekt-Nr.	Inhalt	Z	DB
6 1 1 0 3 2 9 0 1 9 2 9 0 0 0 3 1 1 6 1 2 0 0 0 1 0 0 0							

Objektbezeichnung: Schiffschleusenanlage Oberbau

Objekt: Gesamtobjekt

Einzelobjekt: Bauphase 3.2
Lageplan

Die Übereinstimmung mit der Ausführung wird bestätigt

Entwurf-Nr.	Blatt-Nr.	DVTI-Identifikation
0801	AU-311-004-BM	
Zzeichnung-Nr.	Maßstab	DVTI-Index
2.08.2.311.1004-		1:1000
DTI Datum	Unterschrift, Funktion	
30	31	32