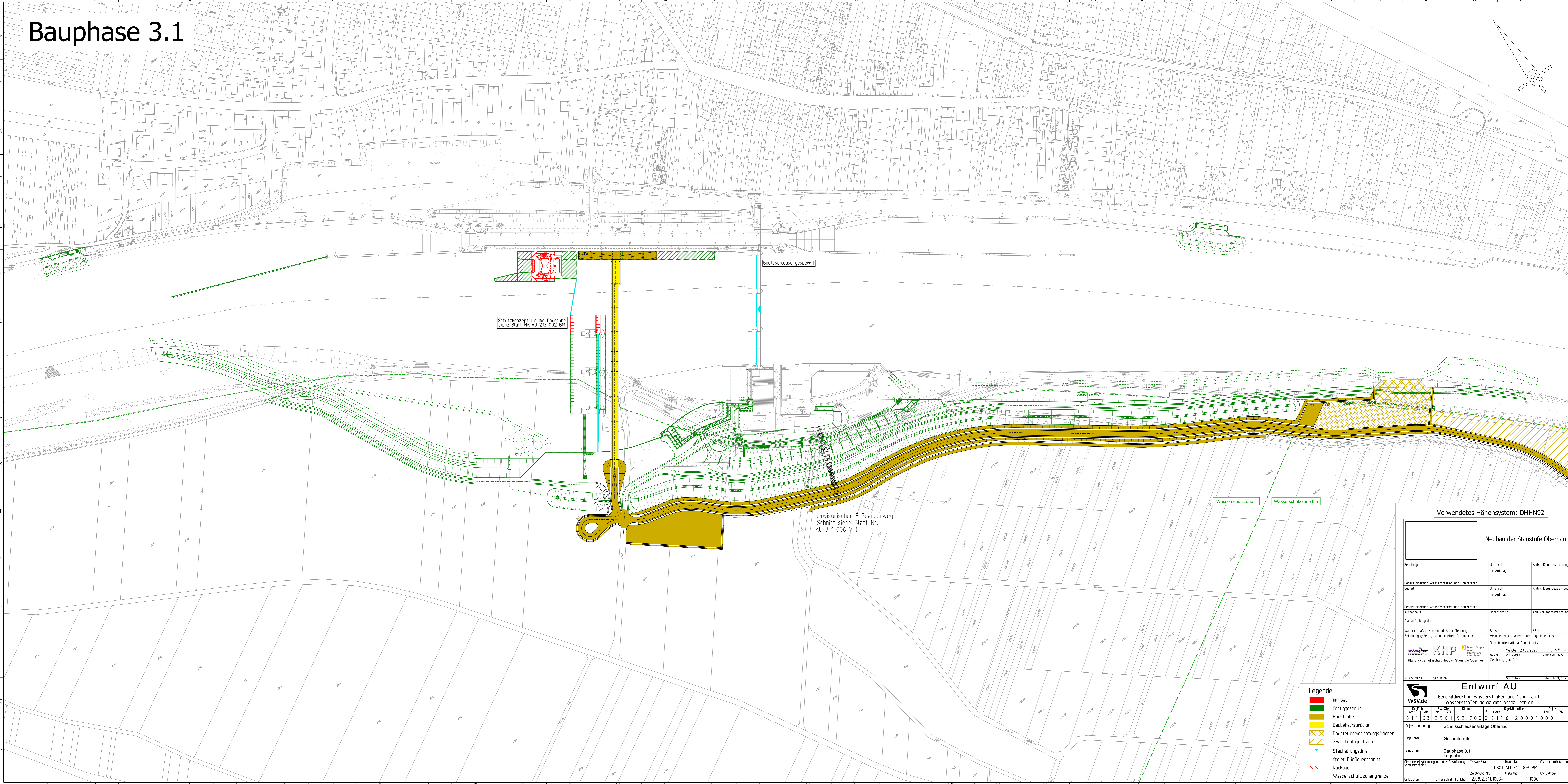
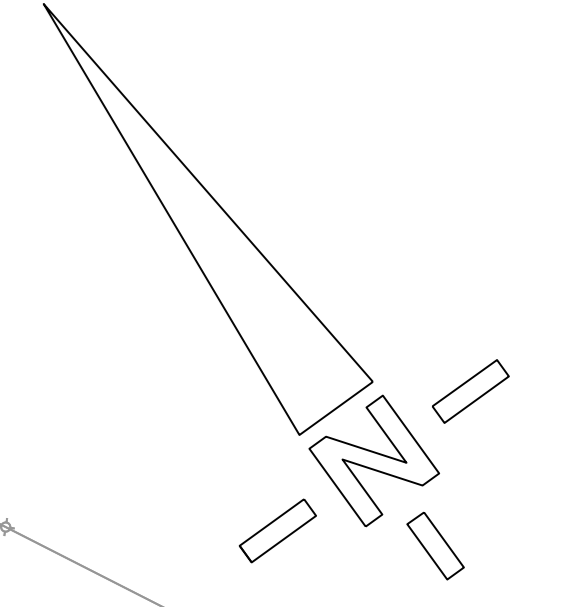


# Bauphase 3.1



Schutzkonzept für die Baugrube  
siehe Blatt-Nr. AU-219-002-BM

Bootschleuse gesperrt

provisoryer Fußgängerweg  
[Schnitt siehe Blatt-Nr.  
AU-311-006-VF1]

Wasserschutzzone II

Wasserschutzzone IIIa

- Legende**
- im Bau
  - fertiggestellt
  - Baustraße
  - Bauehelfsbrücke
  - ▨ Baustelleneinrichtungsflächen
  - ▨ Zwischenlagerfläche
  - Stauhaltungslinie
  - freier Fließquerschnitt
  - x x x Rückbau
  - - - Wasserschutzzonenengrenze

**Verwendetes Höhensystem: DHNN92**

**Neubau der Staustufe Obernau**

Genehmigt	Unterschrift im Auftrag	Amts-/Dienstbezeichnung
Generaldirektion Wasserstraßen und Schifffahrt		
Gepflicht	Unterschrift im Auftrag	Amts-/Dienstbezeichnung
Generaldirektion Wasserstraßen und Schifffahrt		
Aufgestellt	Unterschrift	Amts-/Dienstbezeichnung
Aschaffenburg, den		
Wasserstraßen-Neubauamt Aschaffenburg	Bösch	431/1
Zzeichnung gefertigt / bearbeitet (Datum, Name)	Vermerk des bearbeitenden Ingenieursbüros	
	Dorsch International Consultants	
	München 29.05.2020	
	gepr. FuKts	
	gepr. DTG	
	gepr. DTG	
	gepr. Buba	
	gepr. Buba	

**Entwurf-AU**

Generaldirektion Wasserstraßen und Schifffahrt  
Wasserstraßen-Neubauamt Aschaffenburg

Druck	Blaß	Kilometer	S	Objekt-Nr.	Inhalt	Z	DB
6 1 1   0 3   2 9   0 1 9 2	9 0 0 0	3 1 1 6 1 2 0 0 0 1 0 0 0					

Objektbezeichnung: Schiffschleusenanlage Obernau

Objekt: Gesamtobjekt

Enzettel: Bauphase 3.1  
Lageplan

Die Übereinstimmung mit der Ausführung wird bestätigt

Entwurf-Nr.	Blatt-Nr.	DVU-Identifikation
0801	AU-311-003-BM	
Zzeichnung-Nr.	Maßstab	DVU-Index
2.08.2.311.1003-		1-1000

Dr. Datum: 30  
Unterschrift: Funktion: 31