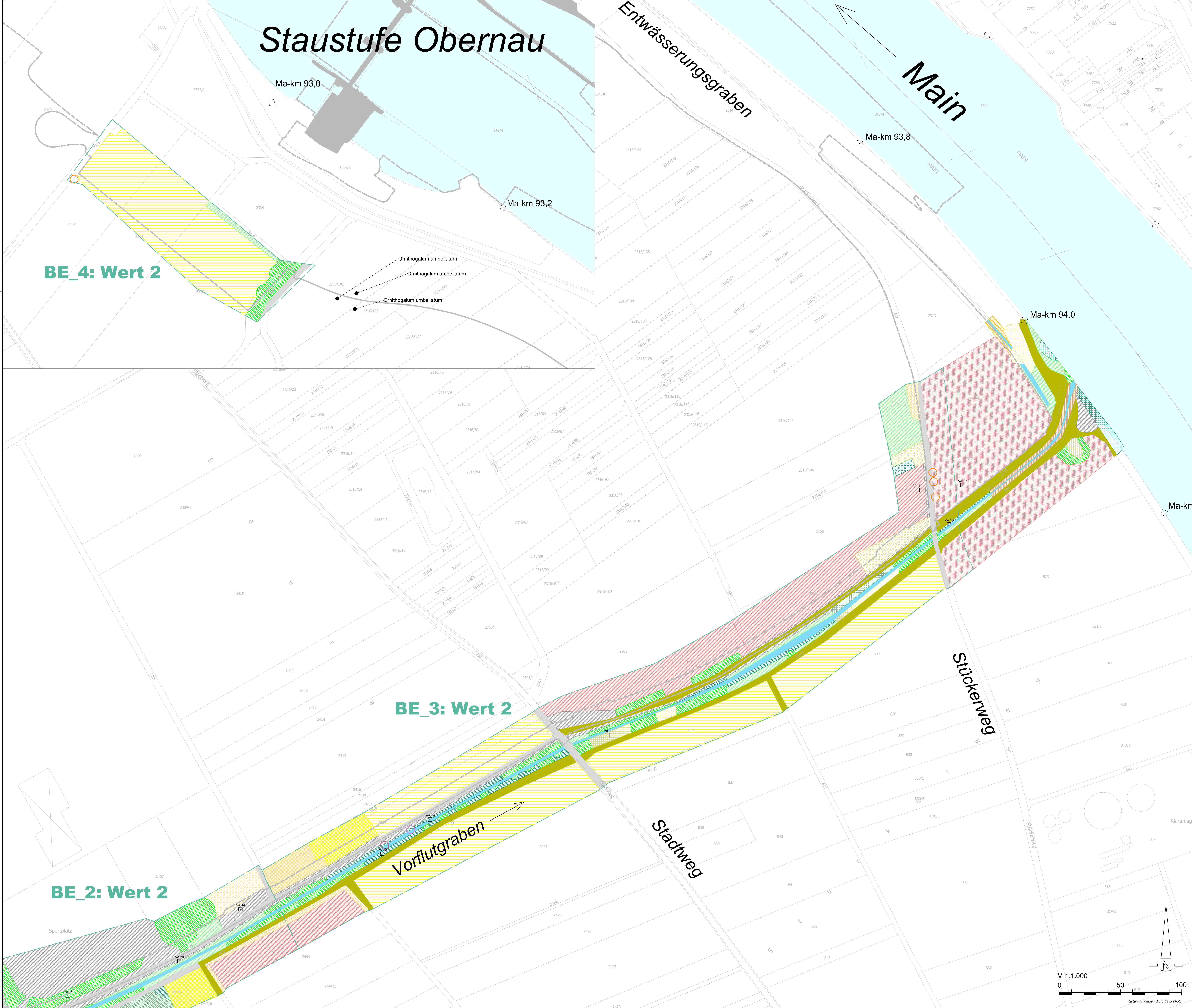


Staustufe Obernau



BE_4: Wert 2

BE_3: Wert 2

BE_2: Wert 2

LEGENDE

- Röhrichte**
 - Schilfröhricht (Phragmites communis)
 - Rohrgrasröhricht (Phragmites australis)
- Uferstauden- und Saumgesellschaften**
 - Bromnesel-Gesellschaft (Unica-Saumgesellschaft)
 - Gesäß-Saumgesellschaft (Mesoposon)
- Grünlandbestände**
 - Glattwiese (Arrhenatherum elatius ssp. virginicum)
 - Randflur (Glattwiese, ruderal)
 - Glattwiese (Taranaco-Arrhenatherum)
 - Arrhenatheretalia-Saumgesellschaft
 - Intensiv genutzte Fettwiese (Arrhenatheretalia)
 - Tittrasen (Cynosurus, meist Lolio-Cynosuratum)
- Gehölze und Wälder**
 - Hecke, gepflegt, aus Landschaftsgehölzen
 - Kieferngehölz
 - Gebüsch frischer Standorte (Prunella-Arten)
 - Brombergbüsch
 - Robiniengehölz
 - Galerie- / Ufergehölz, von Weiden bestimmt
 - Galerie- / Ufergehölz, von Erlen bestimmt
 - Galerie- / Ufergehölz, von Pappeln bestimmt
- Landwirtschaftliche Nutzflächen**
 - Acker
 - Straußel, jung
 - Straußel, mittleres Alter
 - Straußel, hohes Alter
- Sonstige Signaturen**
 - ständig wasserführender Graben
 - befestigte Flächen und Wege (Asphalt, Schotter, Pflaster)
 - unbefestigte Wege
 - Garten, strukturreich
 - Garten, strukturalt
 - Spielplatz
 - Hundeschule
 - Landwirtschaftliche Betriebsfläche
- Einzelbäume**
 - Oberbaum
 - Salix caprea
 - Salix x rubens
- wertgebende Pflanzenart (punktuales Vorkommen)
- Pflanzensoziologische Aufnahme
- BE_3** Untersuchungsgebiet / Untersuchungsabschnitt BE_1 bis BE_4
- Außergrenze geplantes Vorhaben

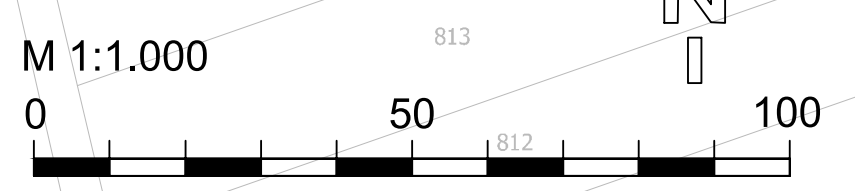
Wasserstraßen-Neubauamt Aschaffenburg

Neubau der Staustufe Obernau

Fachbeitrag vegetationskundliche Untersuchungen geplanter Baustraßenbereich und Baustelleneinrichtung - Aktualisierung 2019 -

Blatt Nordost - Vegetationseinheiten, Untersuchungsabschnitte, Aufnahmeflächen, Einzelbäume und wertgebende Pflanzenarten

Datum	Name	Projektnummer:	21919	Plan-Nr.:
Geszeichnet	Sept. 2019	Helscher	Maßstab:	1 : 1.000
Bearbeitet	Aug. 2019	Wolters	Blattgröße:	841 x 1189 mm
Geprüft	Sept. 2019	Rössler		1.1
Gesehen				



Bischoff & Partner

Landschaftsökologie | Regionalentwicklung | In: Dr. U. Wernt u. Dipl.-Ing. J. Rössler
 Tourismusentwicklung | Landschaftsentwicklung | Staatsstraße 1 | 55442 Stromberg | Tel.: 06724/1329 Fax: 039593