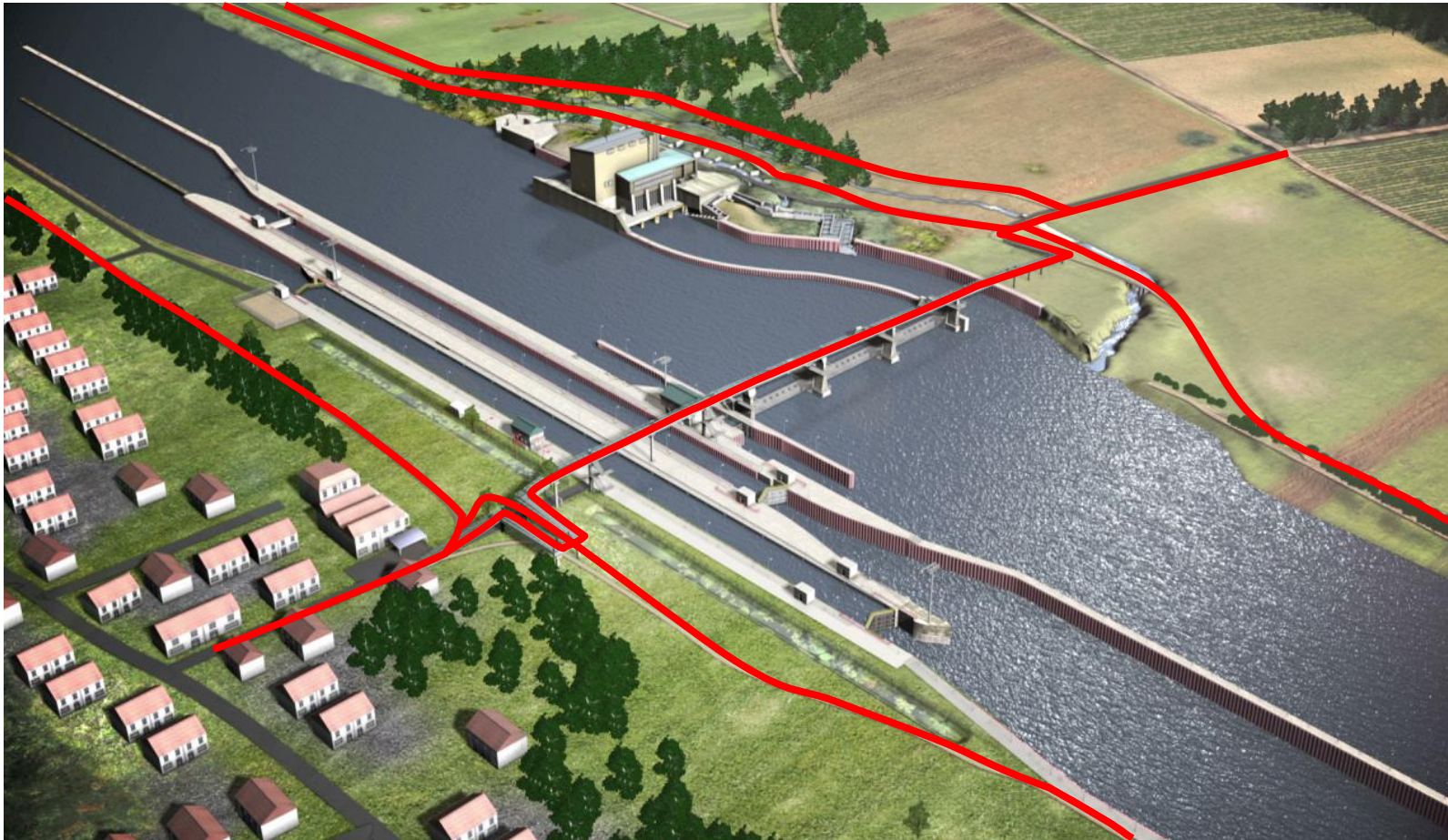


Wehrsteg und Wegebeziehungen

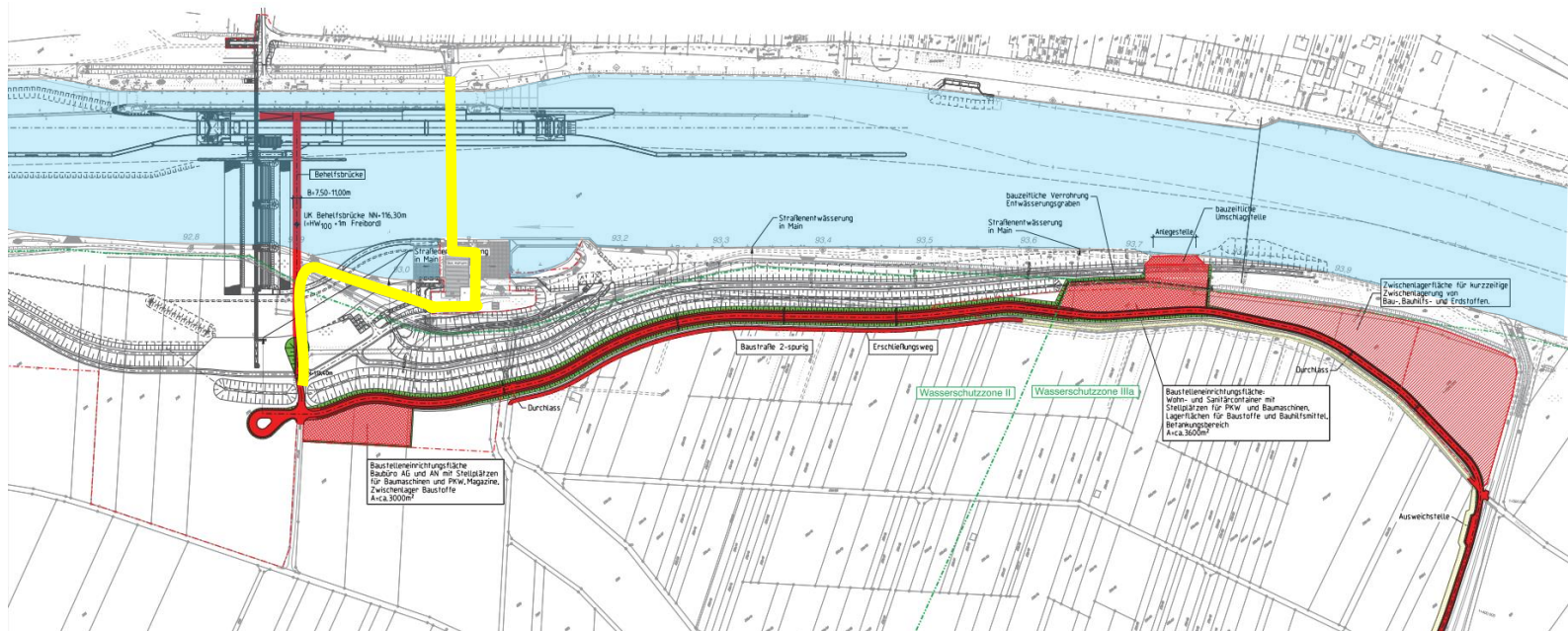
Einwendungen

- **bauzeitliche Querung** des Mains

Wegebeziehungen Endzustand

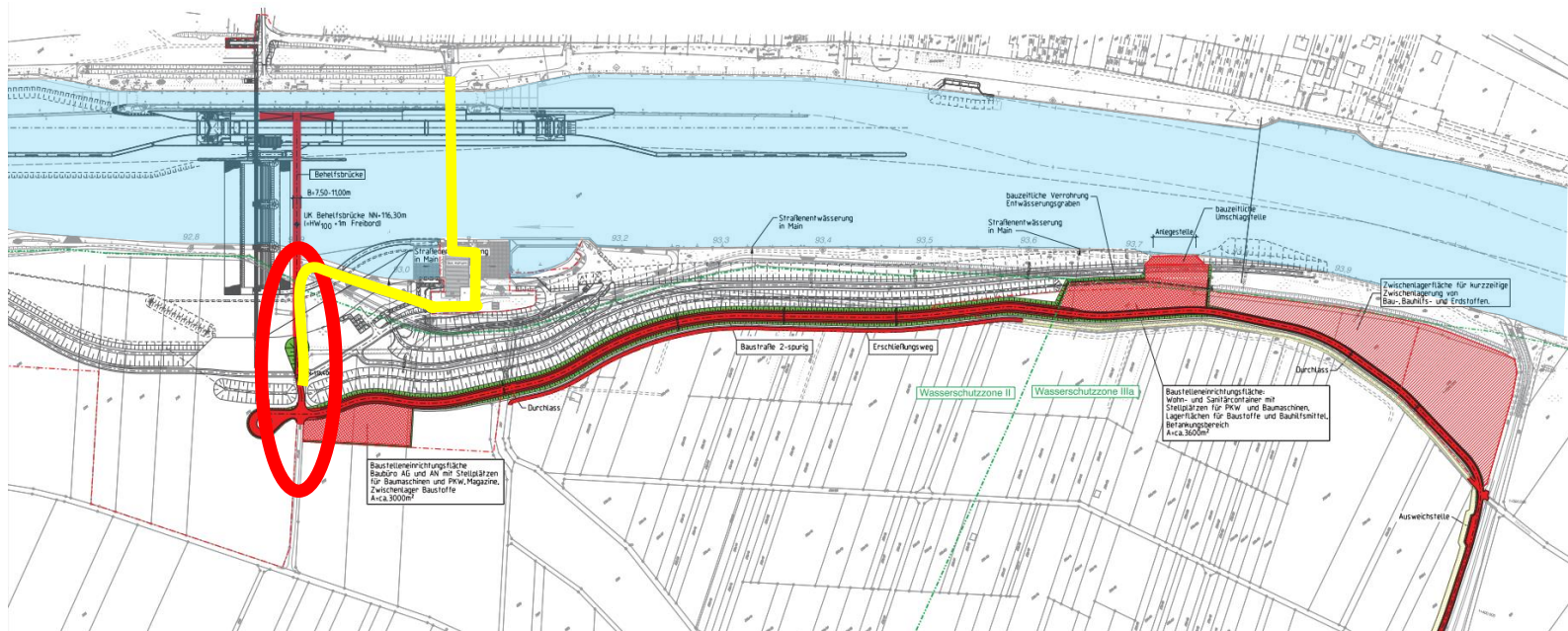


Wegebeziehungen Bauphase 0



4 Monate

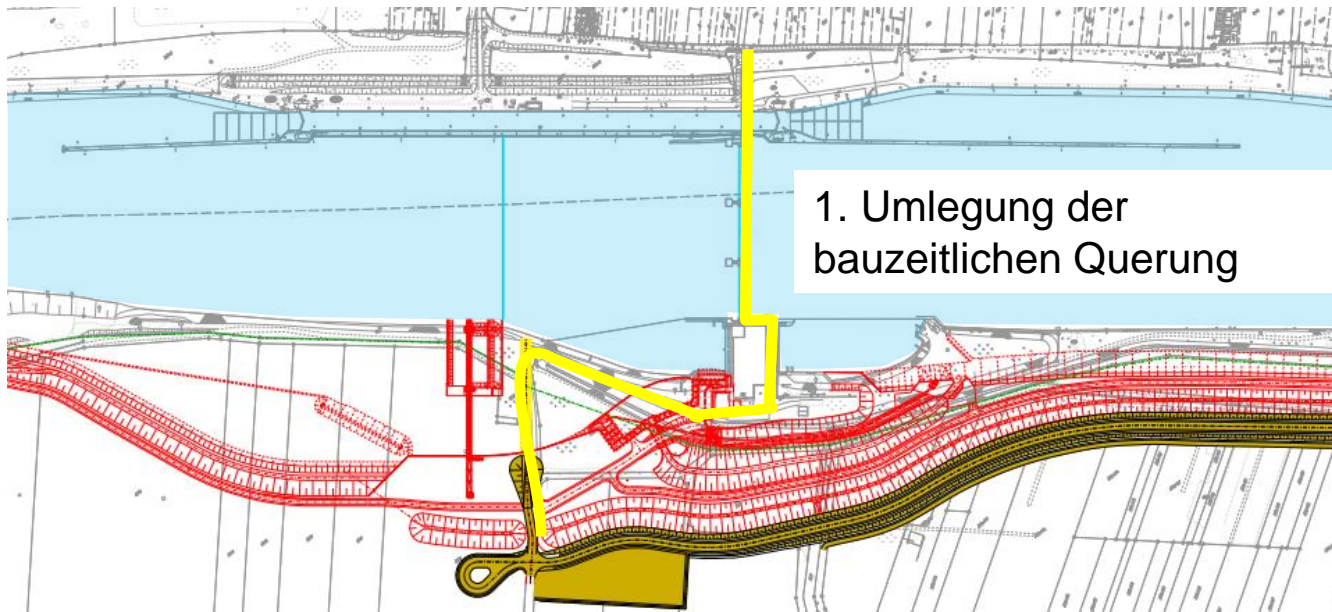
Wegebeziehungen Bauphase 0



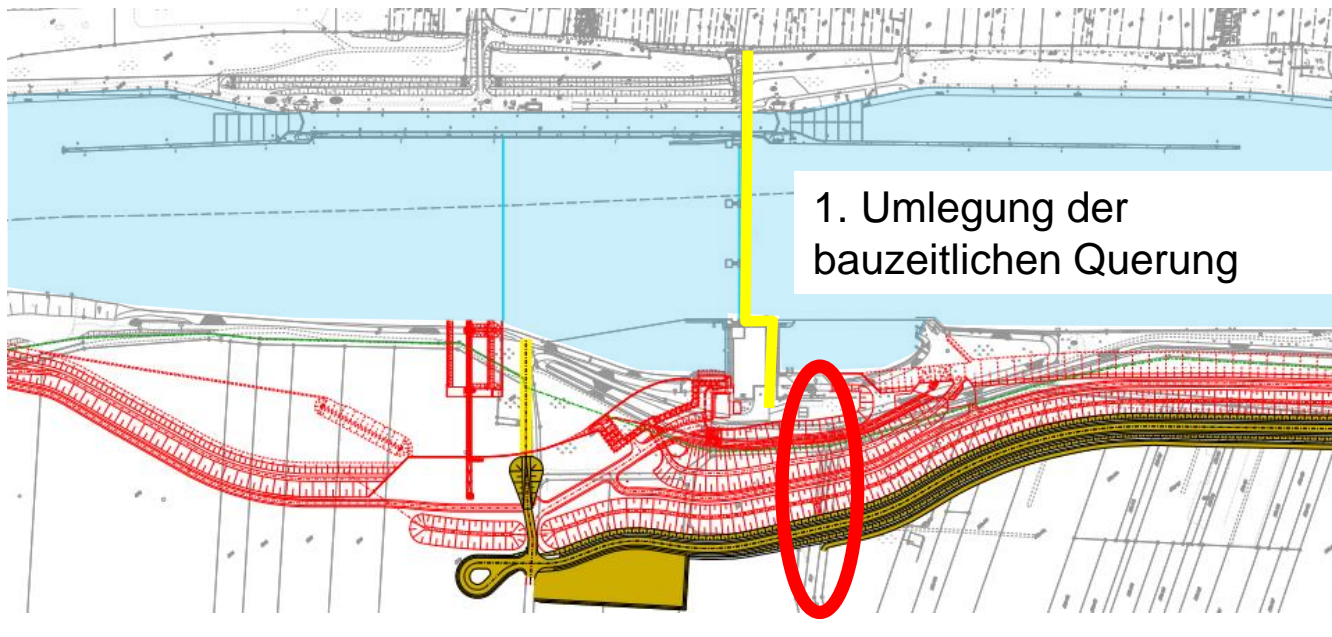
4 Monate



Wegebeziehungen Bauphase 1

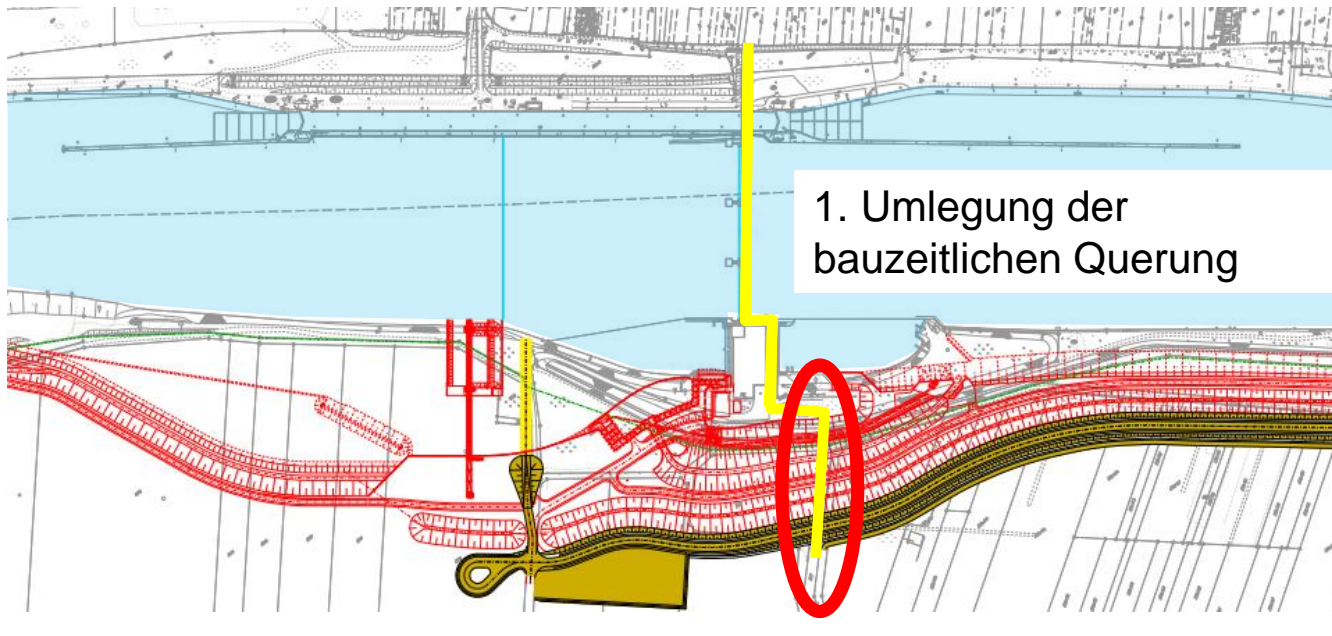


Wegebeziehungen Bauphase 1

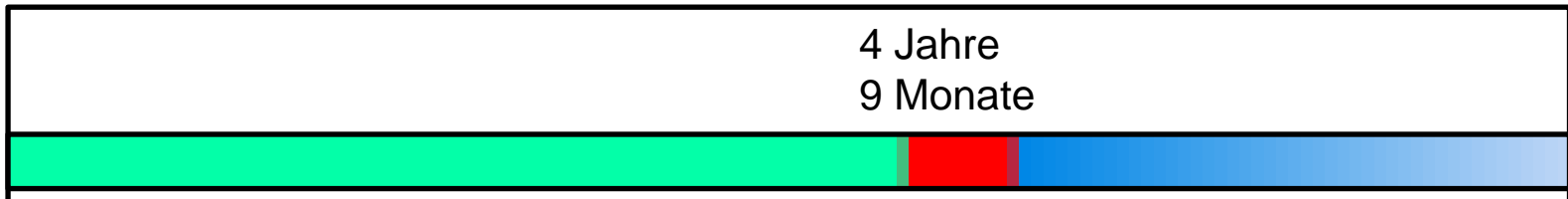
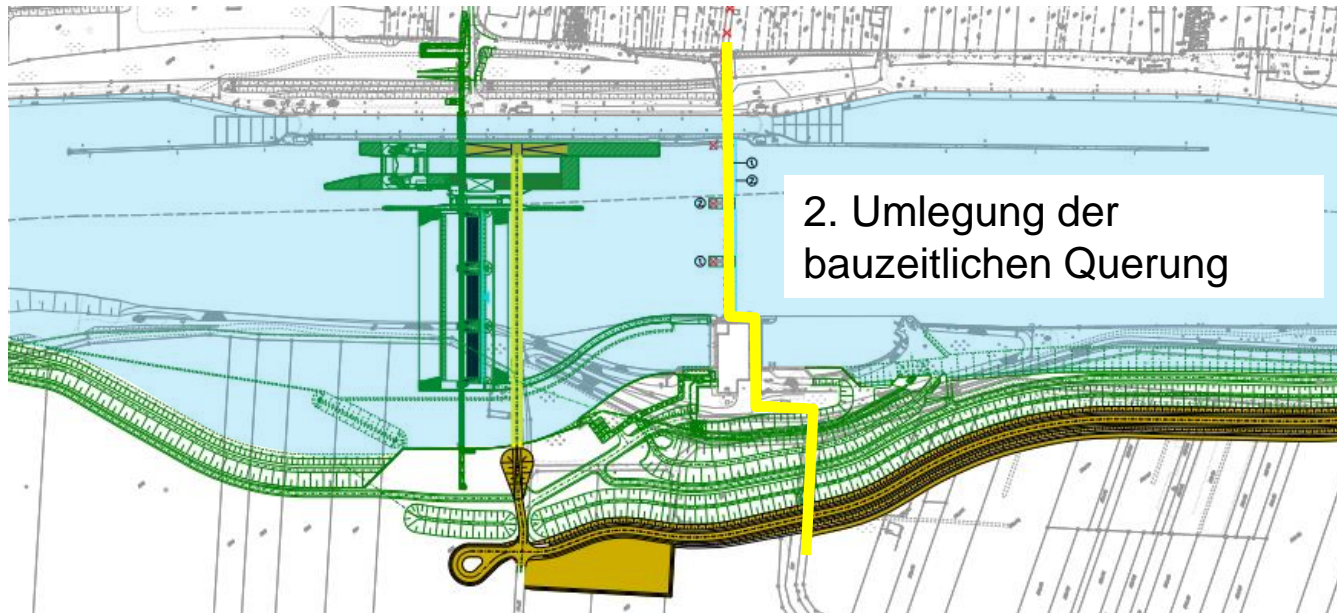


13 Monate

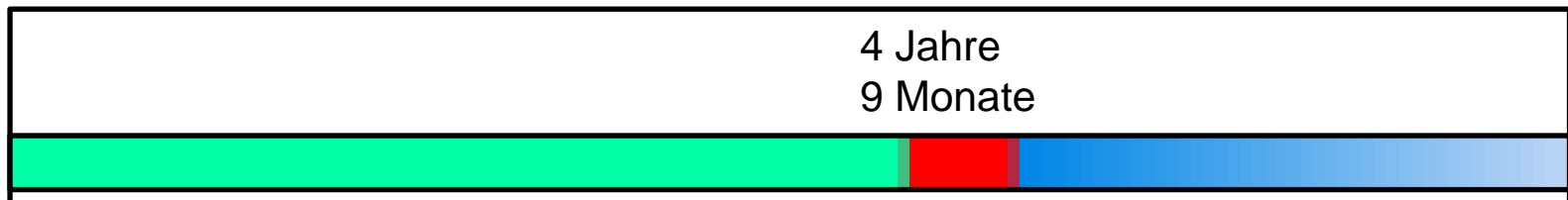
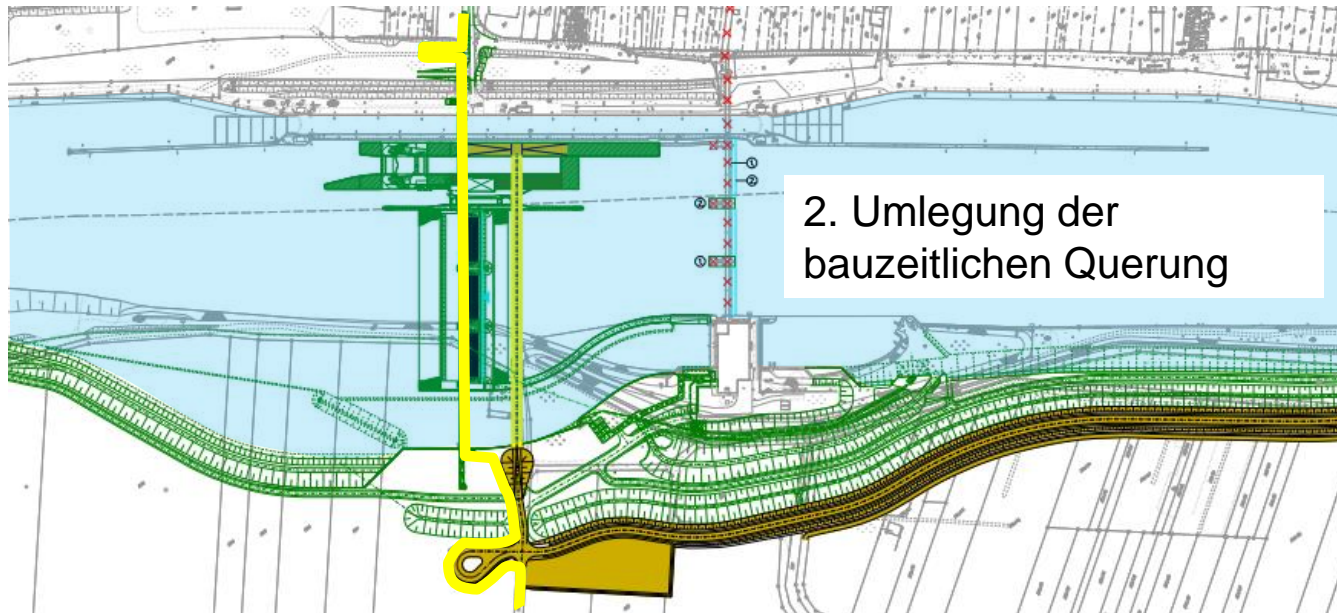
Wegebeziehungen Bauphase 1



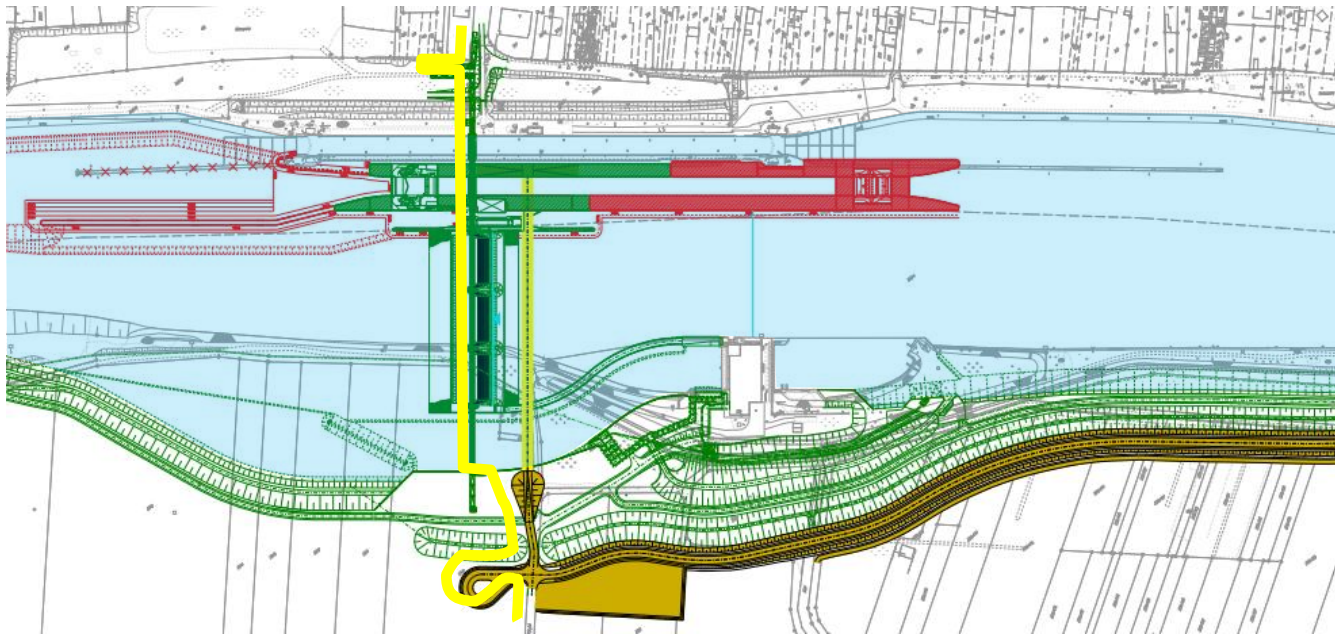
Wegebeziehungen Bauphase 5



Wegebeziehungen Bauphase 5



Bauphase 6



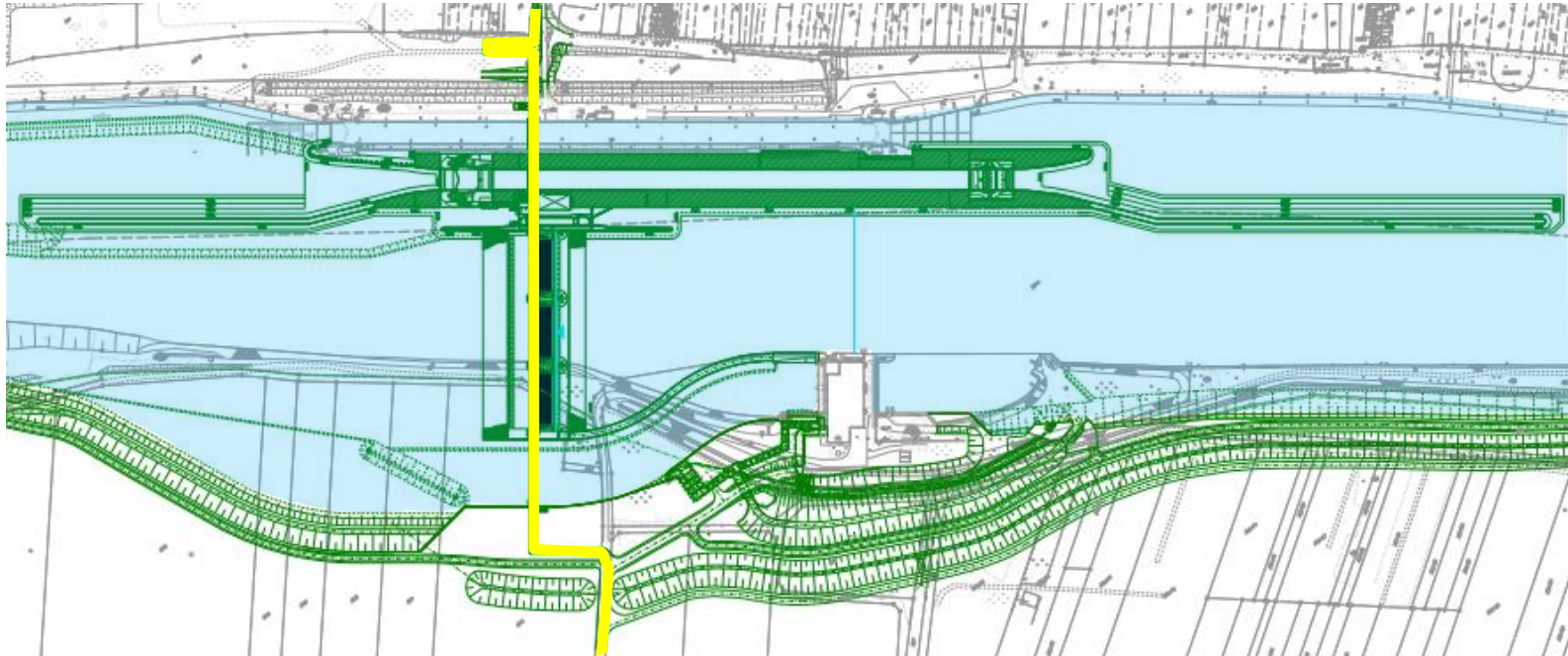
Bauzustand

Endzustand

Bauzeitlich

6 Jahre
9 Monate

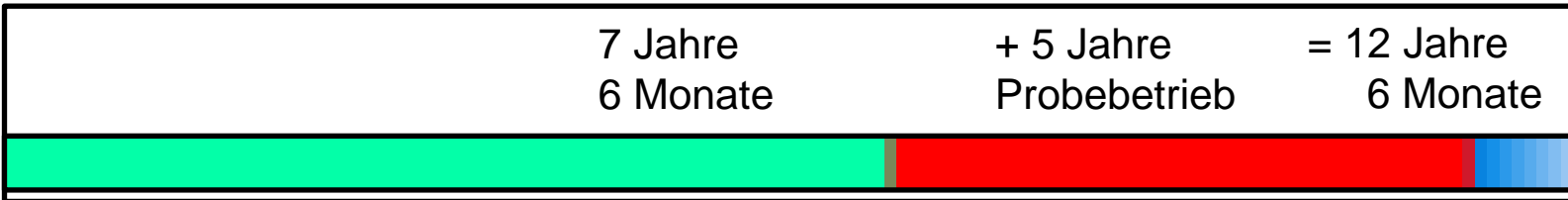
Endzustand Bauphase I



7 Jahre
6 Monate

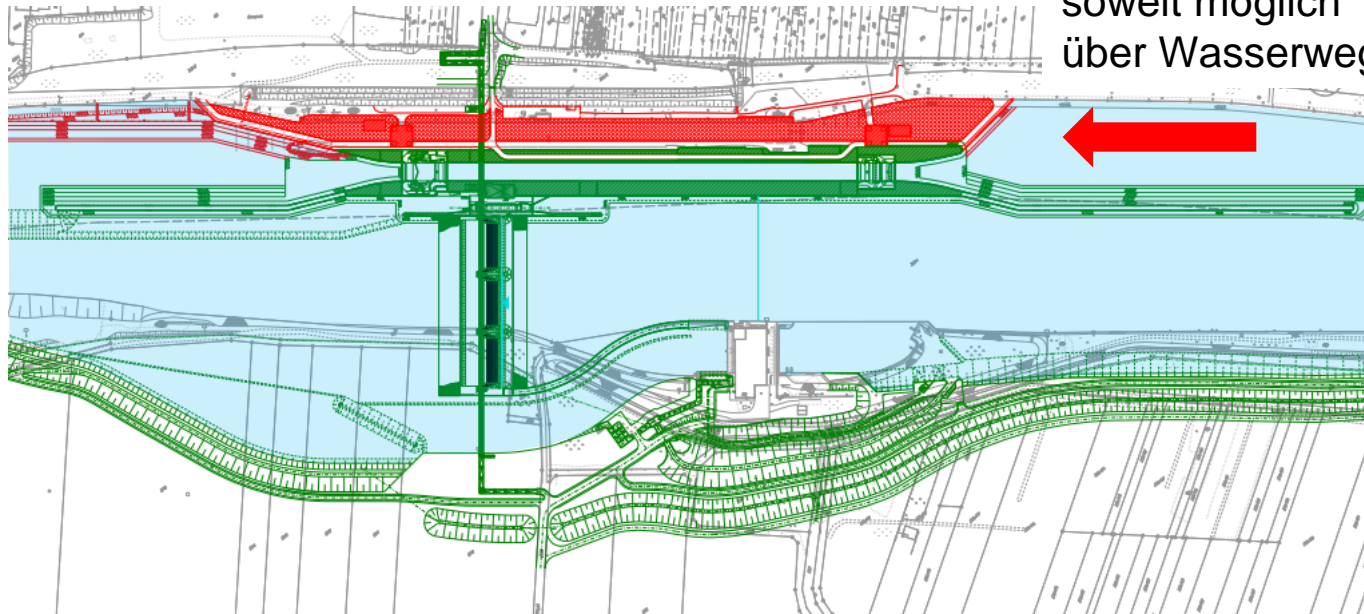
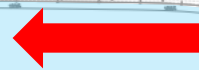
+ 5 Jahre
Probetrieb

= 12 Jahre
6 Monate



Bauphase II

Antransport Boden
soweit möglich
über Wasserweg



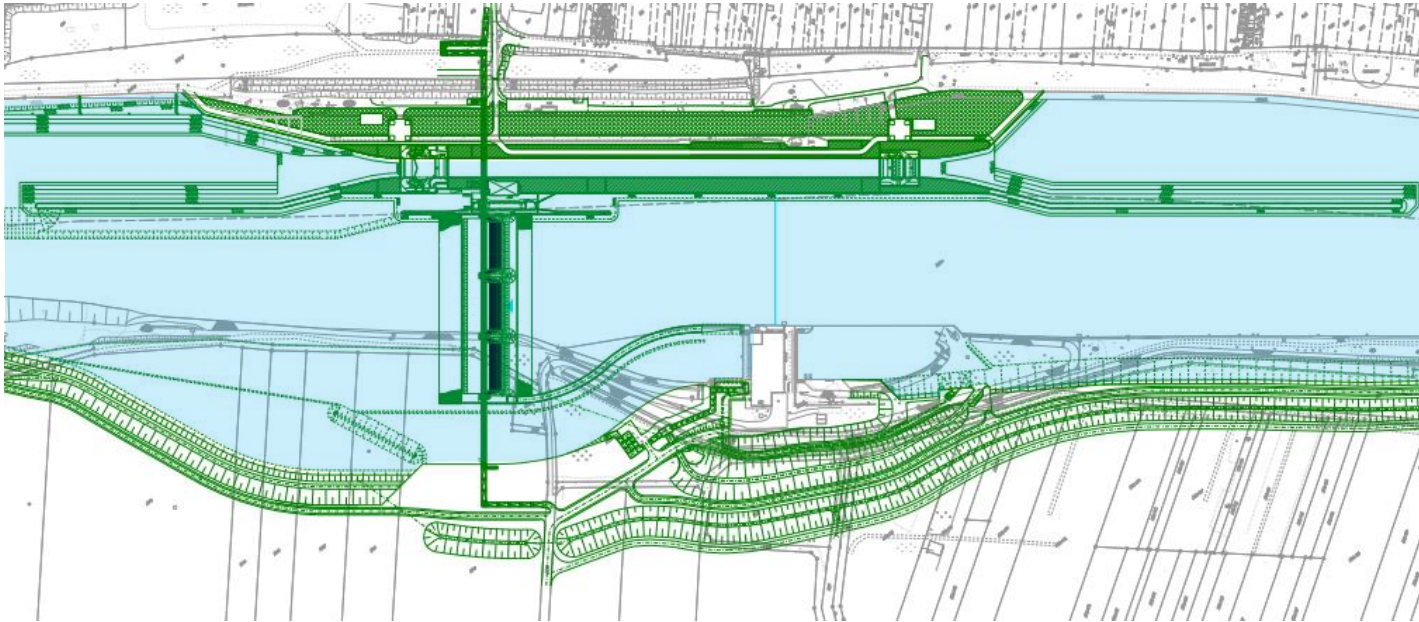
Bauzustand

Endzustand

14 Jahre
6 Monate



Endzustand Bauphase II



14 Jahre
6 Monate

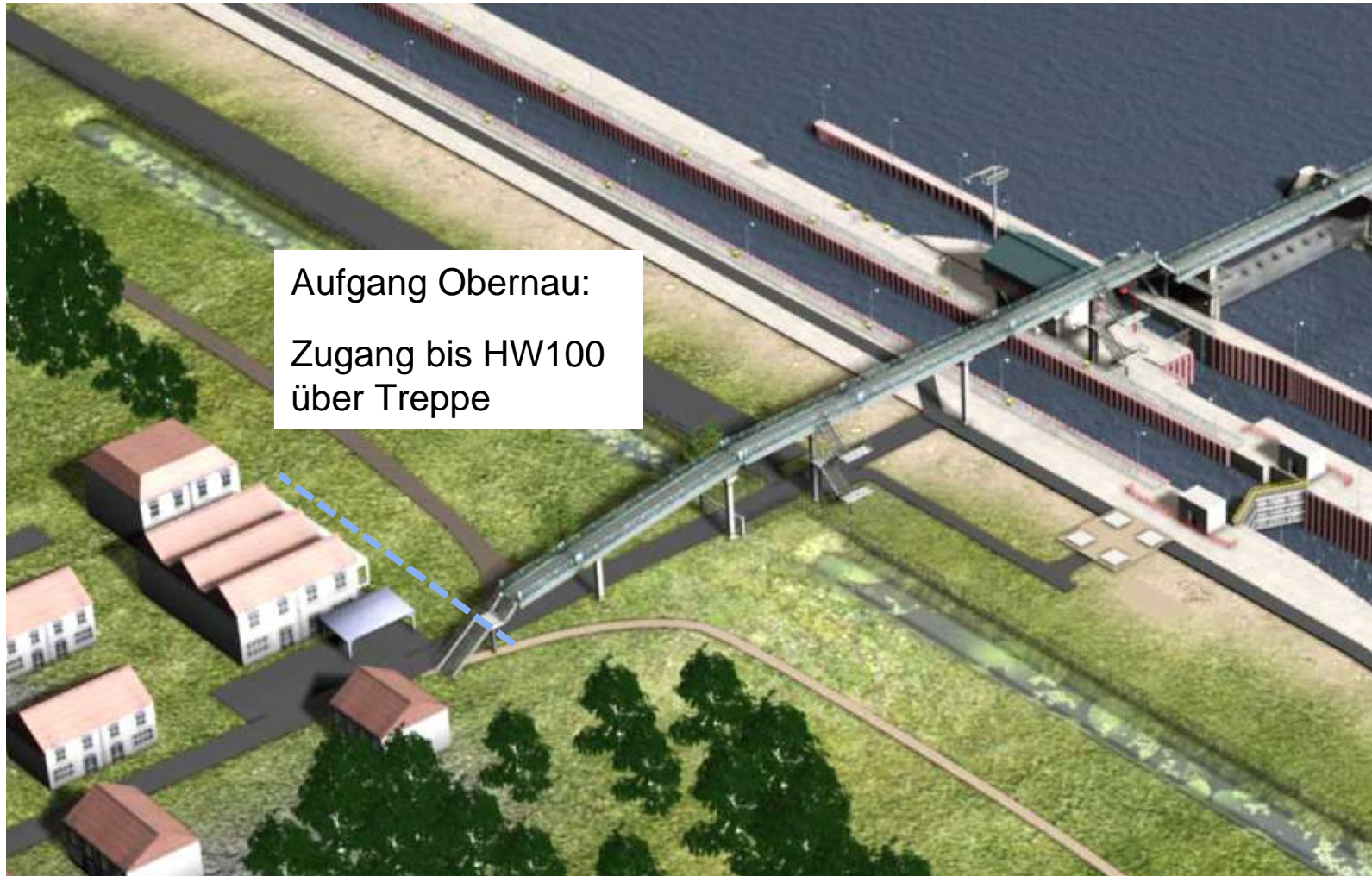


Wehrsteg

Einwendungen

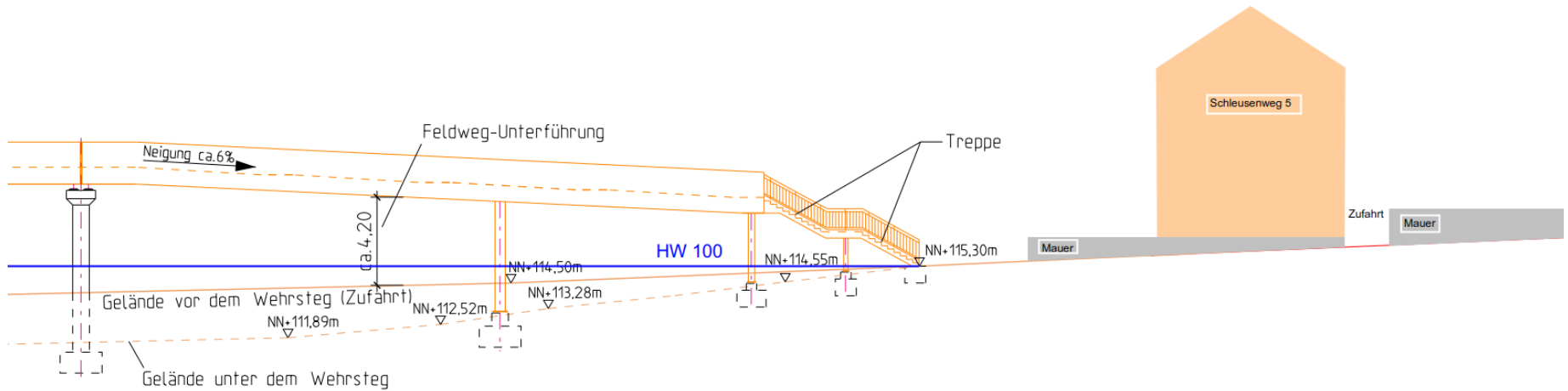
- Forderung nach **Überarbeitung des barrierefreien Wehrstegs**
- **Variantenfindung / alternativer Standort**

Wehrsteg Planung WSV

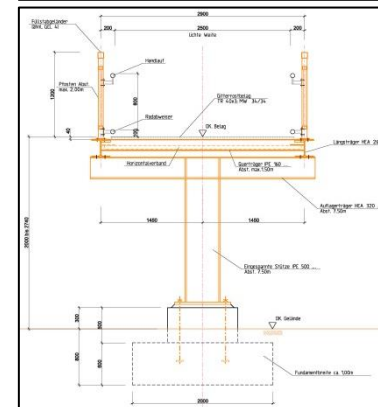
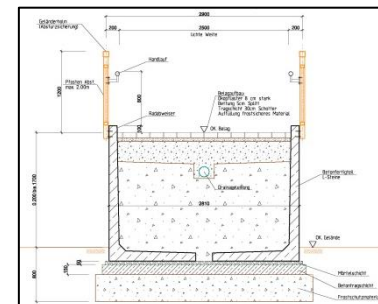
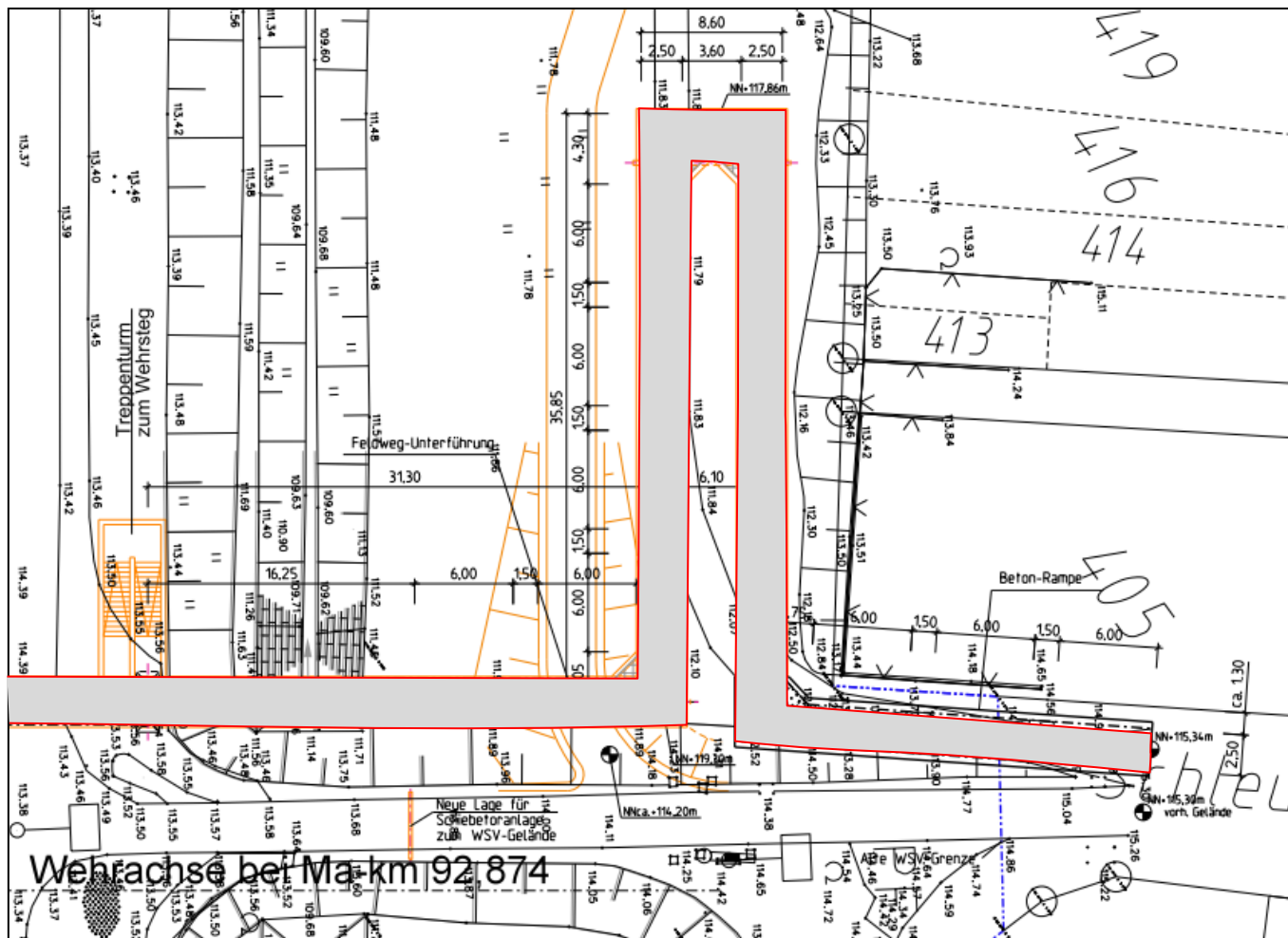


Aufgang Obernau:
Zugang bis HW100
über Treppe

Wehrsteg Planung WSV



Wehrsteg Variante V3 Rampe Obernau



Rampe ca. 25 m

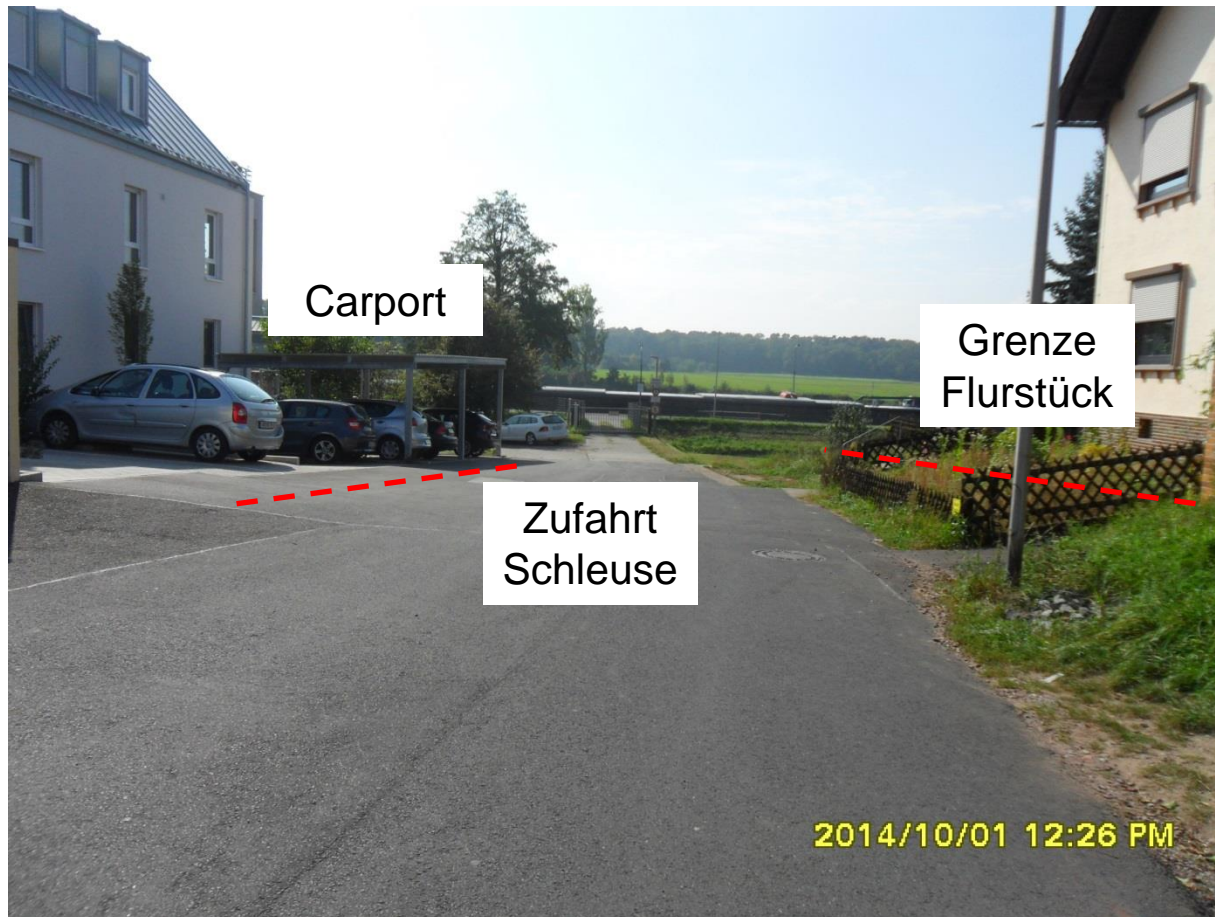
Steg ca. 105 m

Querschnitt wie Seite NDB

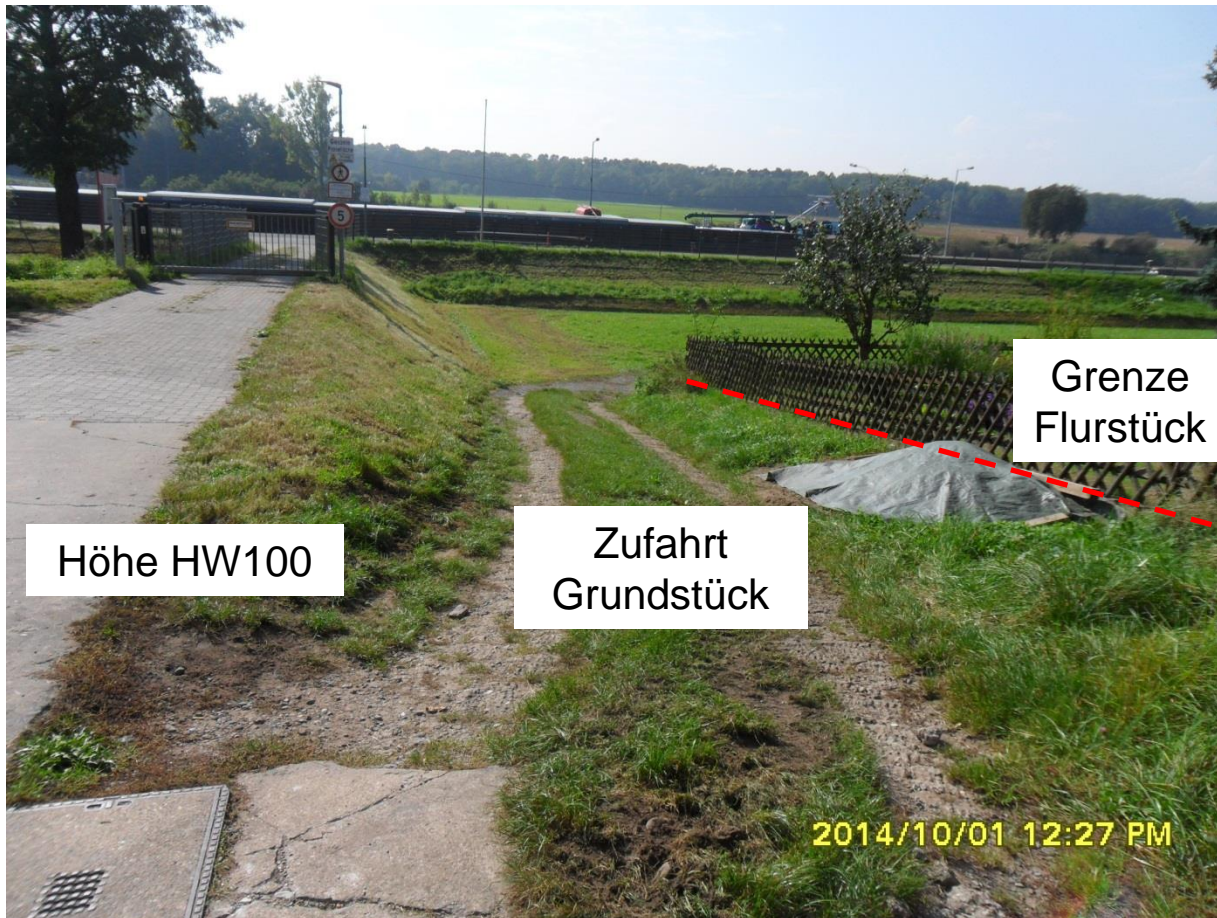
Feldwegunterführung

zum UV

Wehrsteg weitere Variantenüberlegungen



Wehrsteg weitere Variantenüberlegungen



Wehrsteg weitere Variantenüberlegungen

barrierefreie Rampe Richtung Oberwasser (Schleusenweg 6):

- Die Schleusenzufahrt müsste überbrückt werden
- Carport bzw. Grundstücksgrenze lassen keine Anbindung an die HW100-Linie zu

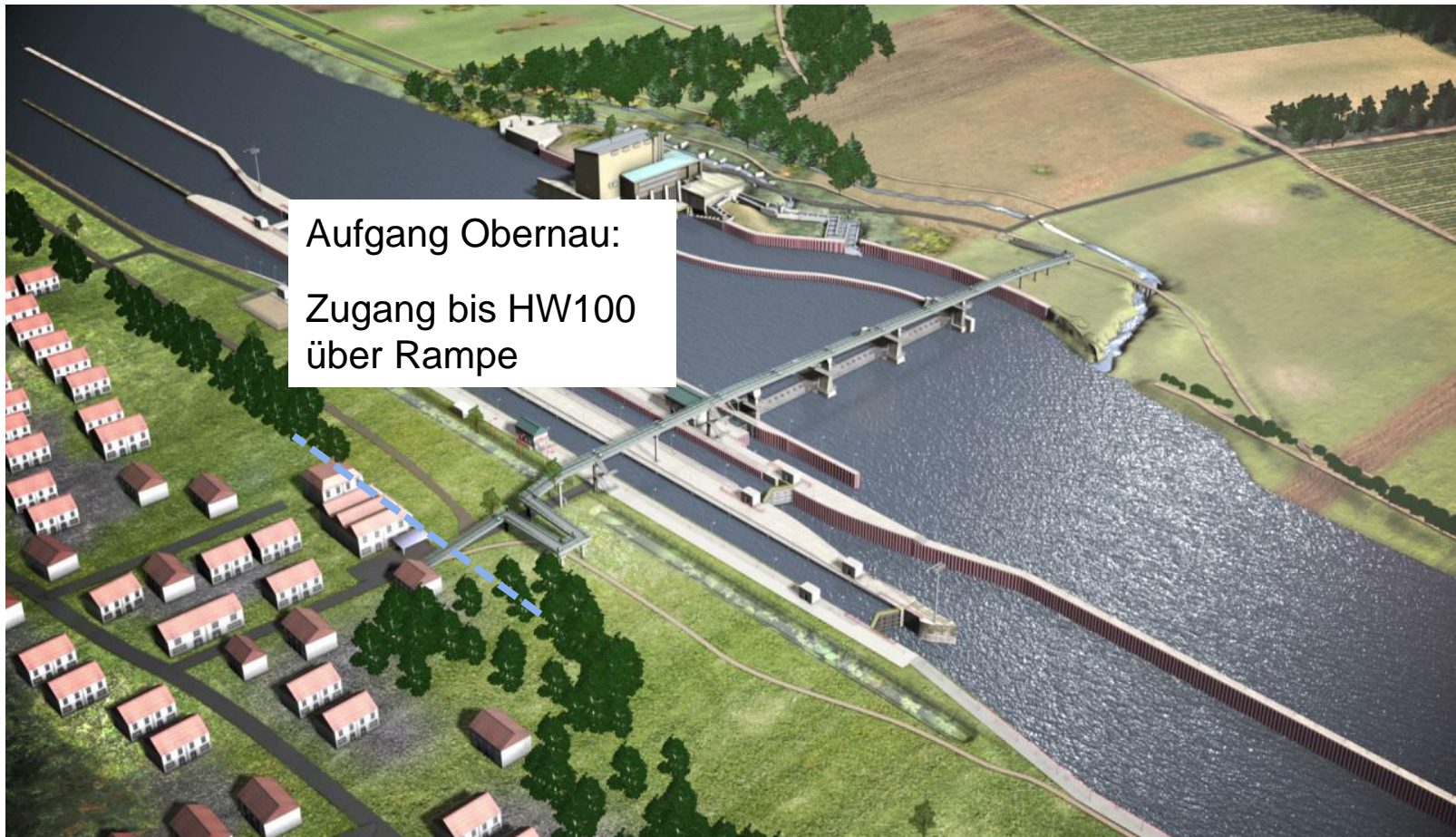
gerade Rampe unter 90° Richtung Unterwasser (Schleusenweg 5):

- keine Anbindung an die HW100-Linie möglich ohne Geländeänderungen im HW-Schutzgebiet vornehmen zu müssen
- nur lange Anbindungen an Schleusenweg möglich

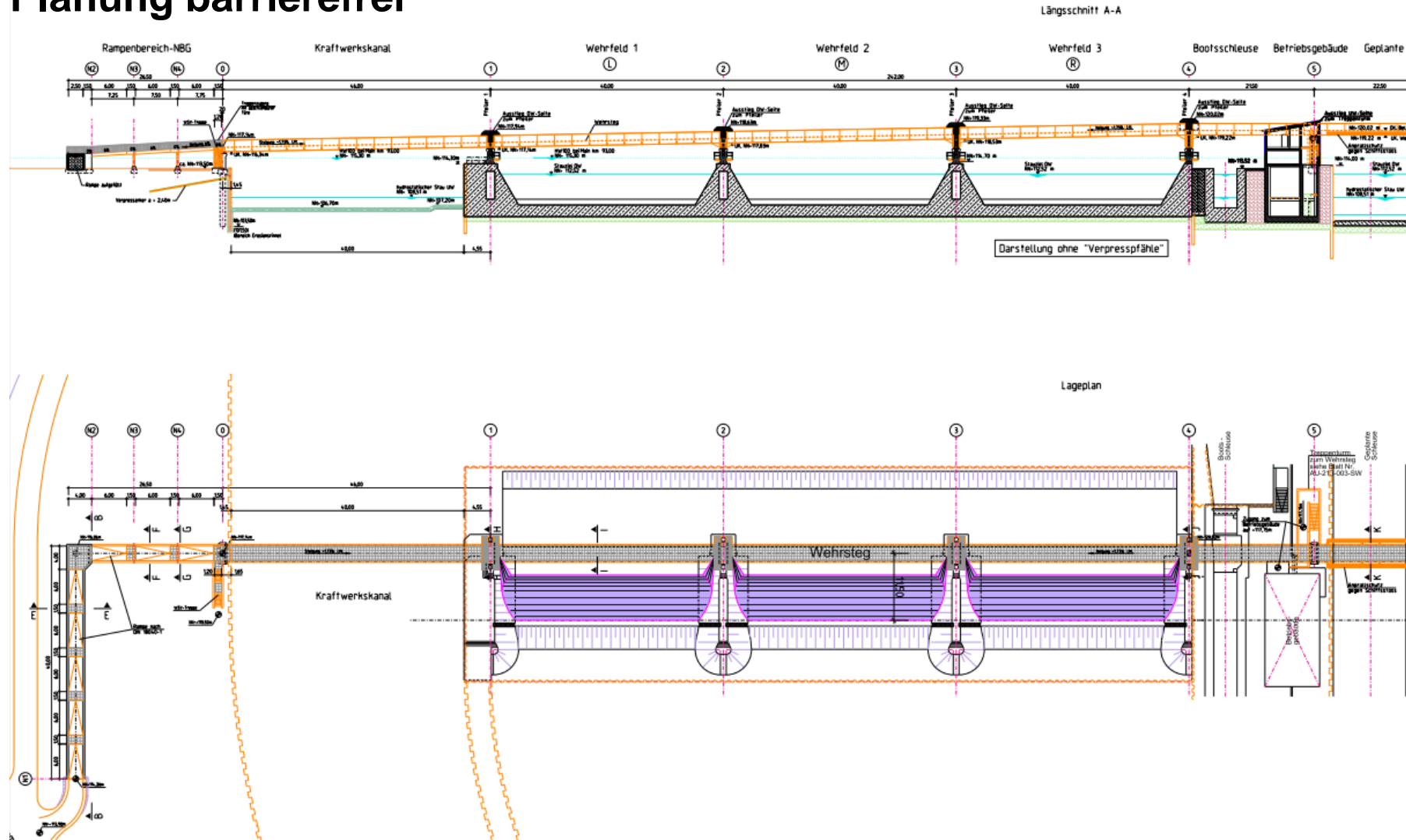
Wehrsteg früher absenken:

- keine ausreichende Durchfahrtshöhe auf Schleusenbetriebsgelände (z.B. Autokran)
- keine Zufahrt zum Grundstück unterhalb Schleusenweg 5 wegen zu geringer Durchfahrtshöhe möglich

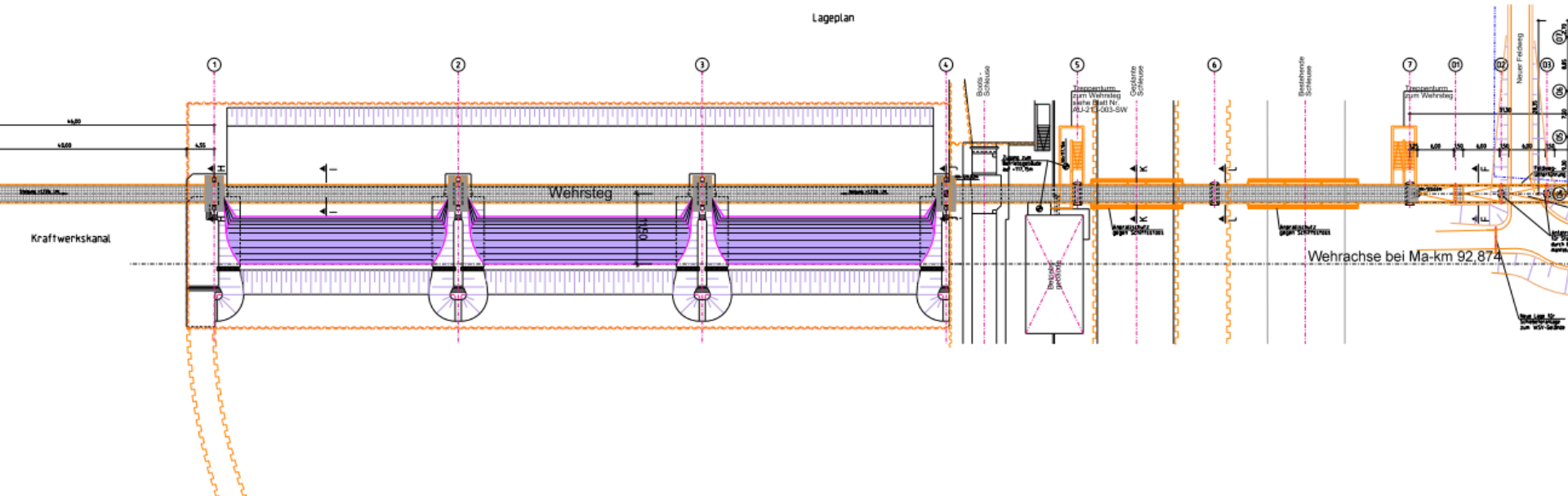
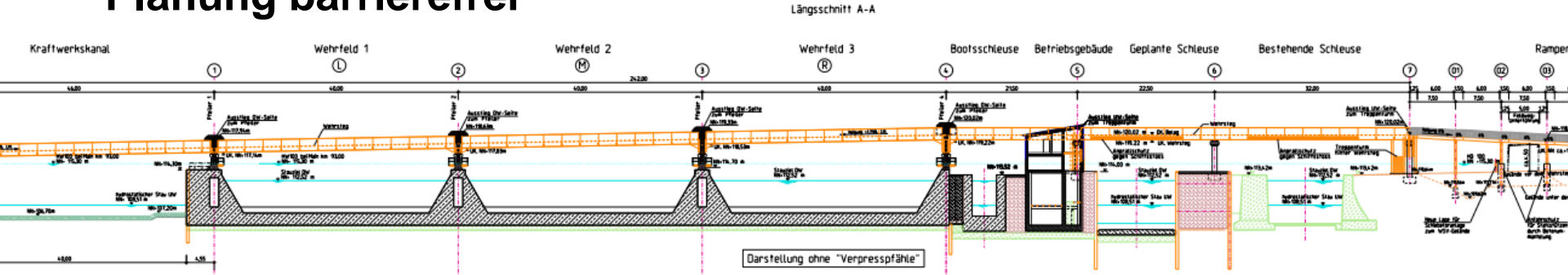
Wehrsteg Planung barrierefrei



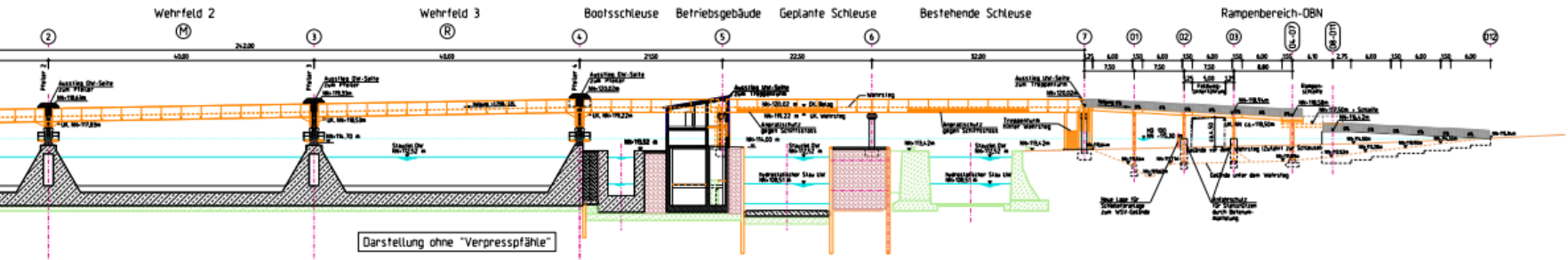
Wehrsteg Planung barrierefrei



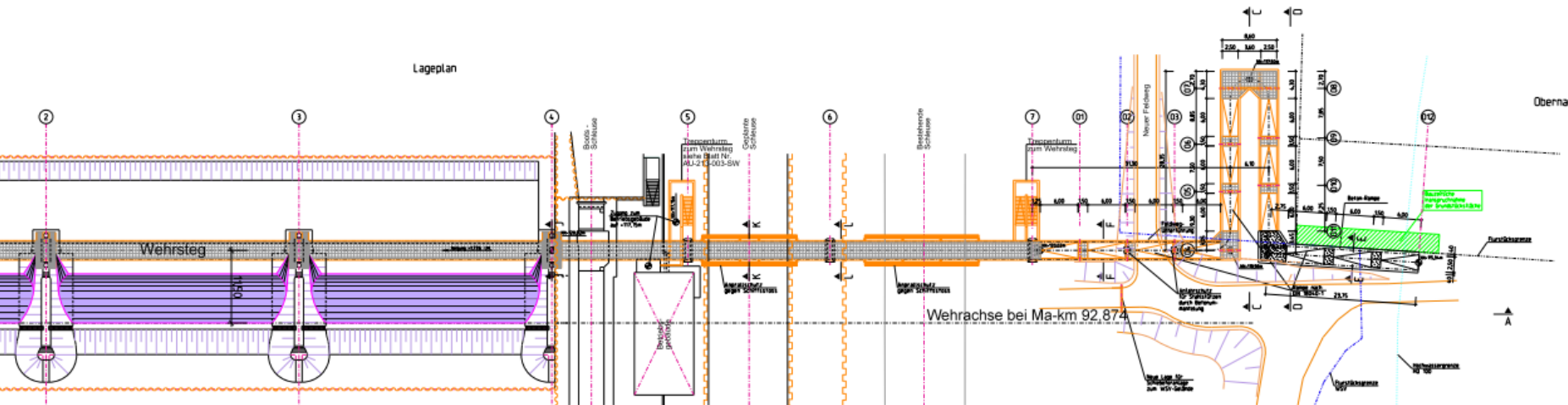
Wehrsteg Planung barrierefrei



Wehrsteg Planung barrierefrei



Obernauer Seite



Obernauer Seite