

# Projektvorstellung

1. Notwendigkeit des Neubaus
2. Aktueller Planungsstand
3. Verkehrsführung und Baustellenlogistik
4. Bauablauf



## Notwendigkeit des Neubaus

Bauzeit Staustufe Oberrhein 1926-1930

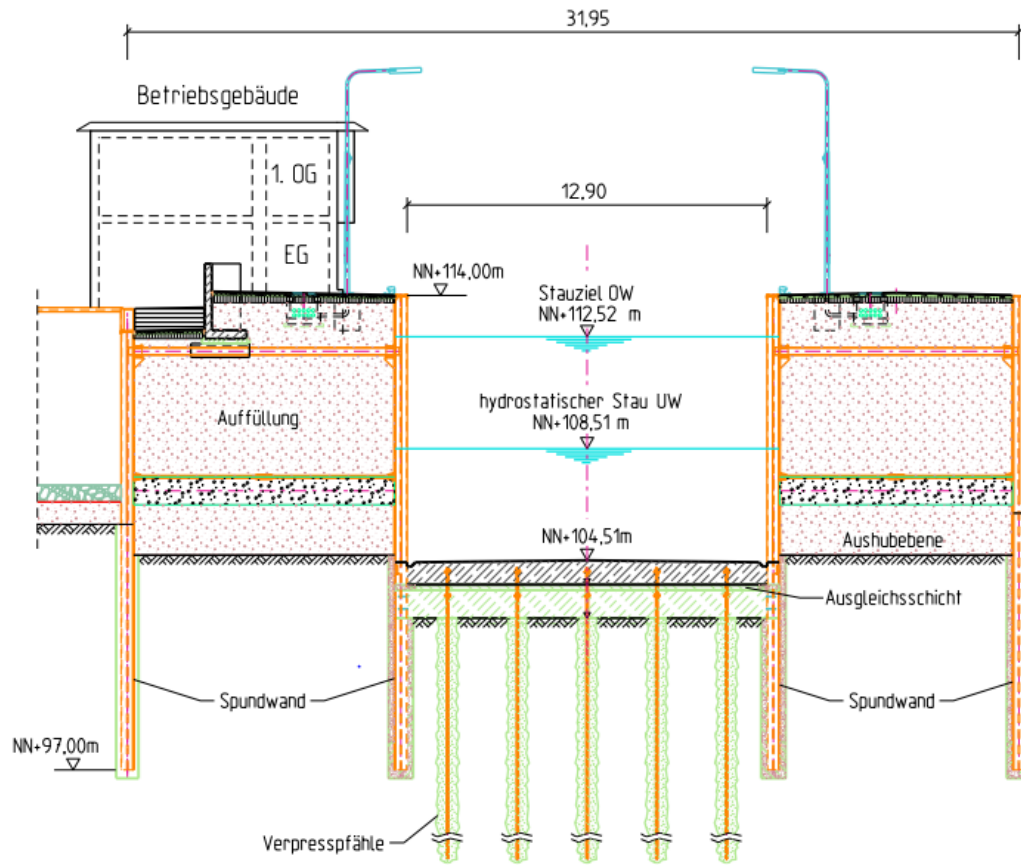
- Schadensbilder:
  - frostgeschädigte Oberflächen,
  - schadhafte Fugen,
  - Ausspülung von Betonierfugen,
  - ungleichmäßige Betonzusammensetzung- bereichsweise geringe Druckfestigkeit



## aktueller Planungsstand // Neue Staustufe

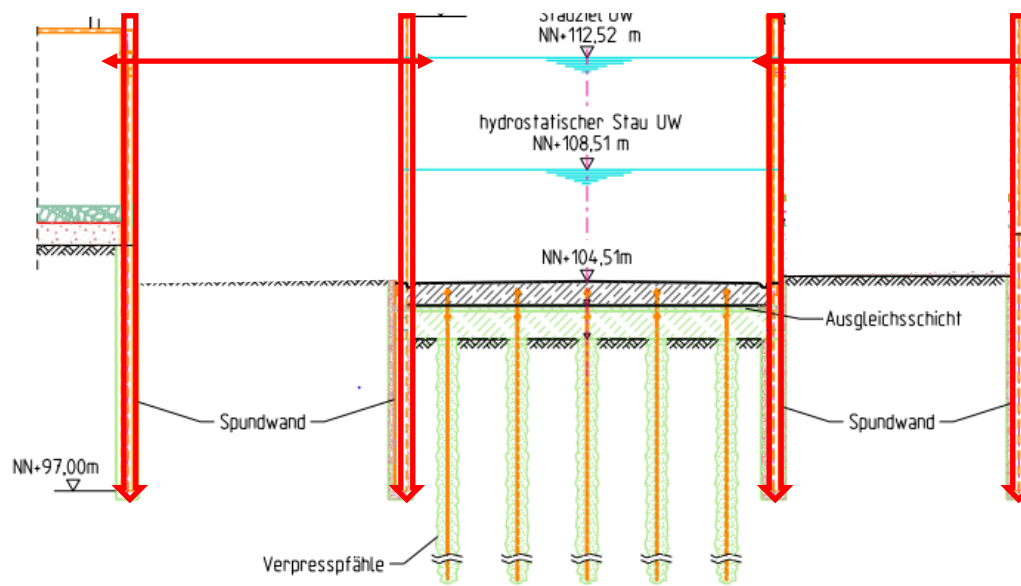


## aktueller Planungsstand // Schleusenammer



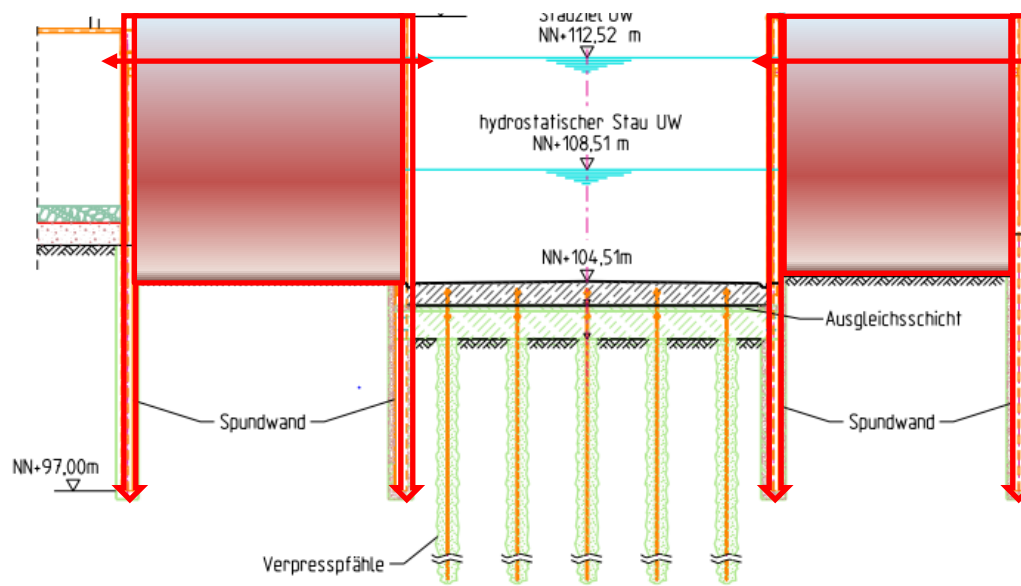
## aktueller Planungsstand // Schleusenkammer

### Spundwände



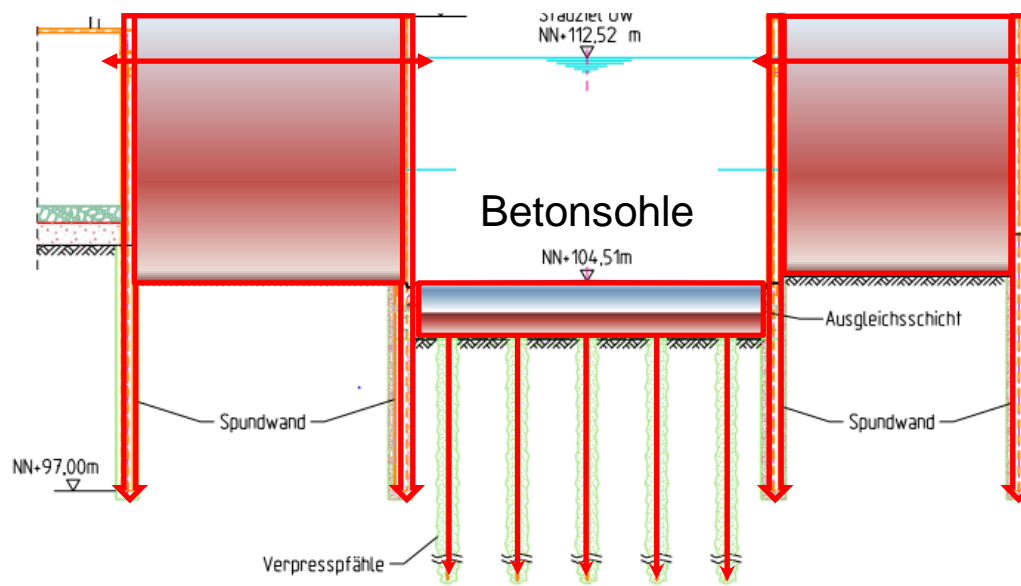
## aktueller Planungsstand // Schleusenammer

### Spundwände



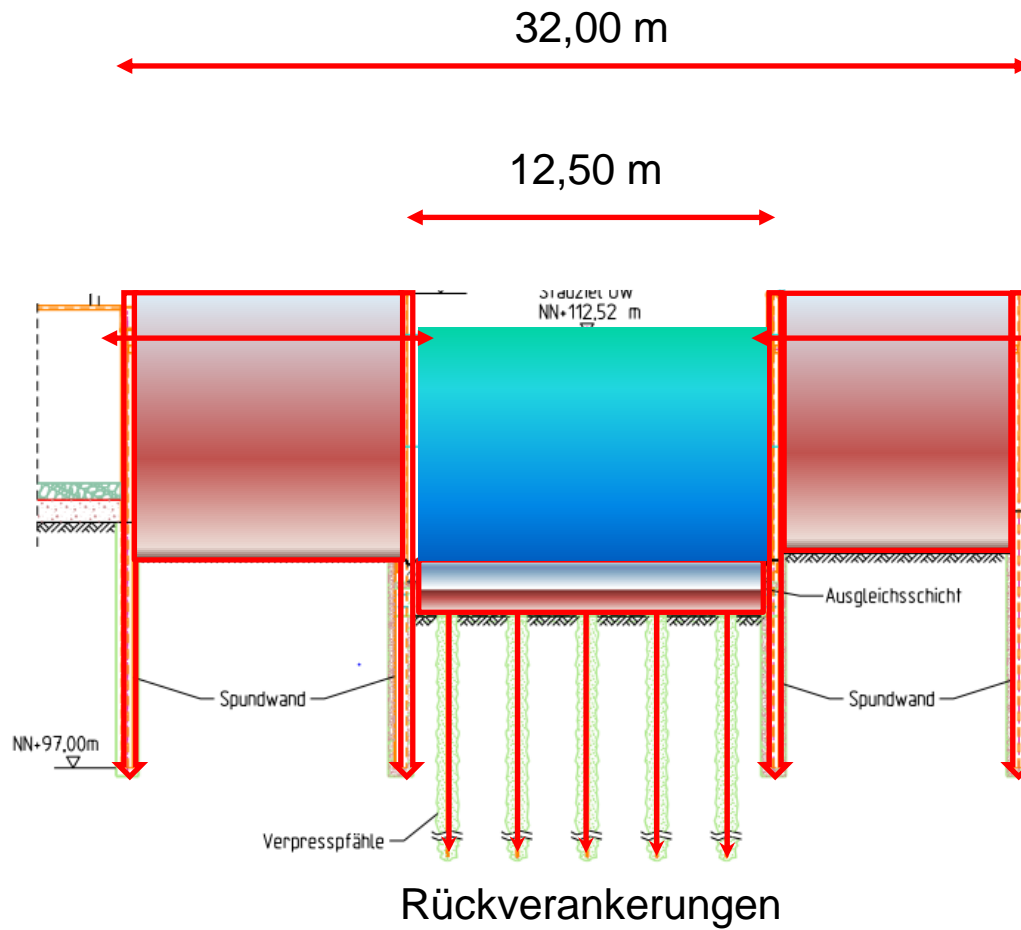
## aktueller Planungsstand // Schleusenammer

### Spundwände



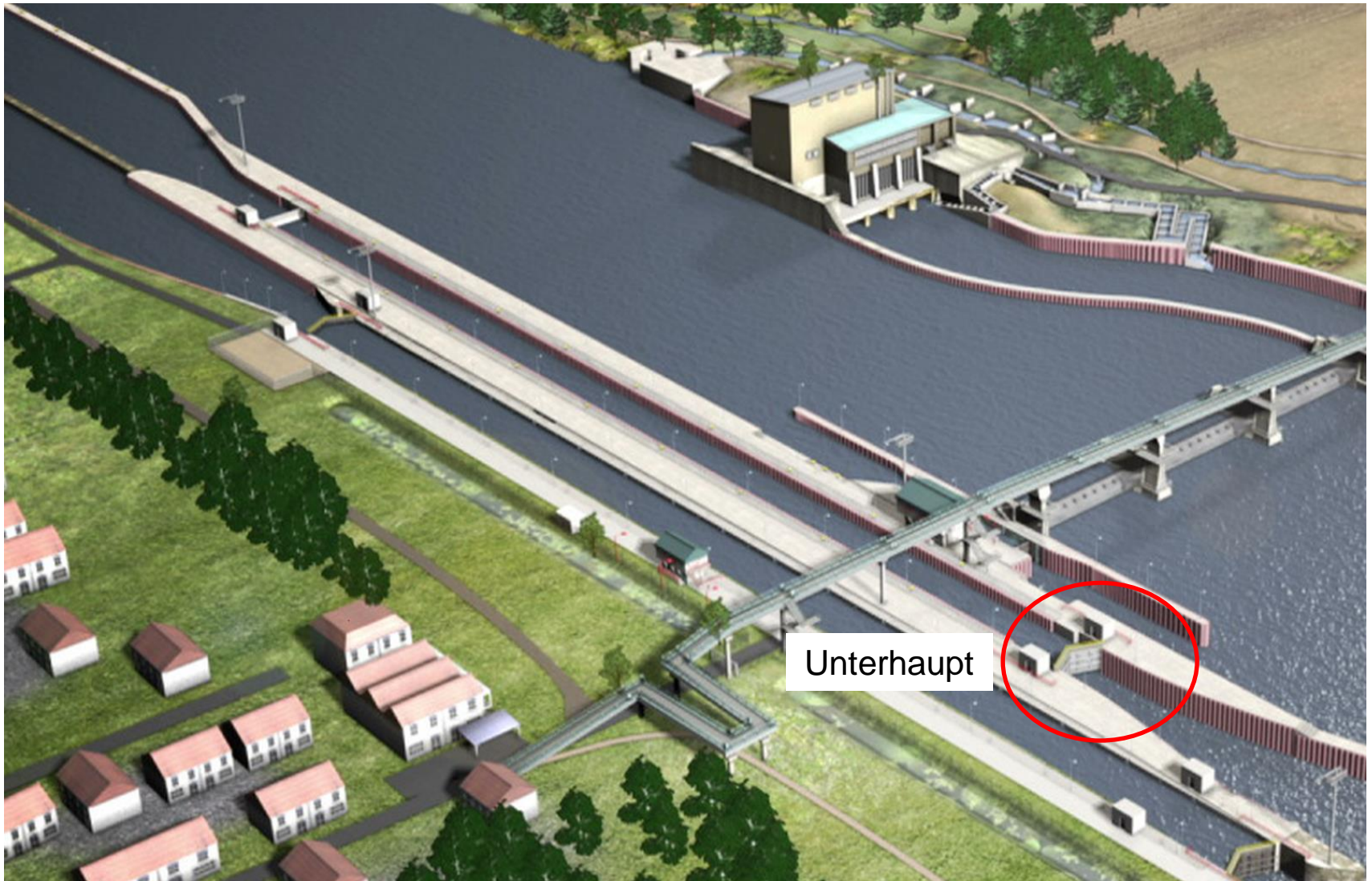
### Rückverankerungen

## aktueller Planungsstand // Schleusenkammer





## aktueller Planungsstand // Häupter

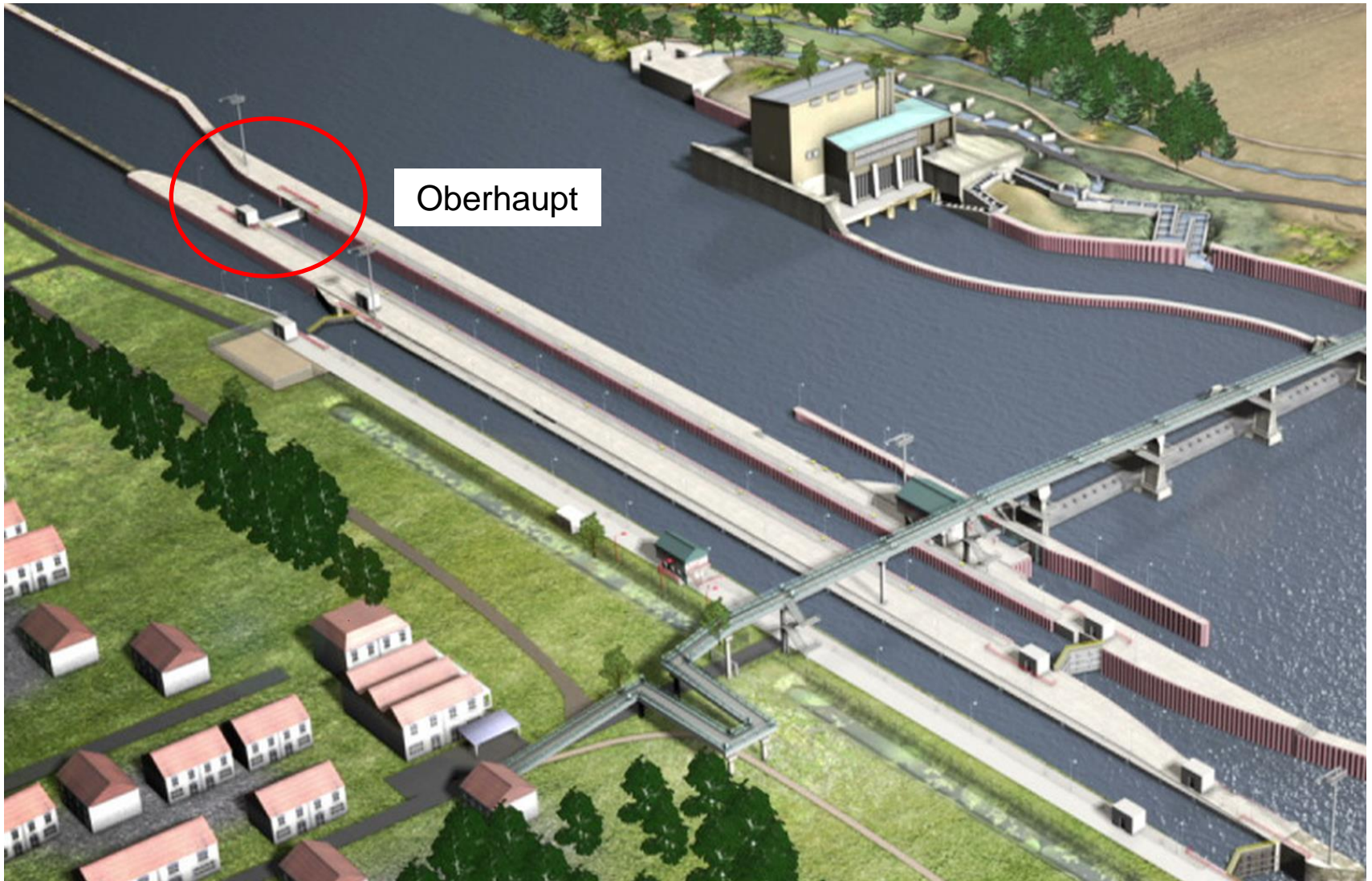


## aktueller Planungsstand // Untertor

- Stemmtor
- Faltwerkkonstruktion
- Länge Flügel: 7 m
- Höhe: ca. 10 m
- Gewicht Flügel: ca. 35 t

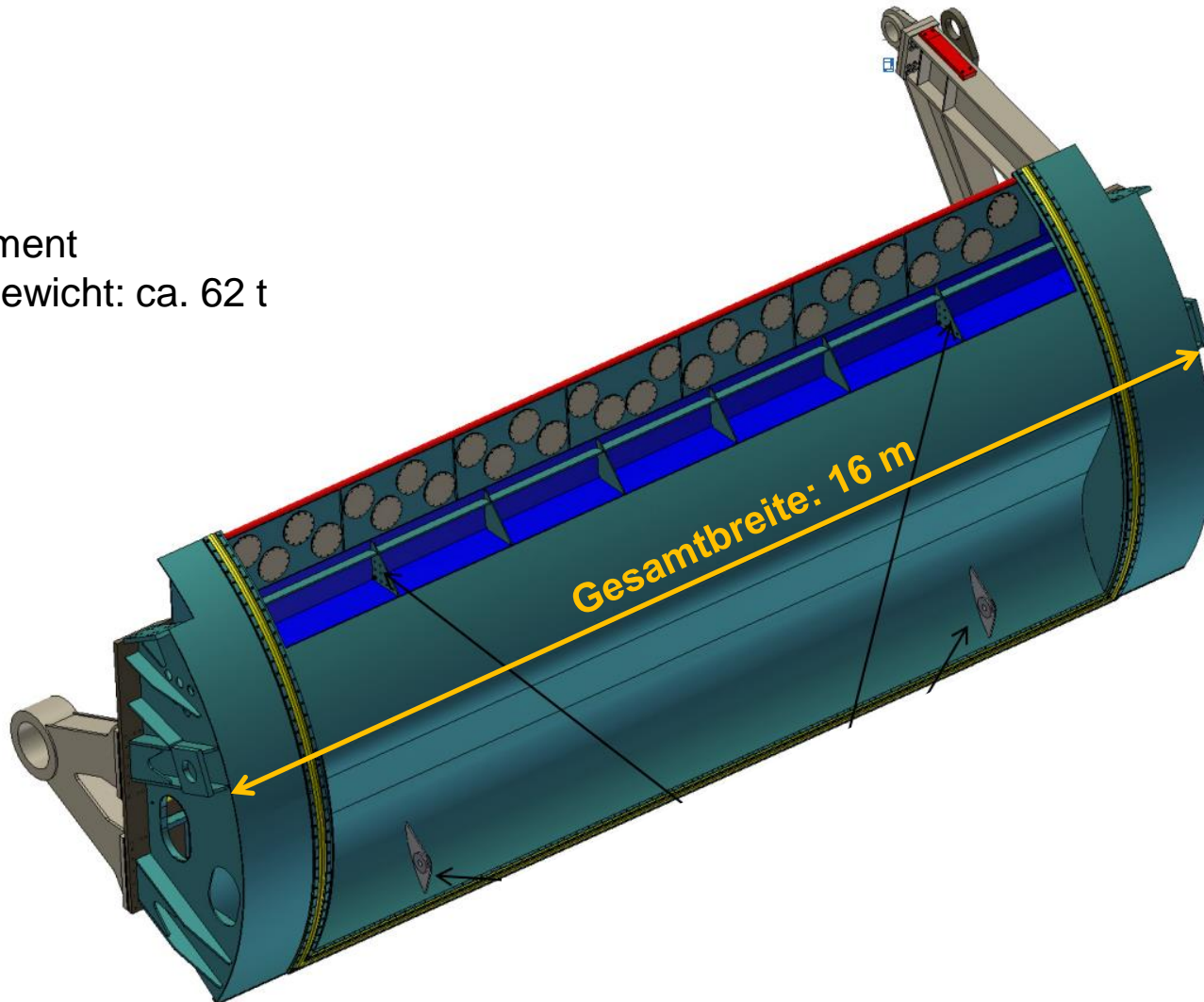


## aktueller Planungsstand // Häupter

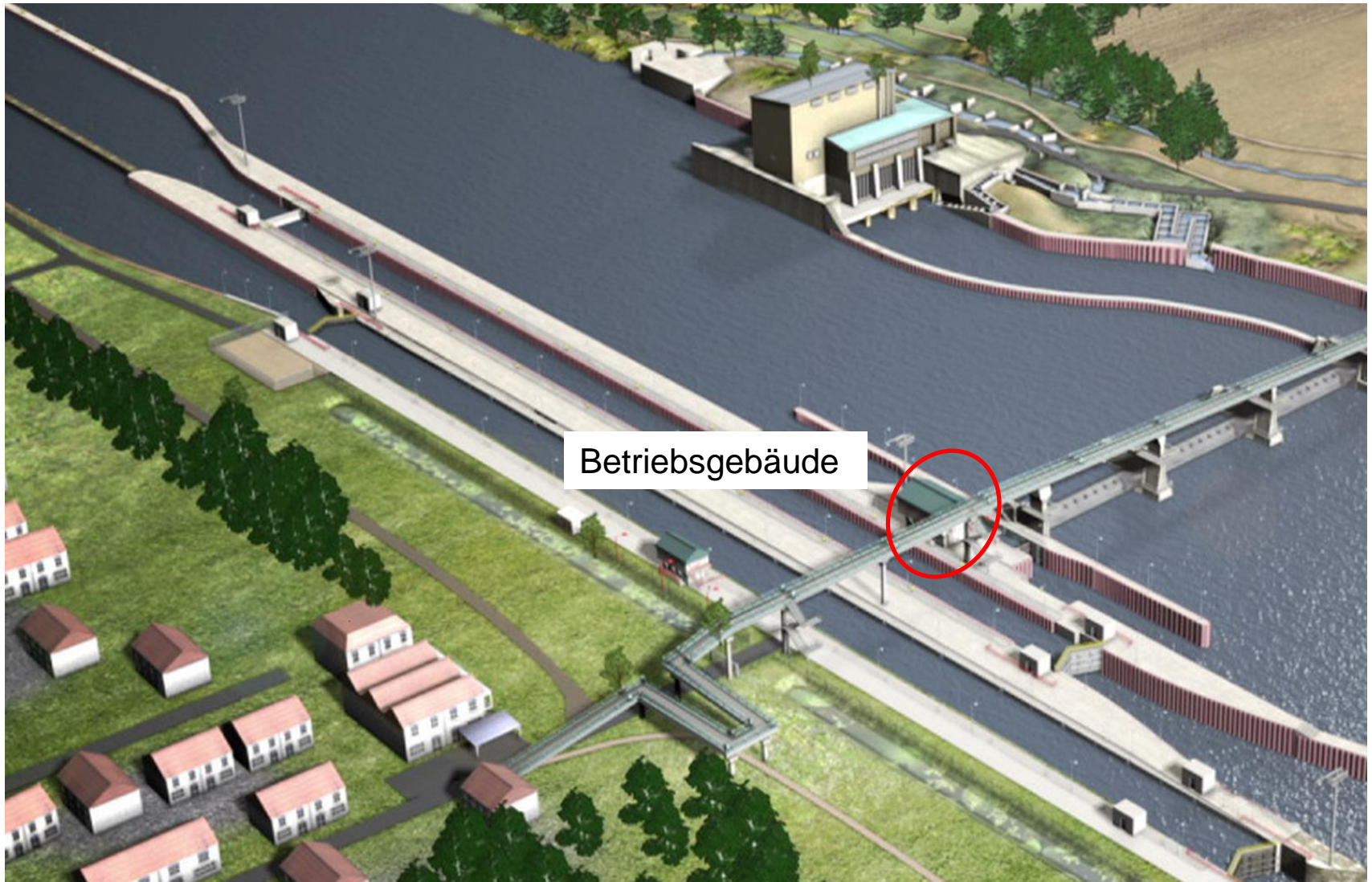


## aktueller Planungsstand // Obertor

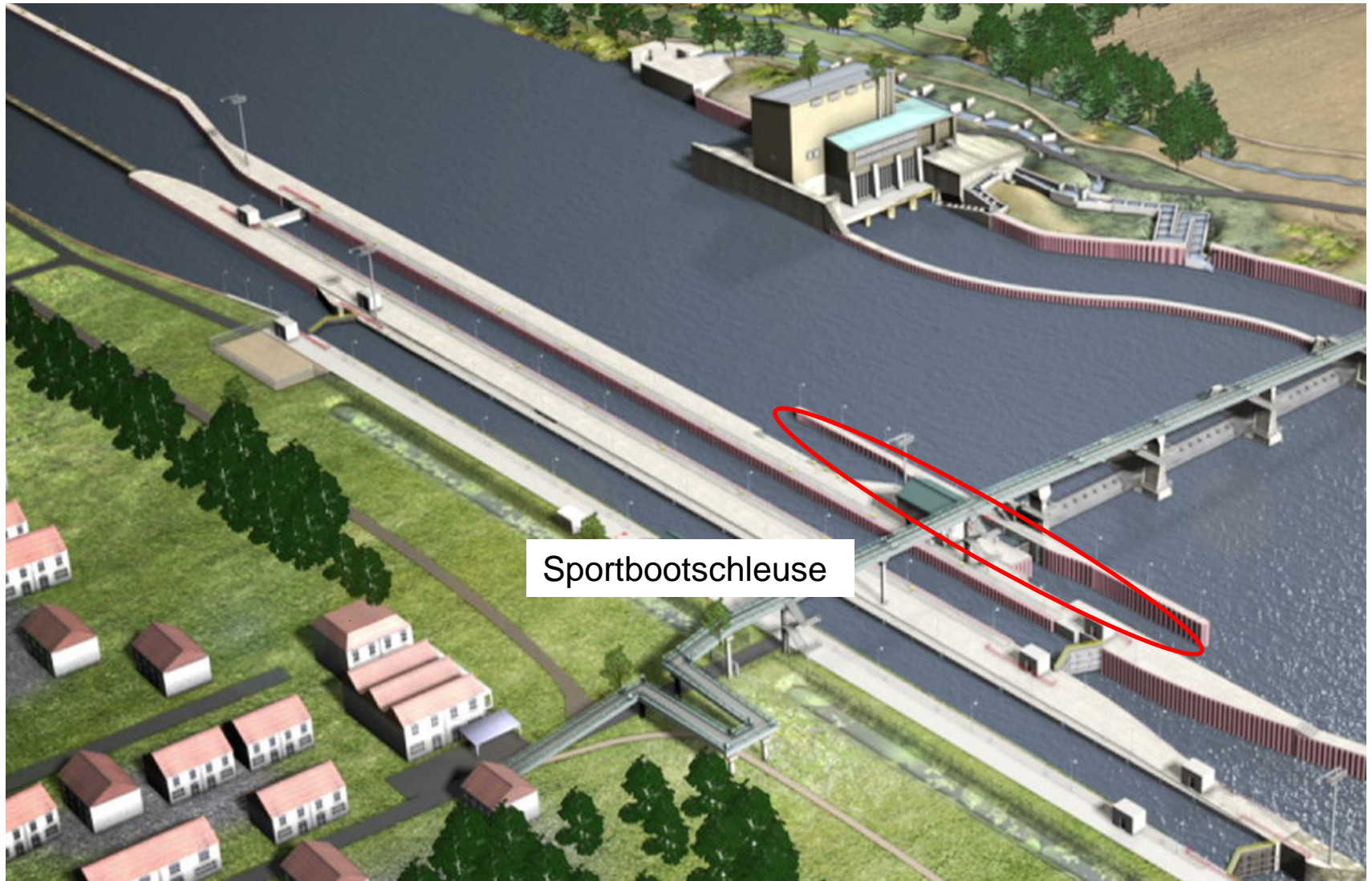
Drehsegment  
Gesamtgewicht: ca. 62 t



## aktueller Planungsstand // Betriebsgebäude

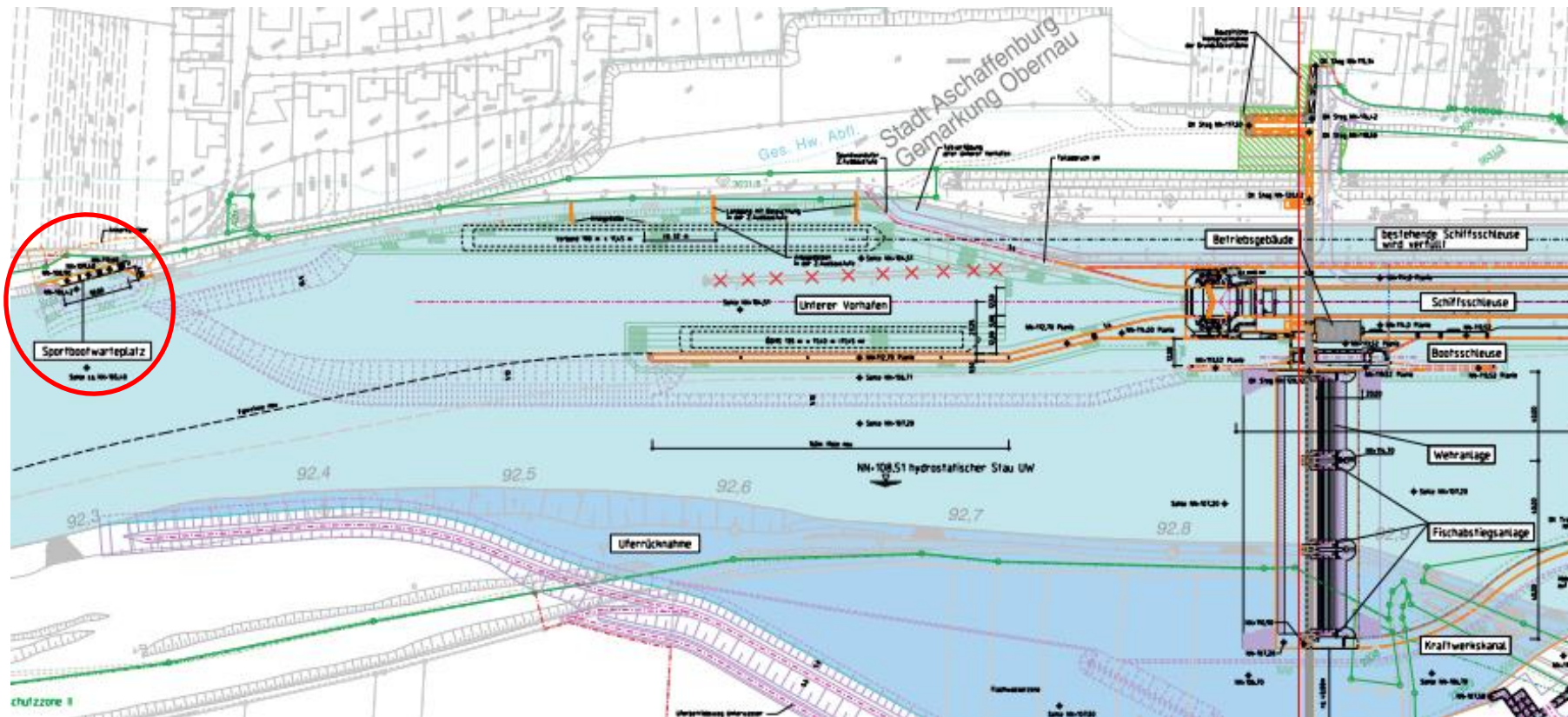


## aktueller Planungsstand // Sportbootschleuse



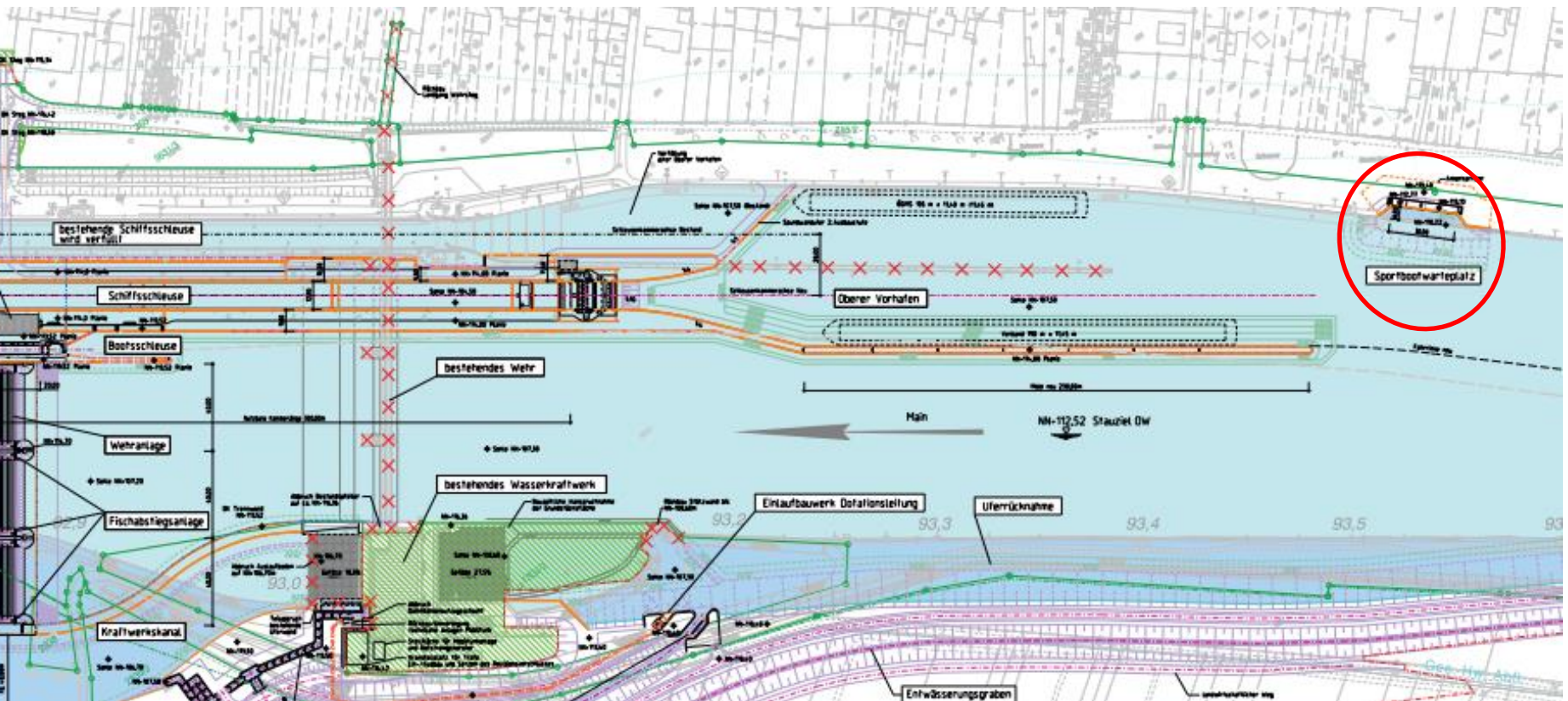
# aktueller Planungsstand // Sportbootschleuse

## Sportbootwartepplätze



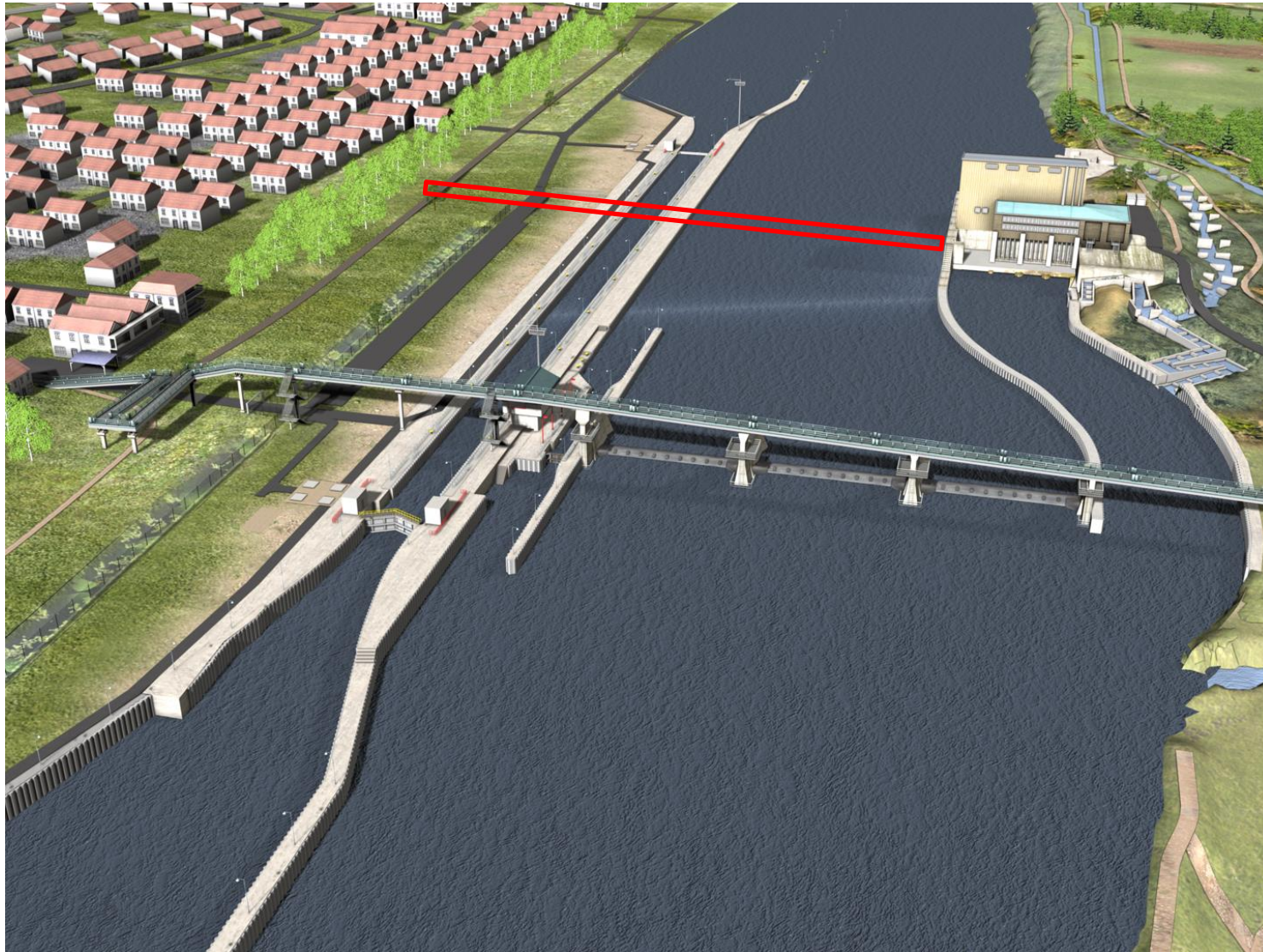
# aktueller Planungsstand // Sportbootschleuse

## Sportbootwartepplätze

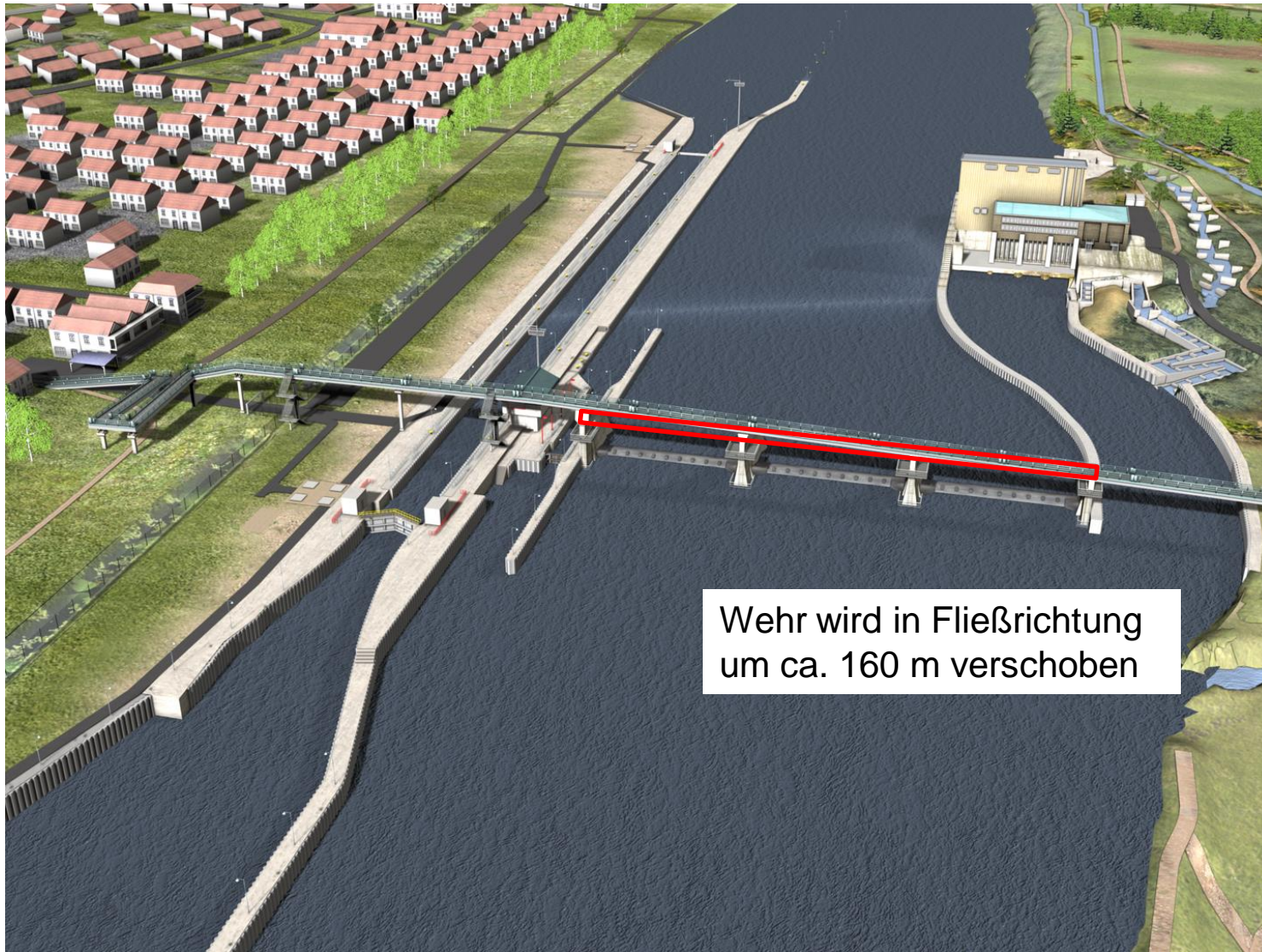




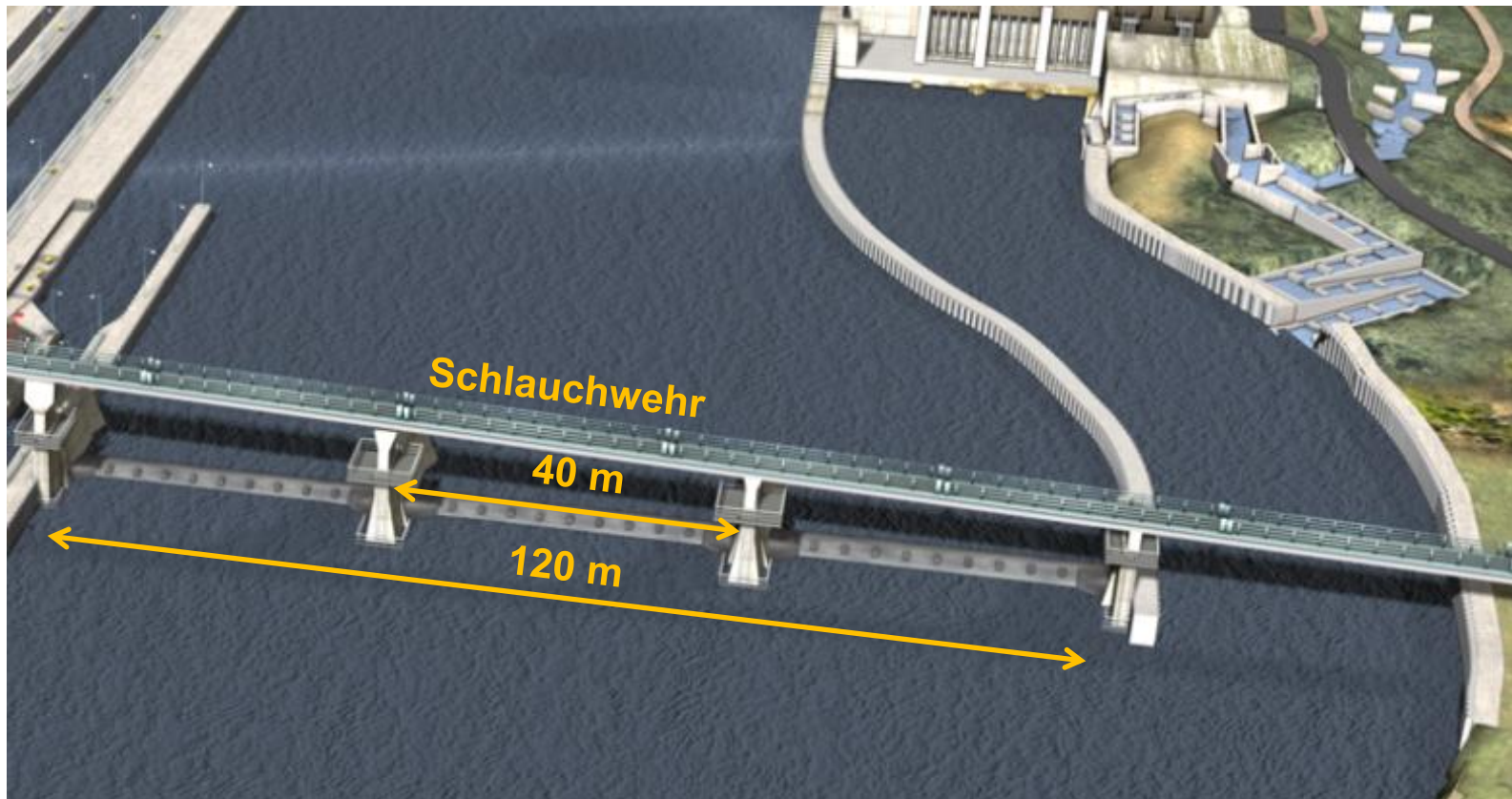
## aktueller Planungsstand // Wehr



## aktueller Planungsstand // Wehr

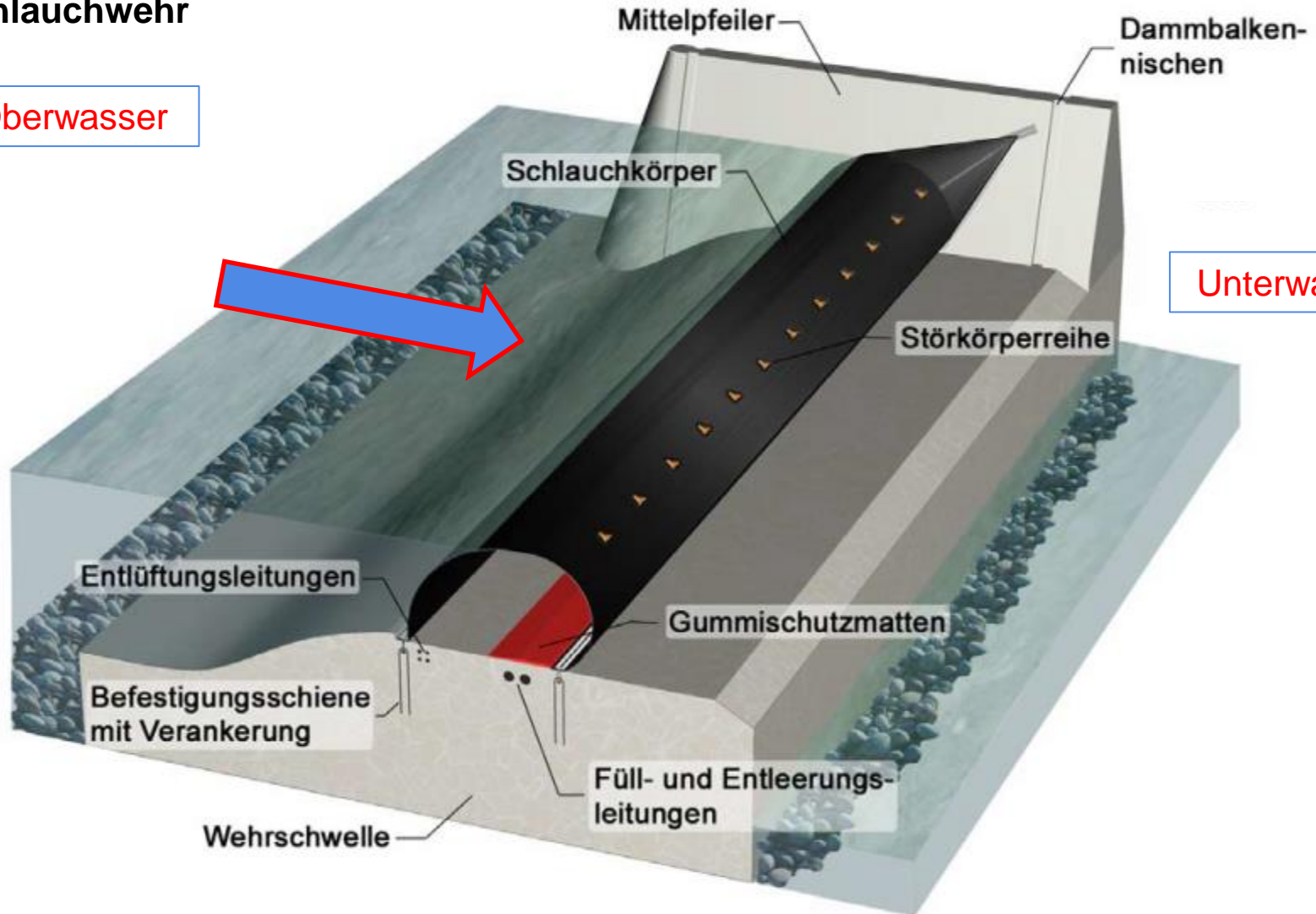


## aktueller Planungsstand // Wehr Schlauchwehr



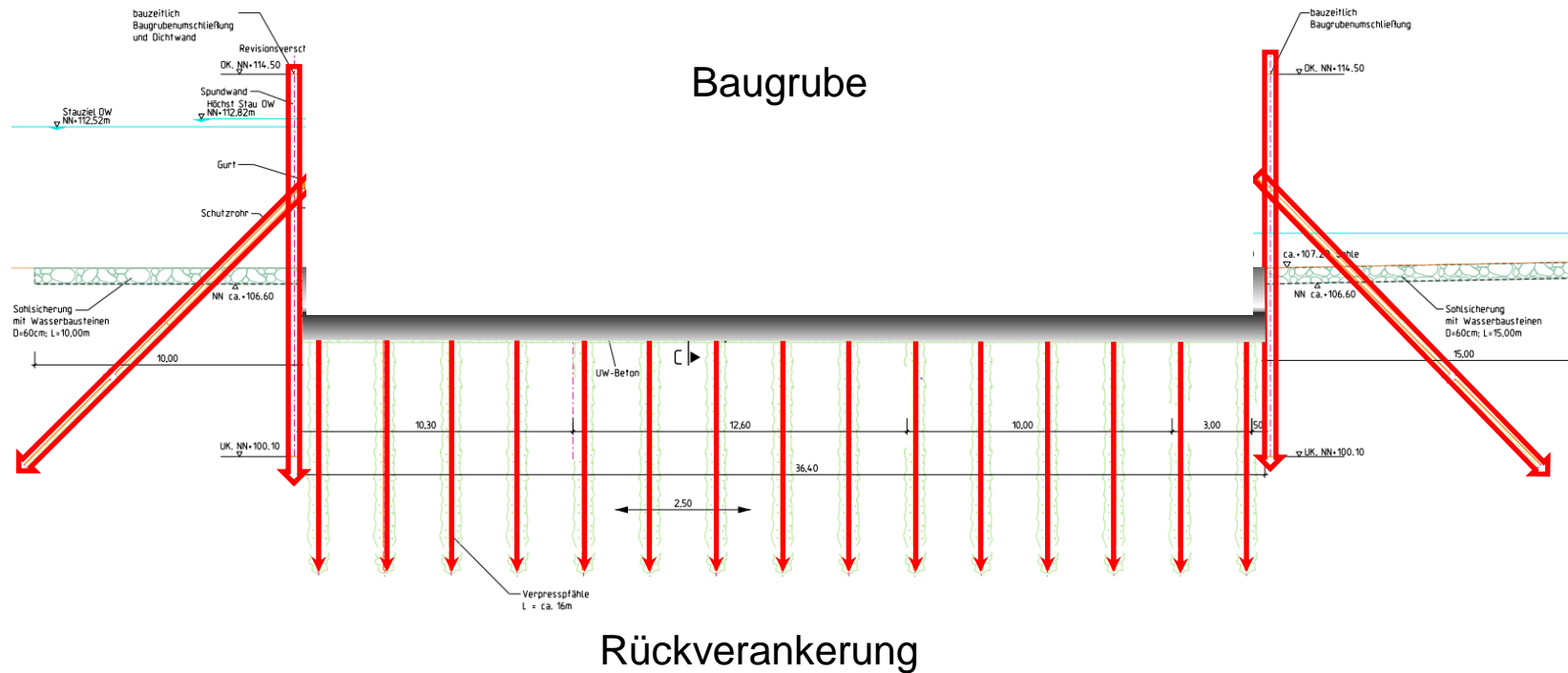
## aktueller Planungsstand // Wehr Schlauchwehr

Oberwasser

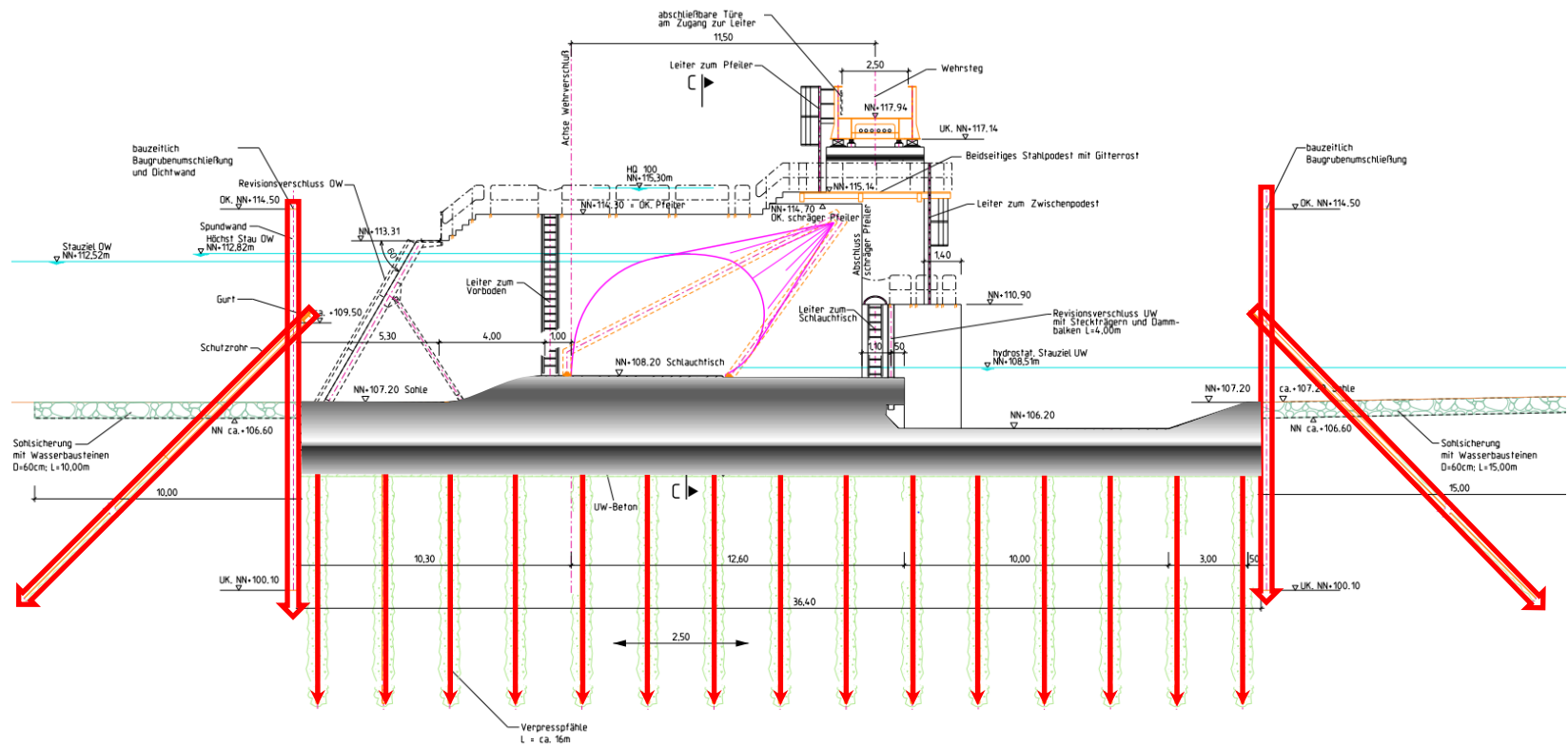


Unterwasser

# aktueller Planungsstand // Wehr Schlauchwehr

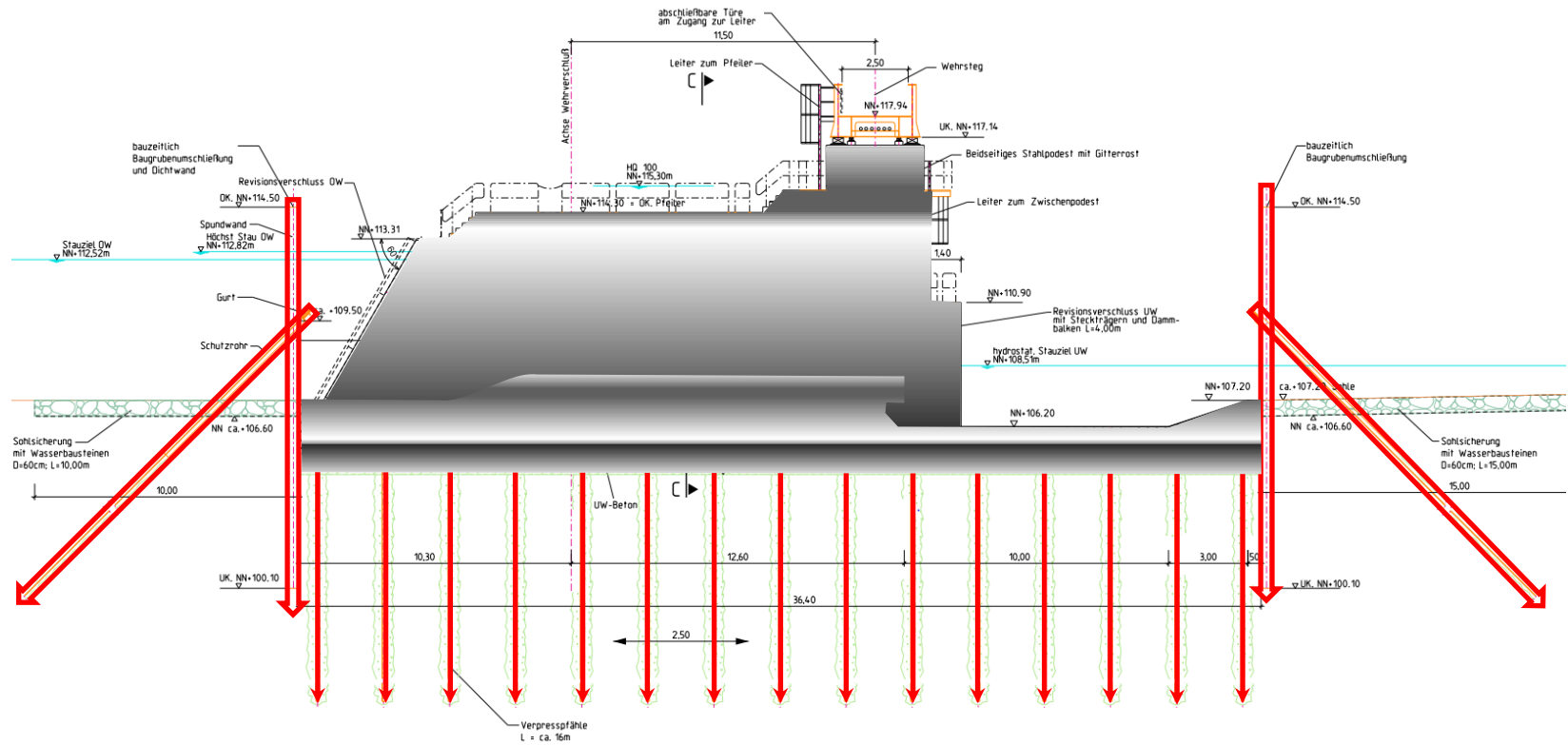


# aktueller Planungsstand // Wehr Schlauchwehr

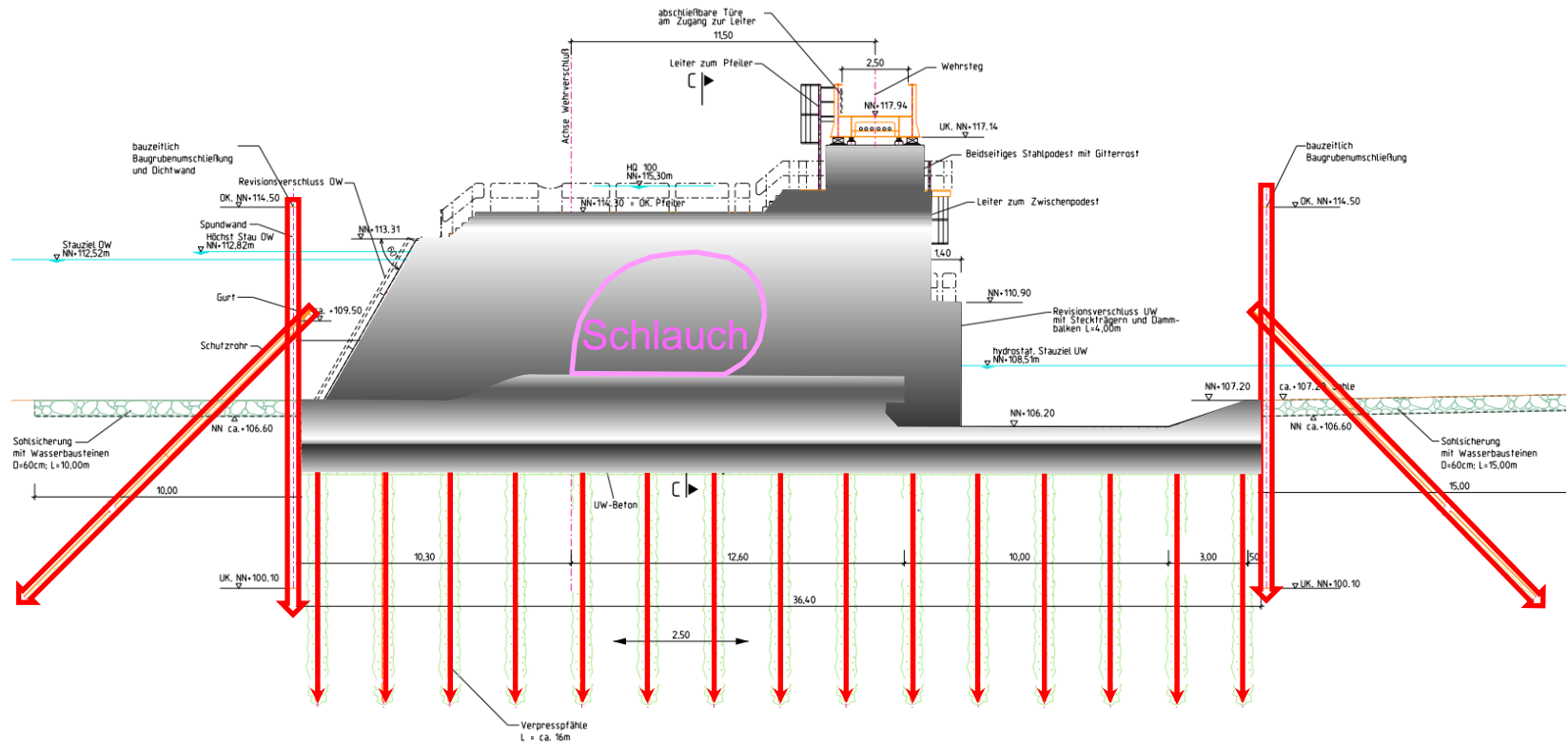


# aktueller Planungsstand // Wehr

## Schlauchwehr



# aktueller Planungsstand // Wehr Schlauchwehr

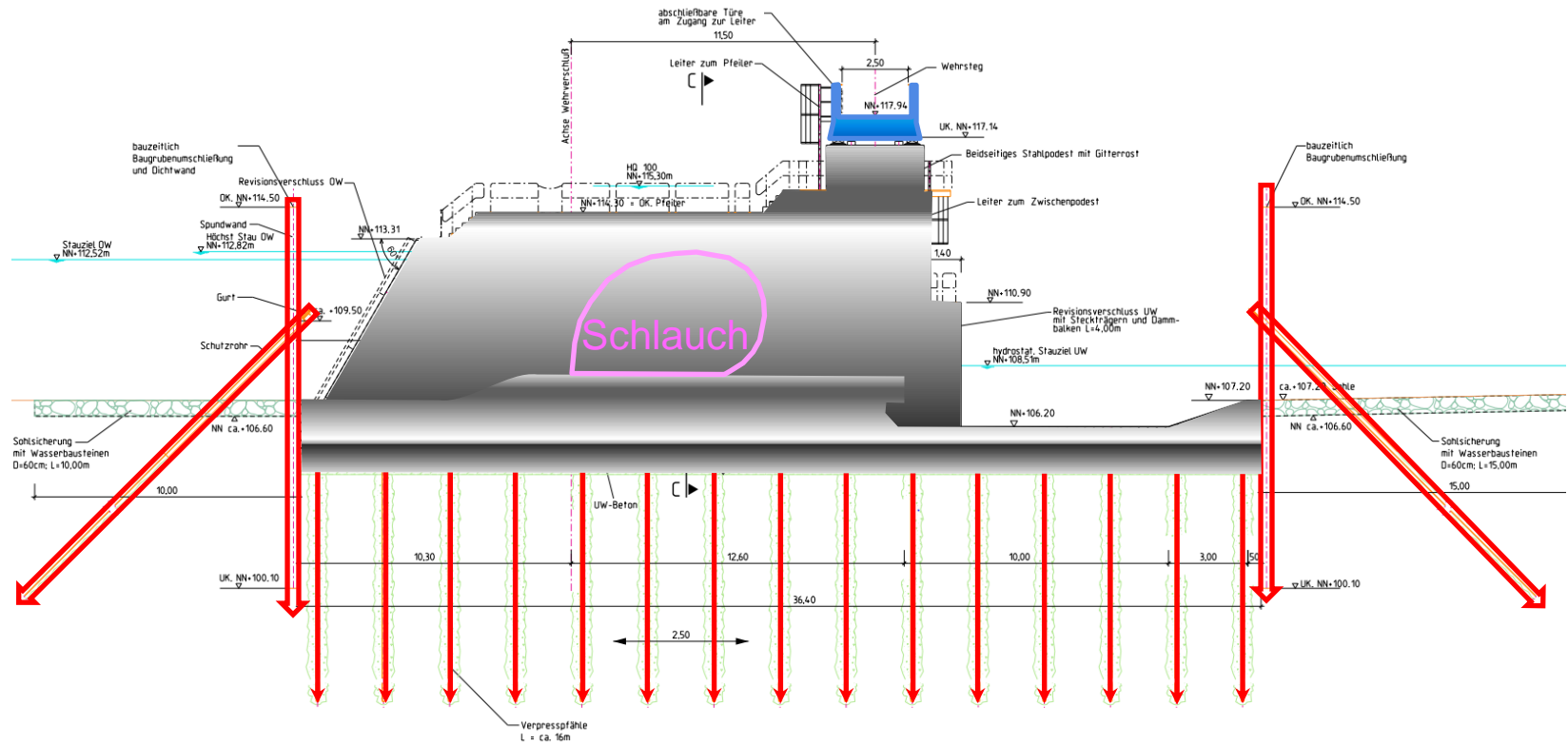




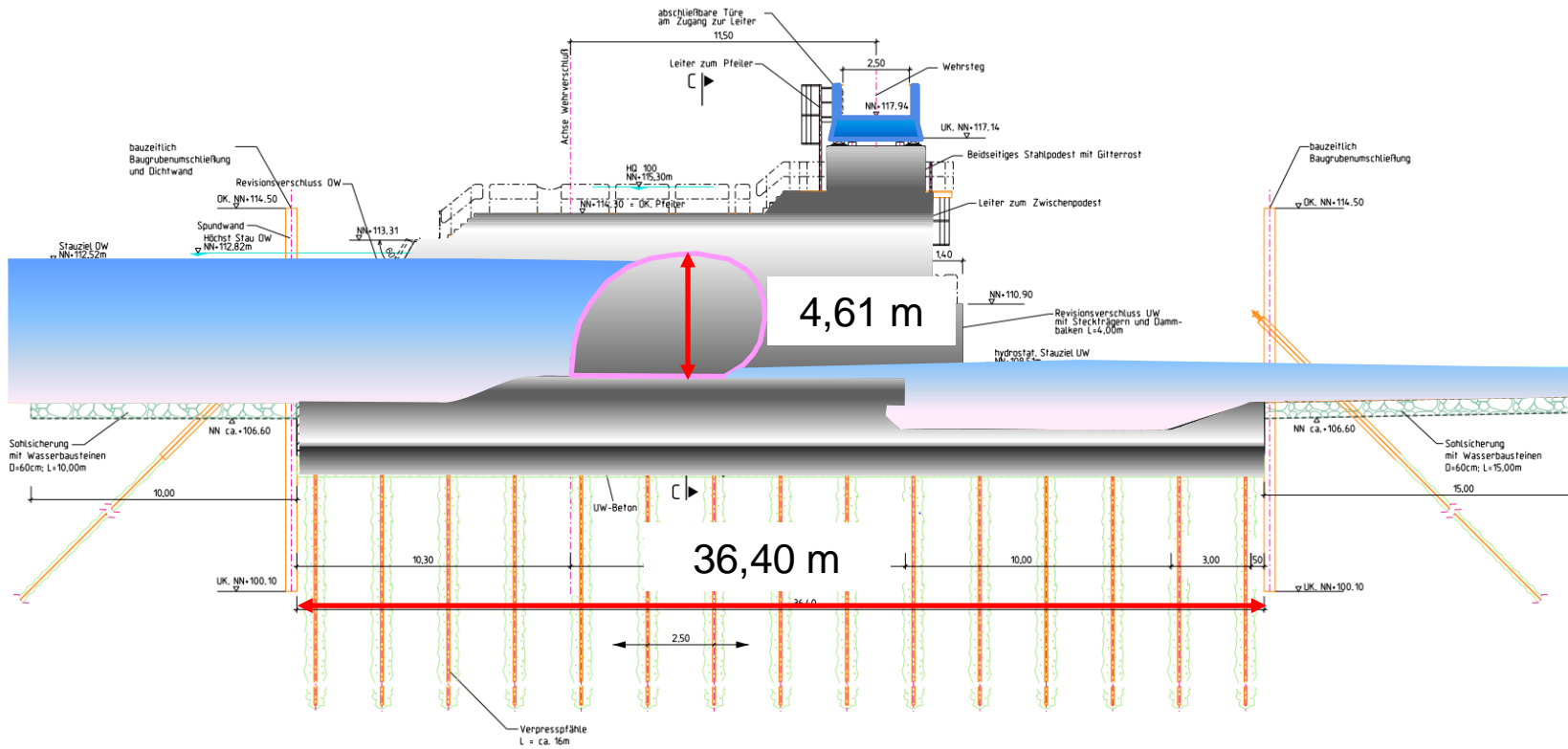
# aktueller Planungsstand // Wehr

## Schlauchwehr

### Wehrsteg

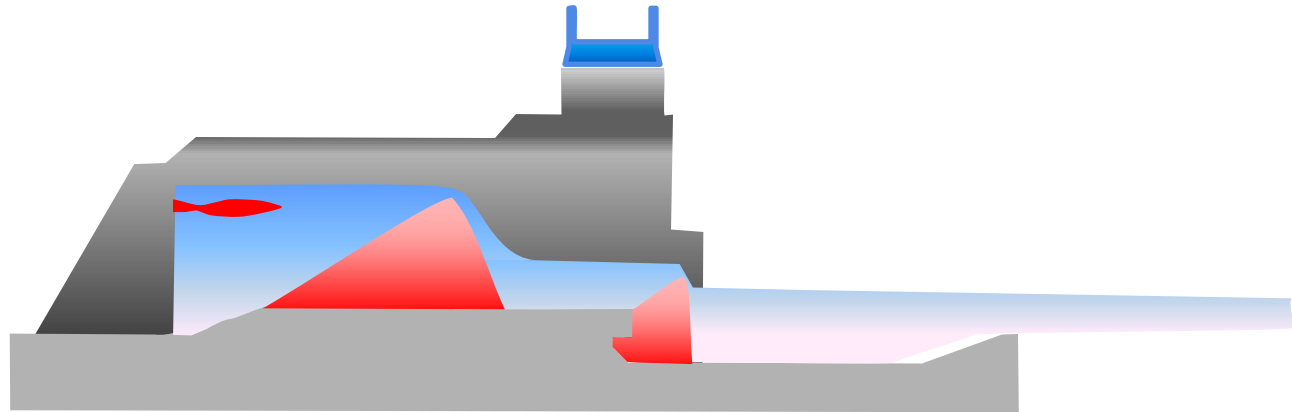


# aktueller Planungsstand // Wehr Schlauchwehr



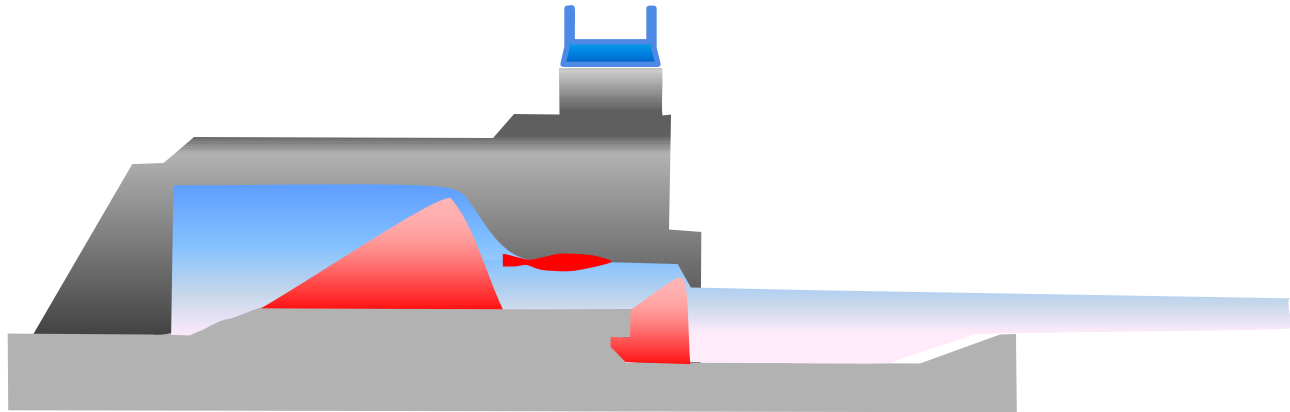
Wir machen Schifffahrt möglich.

# Fischabstieg



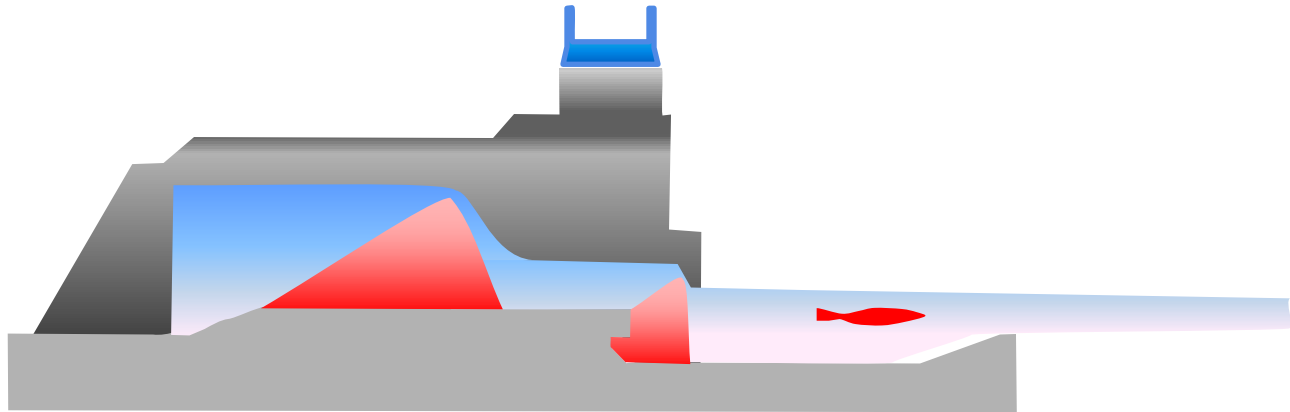
Wir machen Schifffahrt möglich.

# Fischabstieg

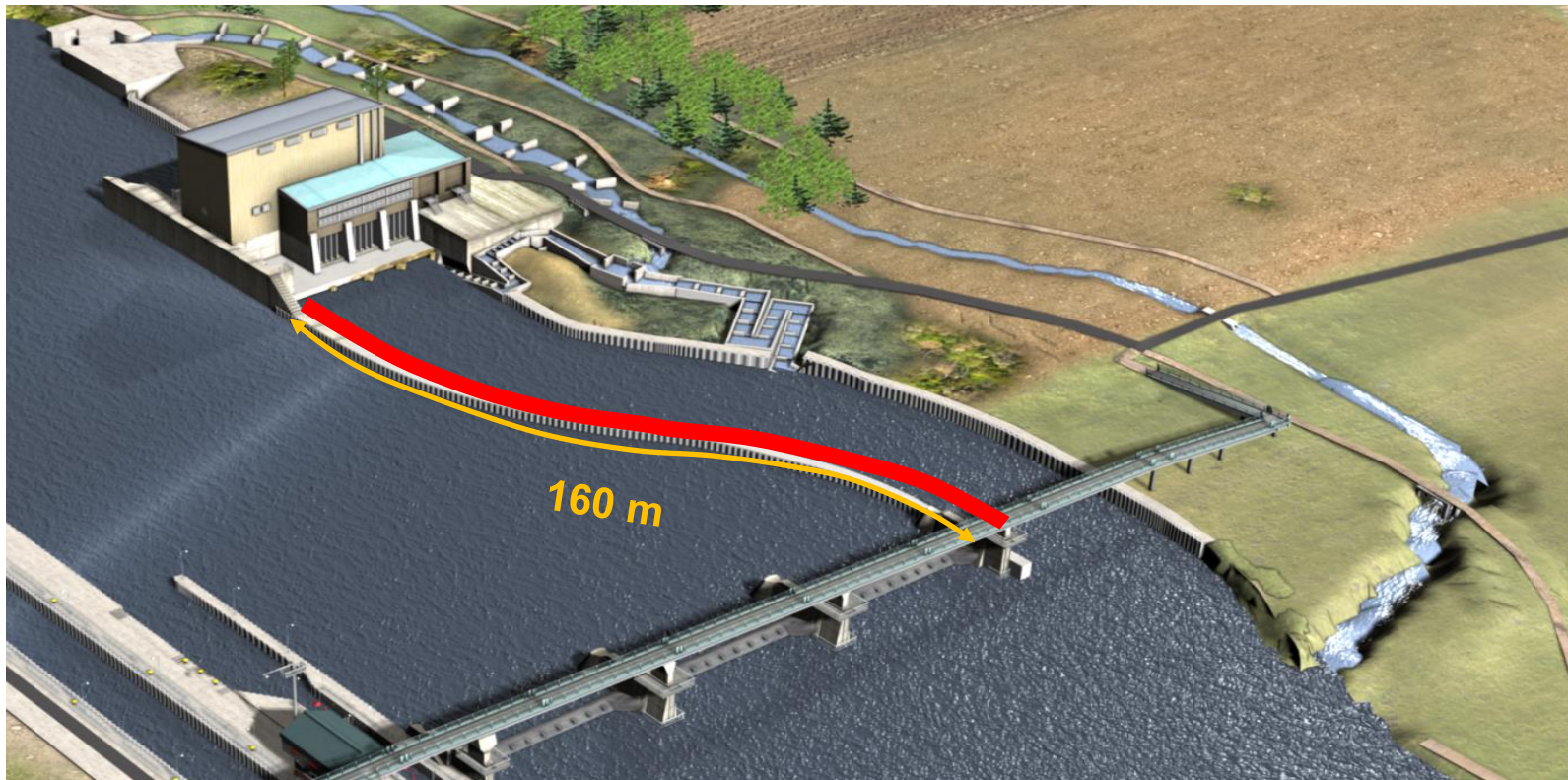


Wir machen Schifffahrt möglich.

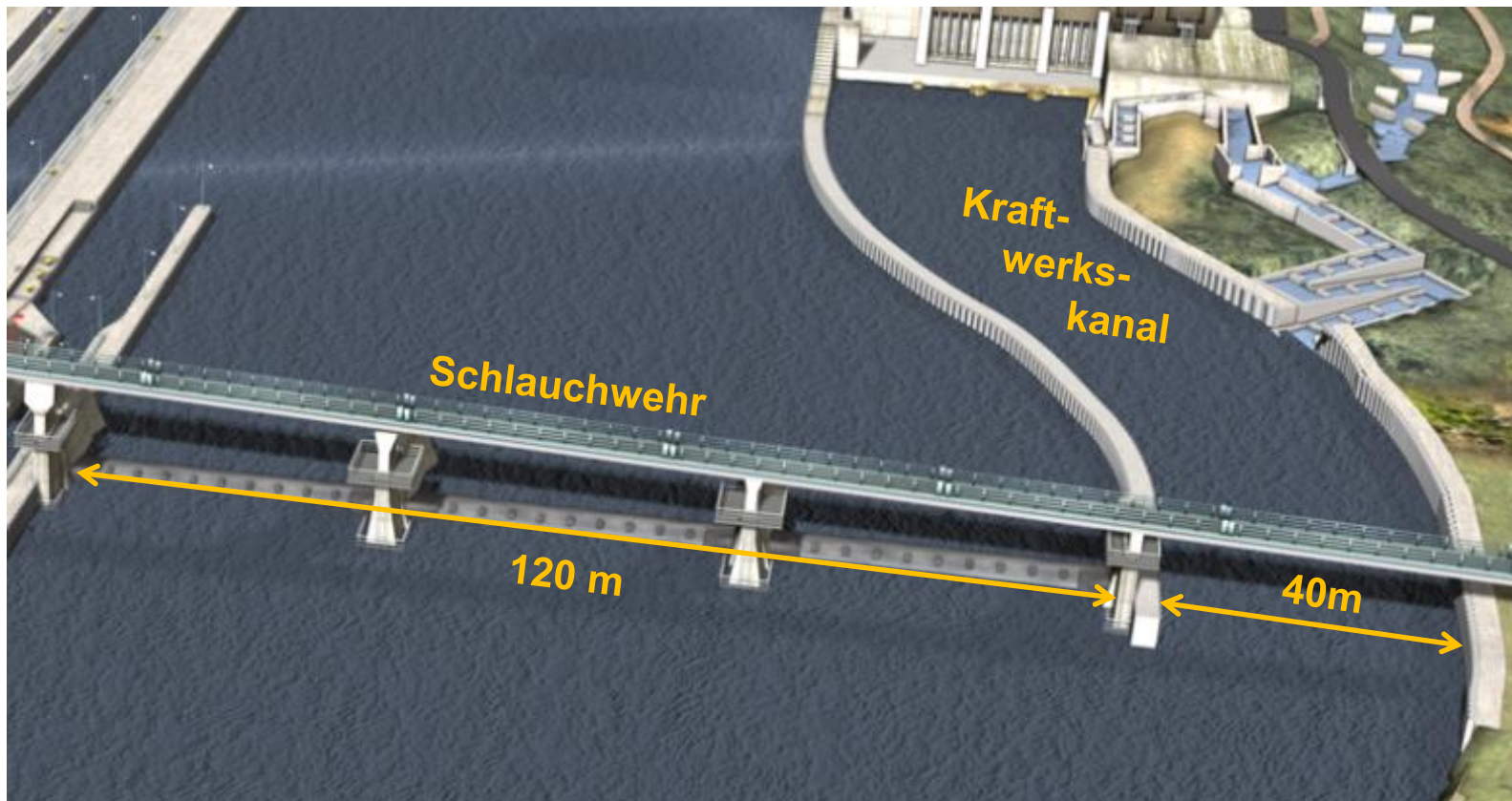
# Fischabstieg



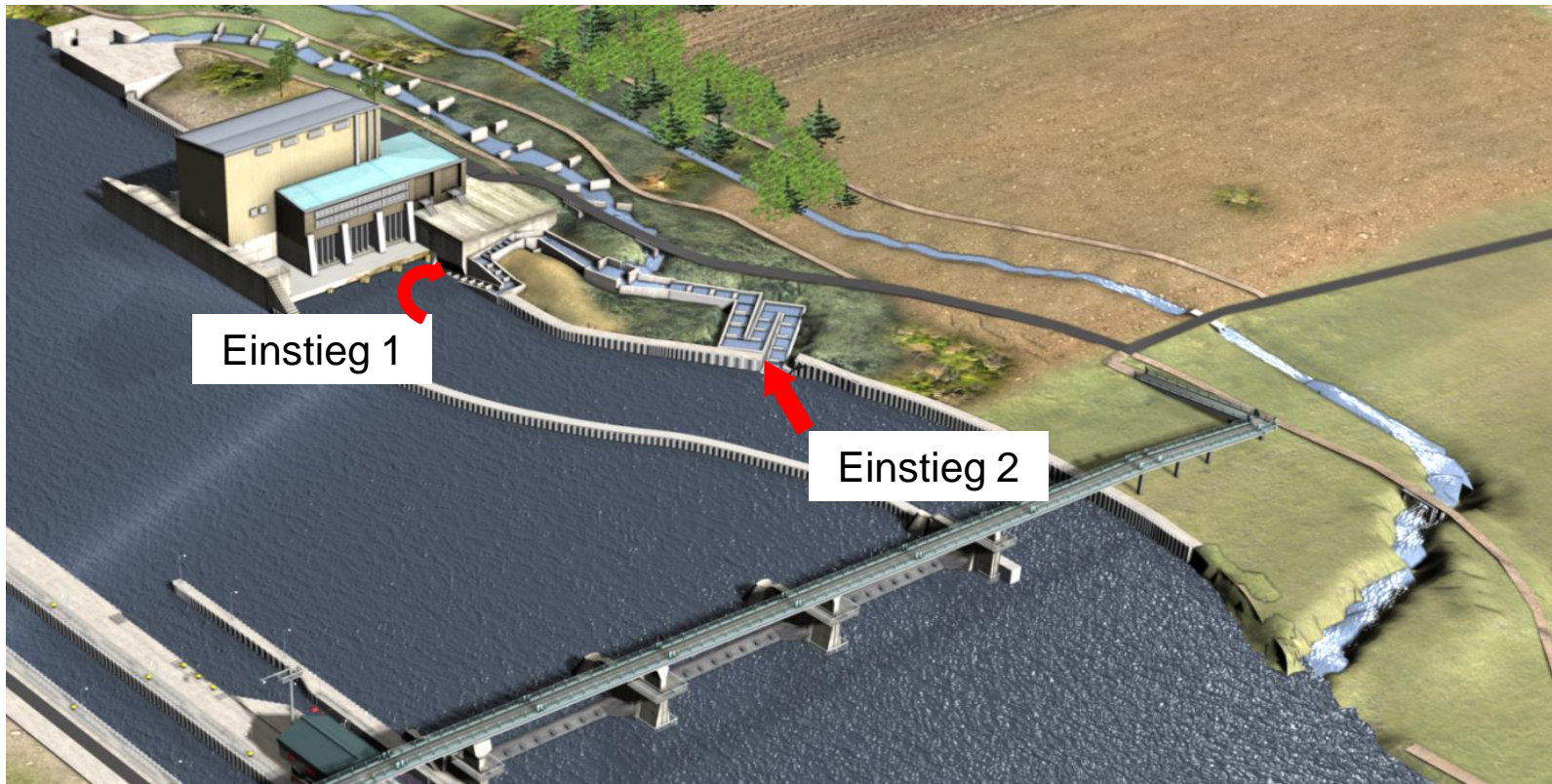
## aktueller Planungsstand // Trennwand Kraftwerkskanal



## aktueller Planungsstand // Wehr Schlauchwehr

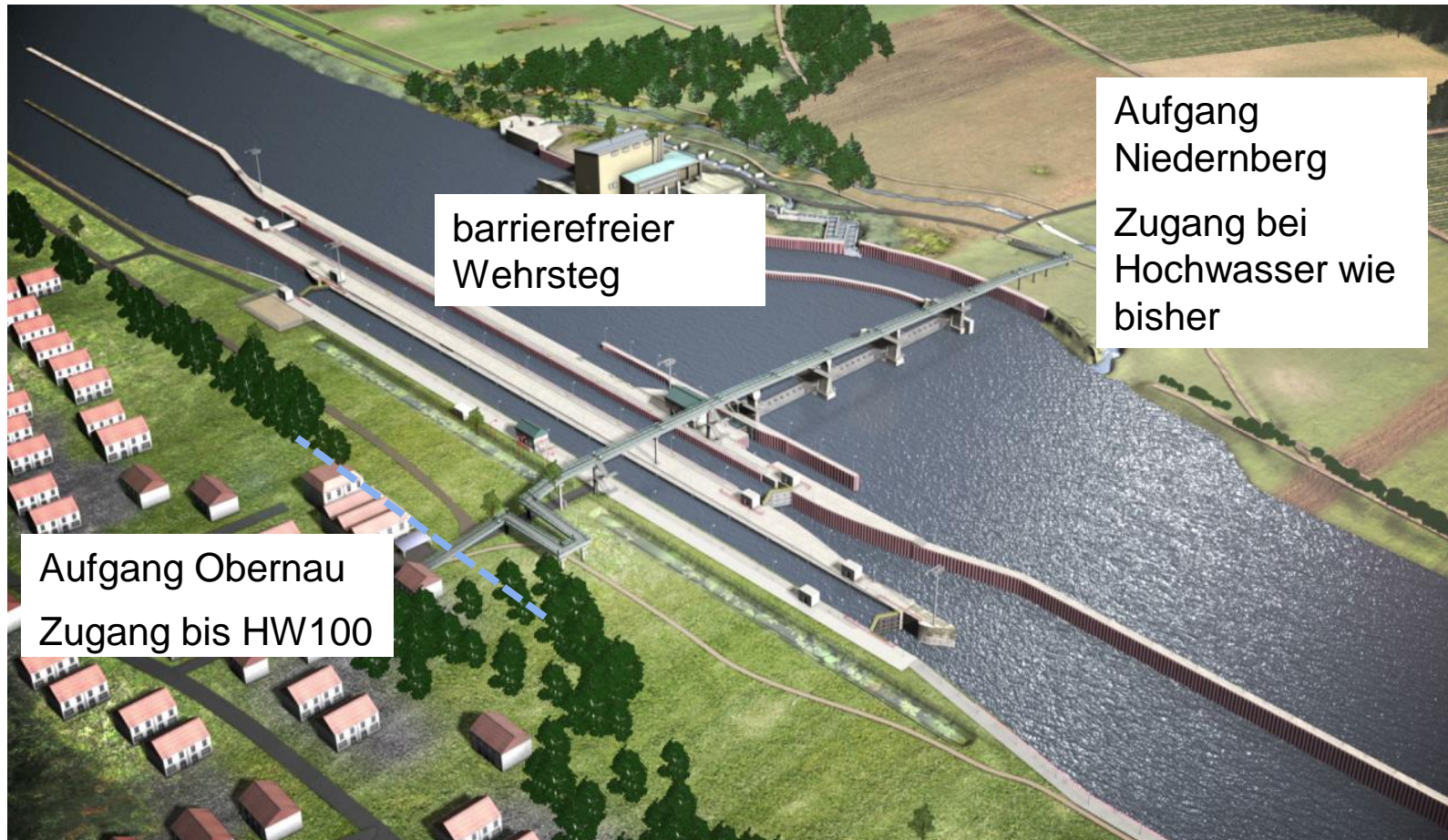


## aktueller Planungsstand // Fischaufstiegsanlage

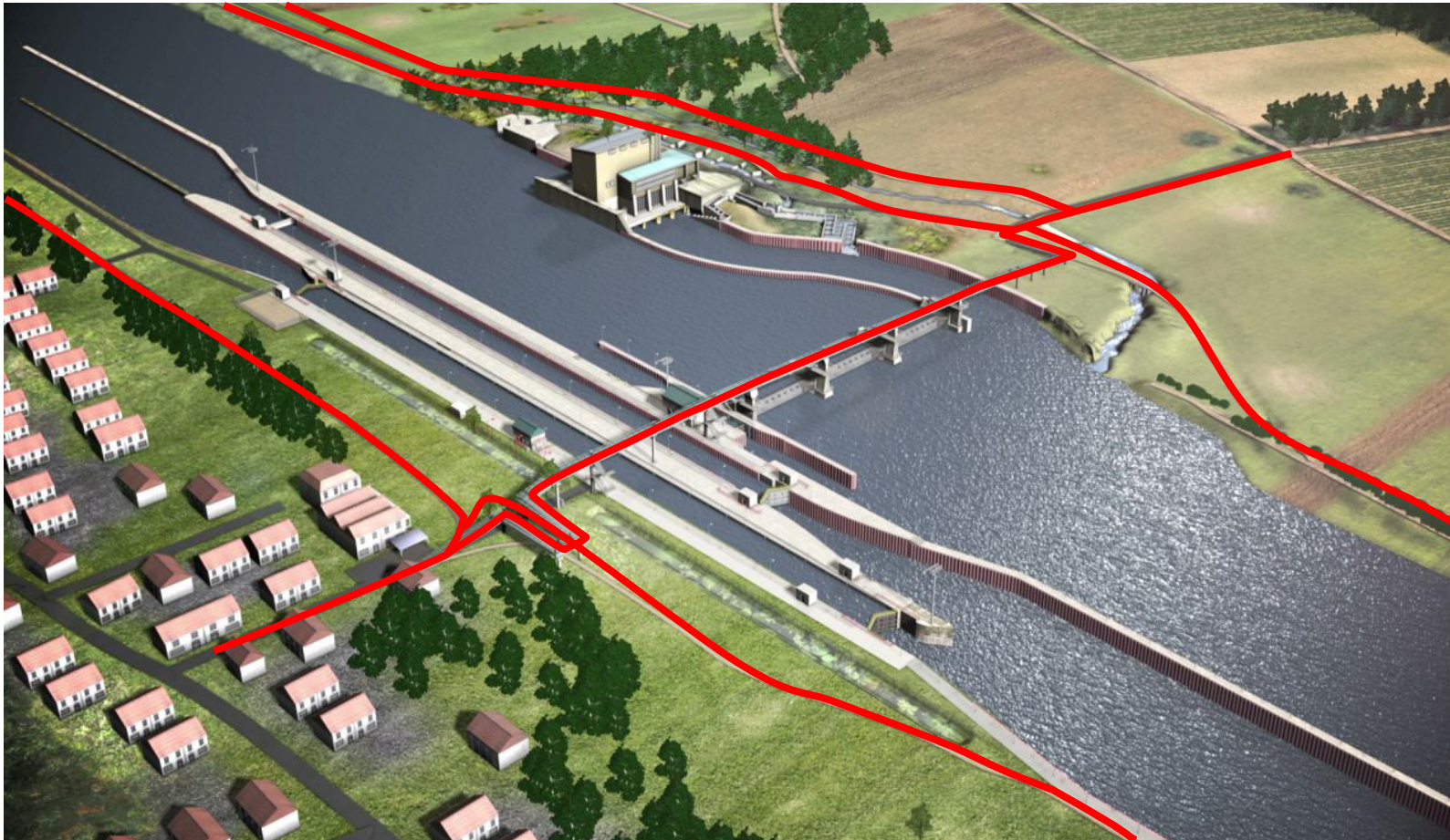




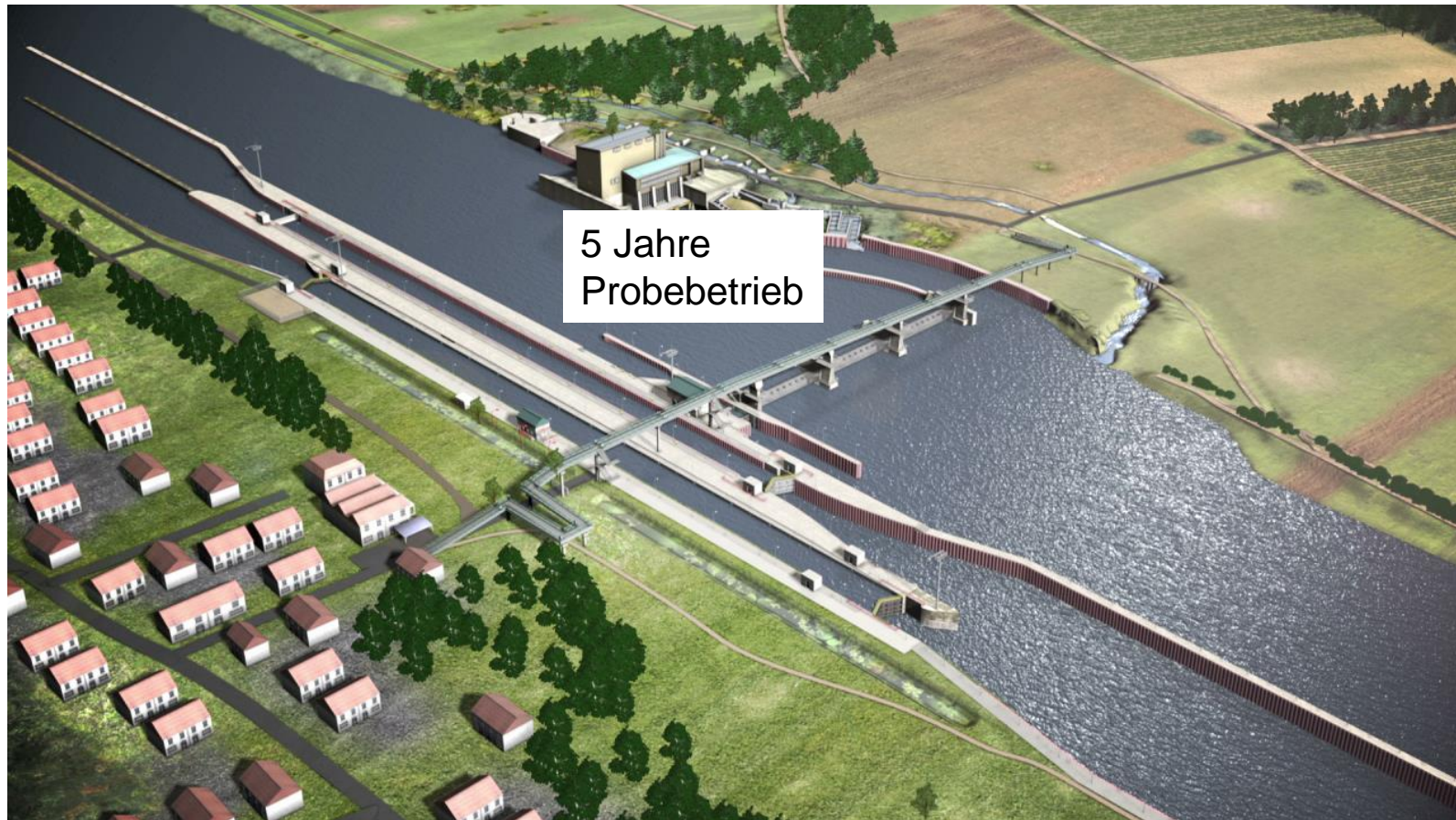
## aktueller Planungsstand // Wehrsteg + Wegeverbindung



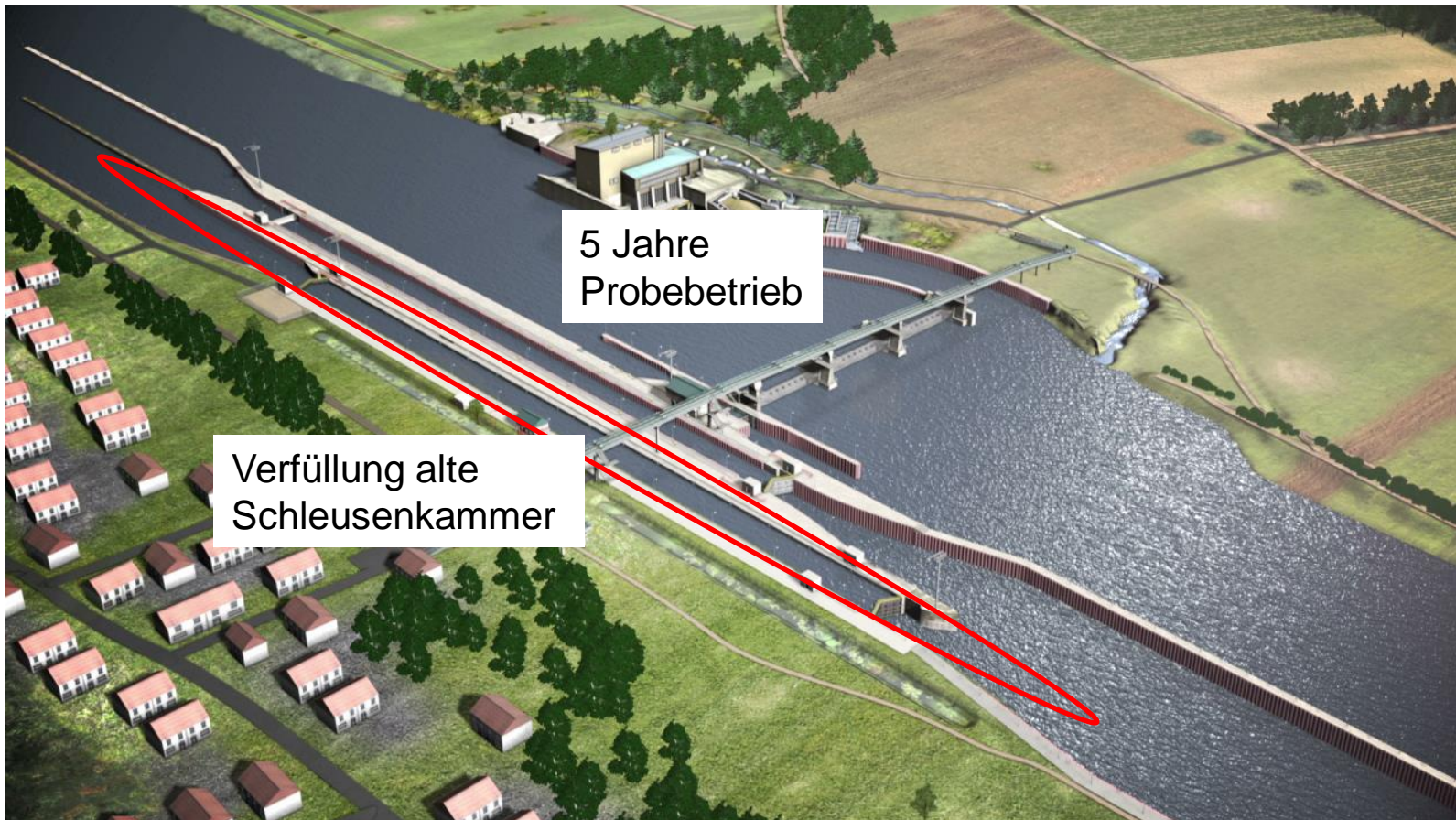
## aktueller Planungsstand // Wehrsteg + Wegeverbindung



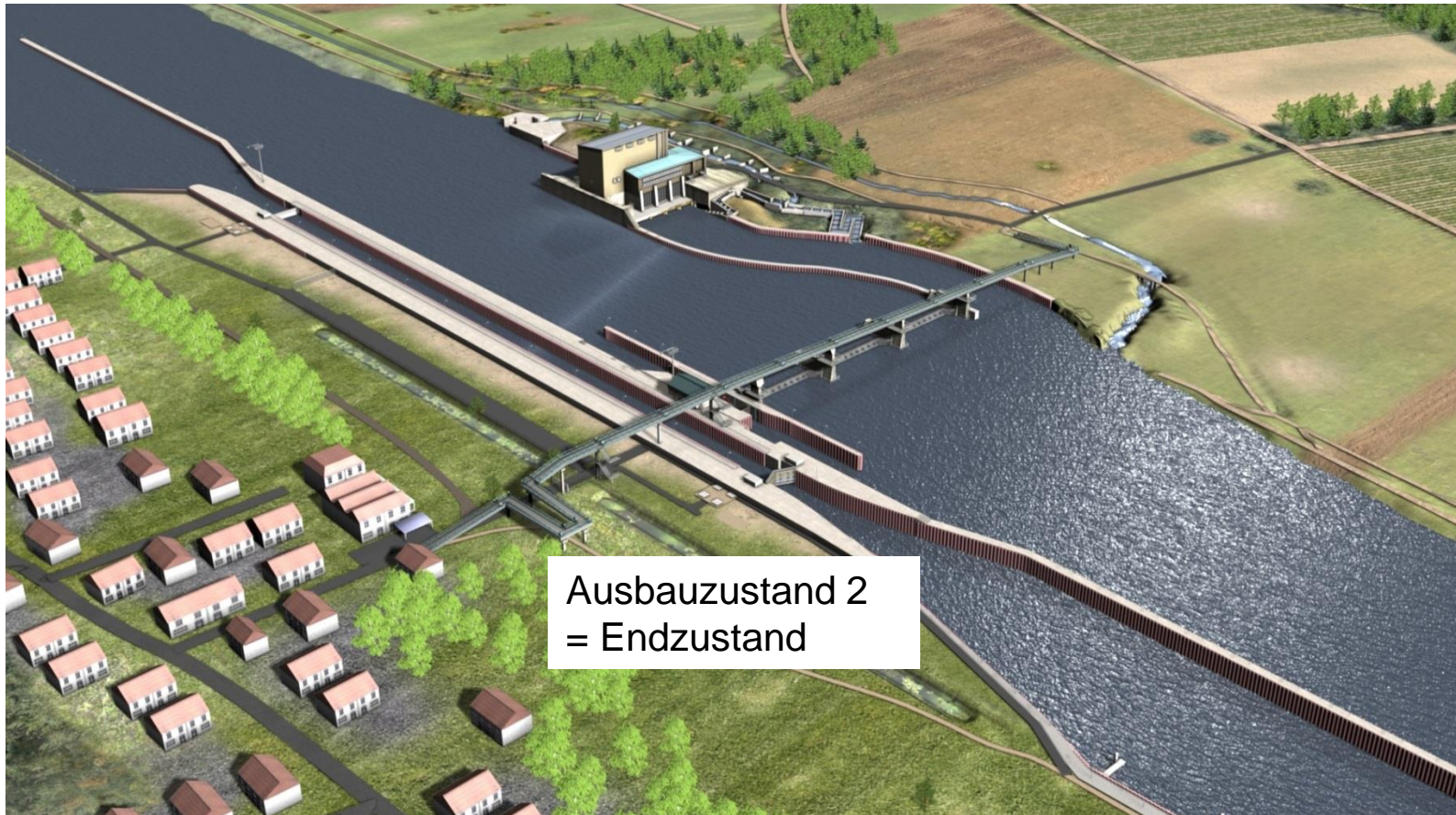
## aktueller Planungsstand //Ausbauzustand 1



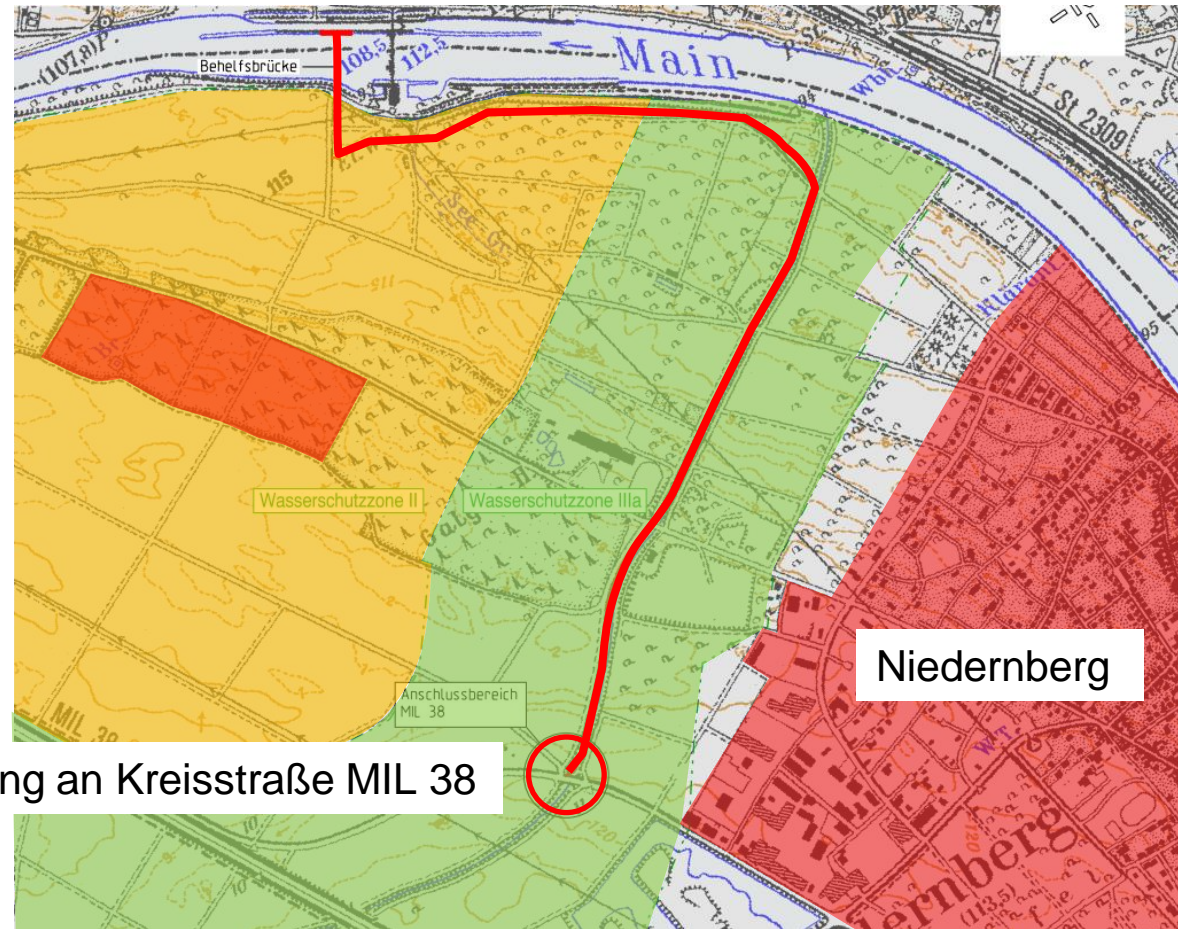
## aktueller Planungsstand //Ausbauzustand 1



## aktueller Planungsstand // Ausbauzustand 2

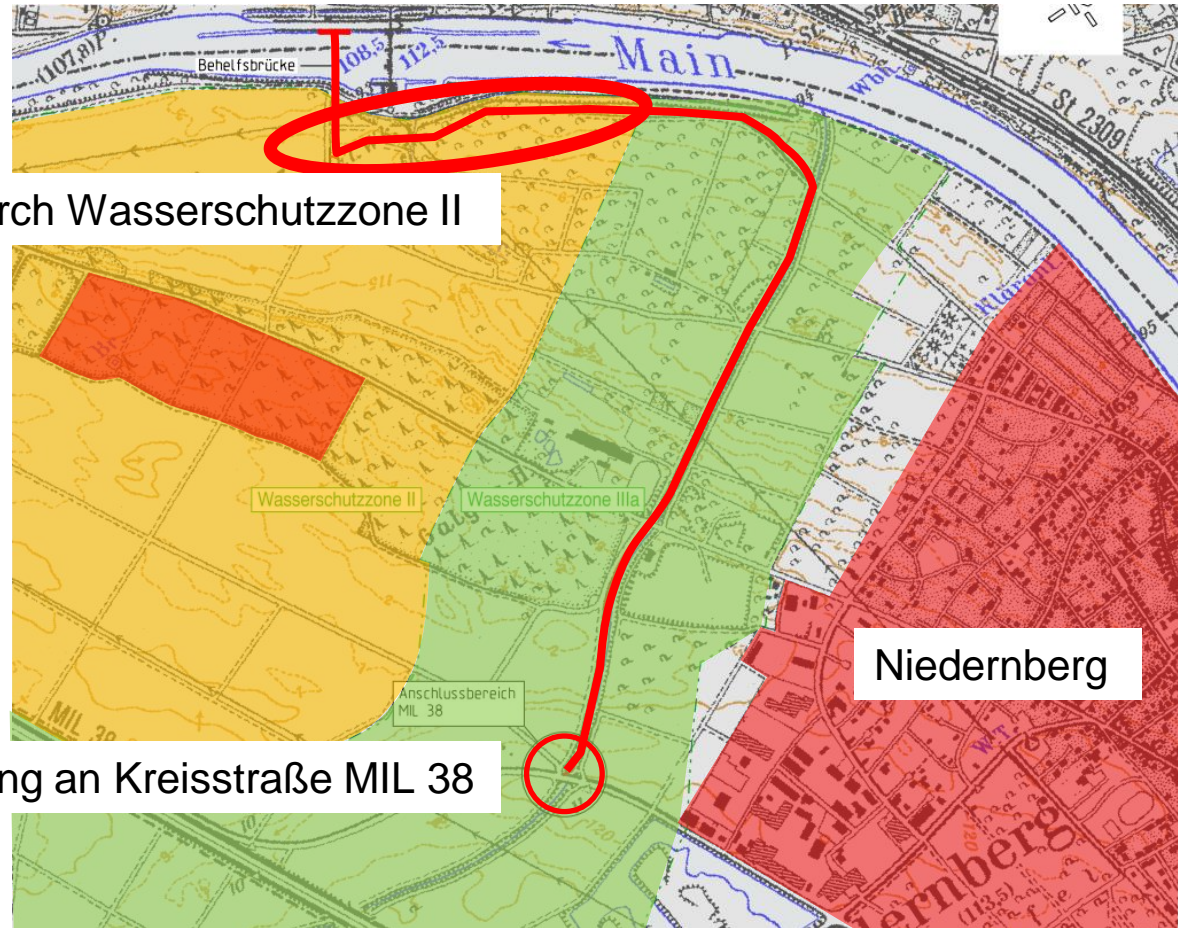


# Verkehrsführung und Baustellenlogistik // Baustellenzufahrt



Anbindung an Kreisstraße MIL 38

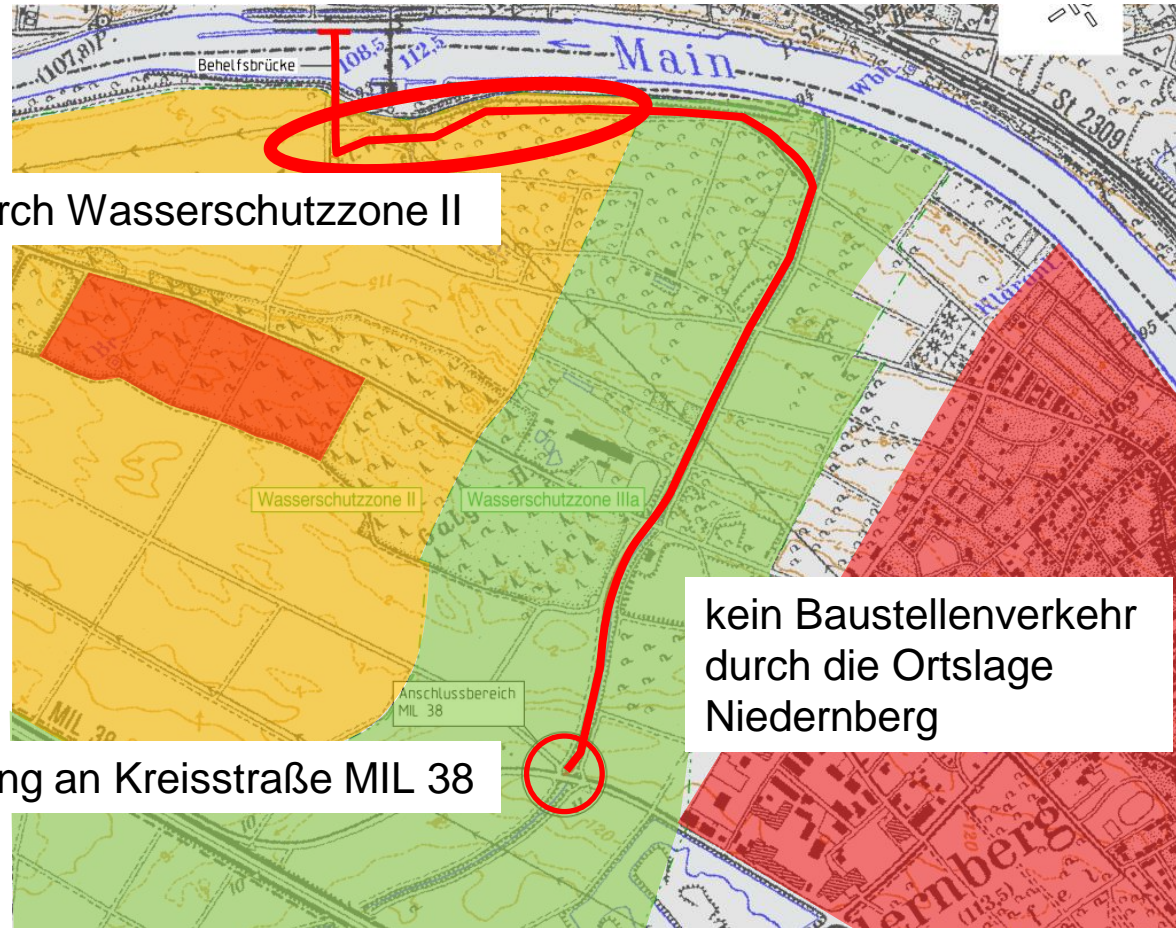
# Verkehrsführung und Baustellenlogistik // Baustellenzufahrt



minimaler Weg durch Wasserschutzzone II

Anbindung an Kreisstraße MIL 38

# Verkehrsführung und Baustellenlogistik // Baustellenzufahrt



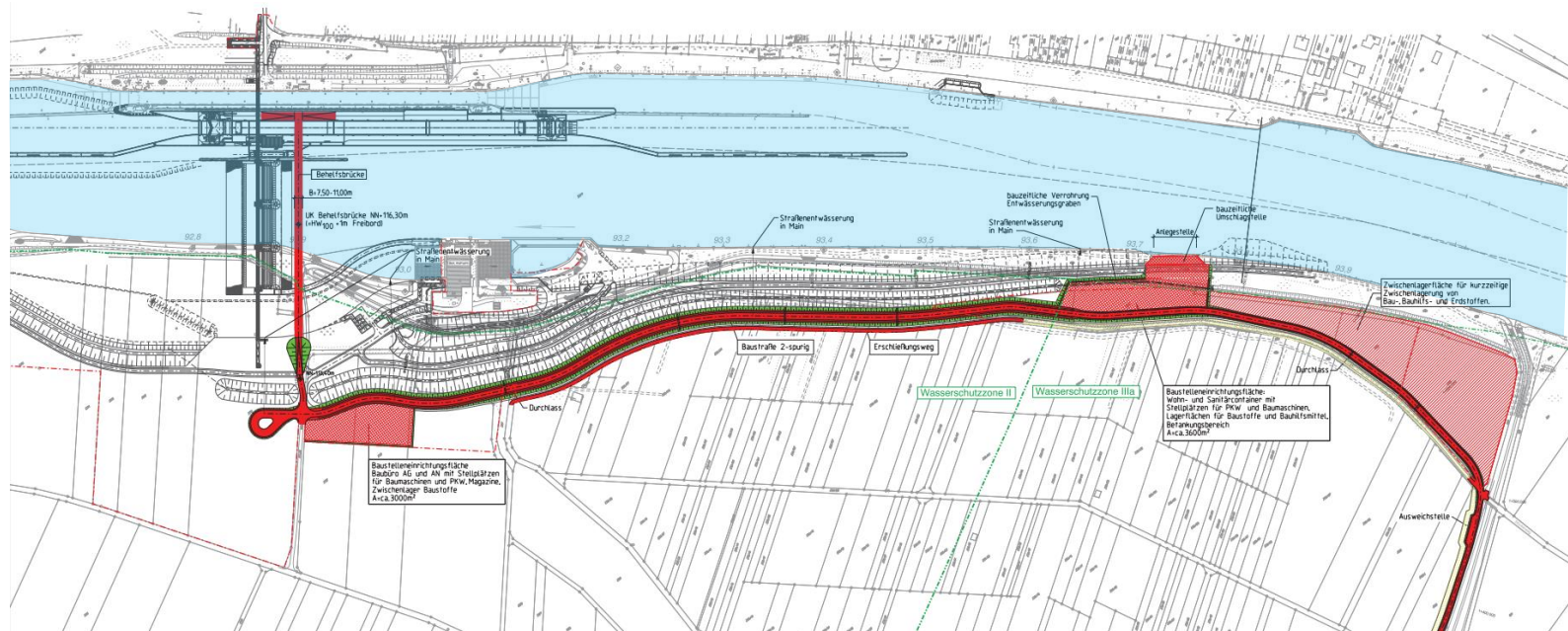
minimaler Weg durch Wasserschutzzone II

kein Baustellenverkehr  
durch die Ortslage  
Niedernberg

Anbindung an Kreisstraße MIL 38



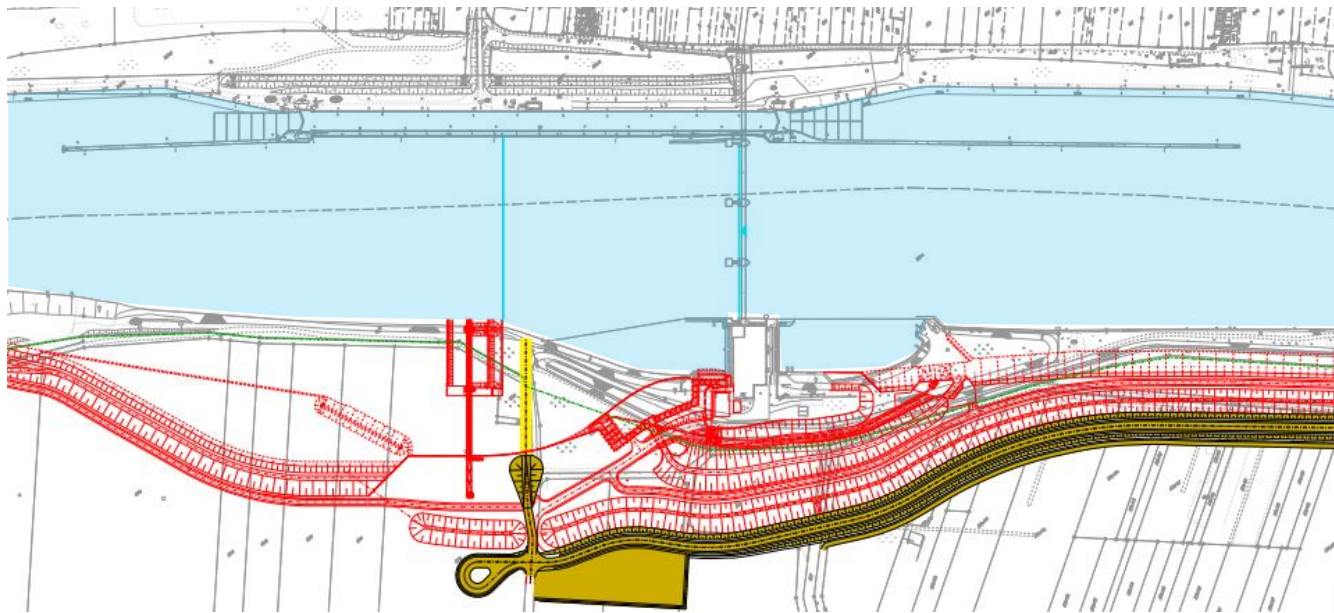
# Bauphase 0



4 Monate



# Bauphase 1



Bauzustand

Endzustand

Bauzeitlich

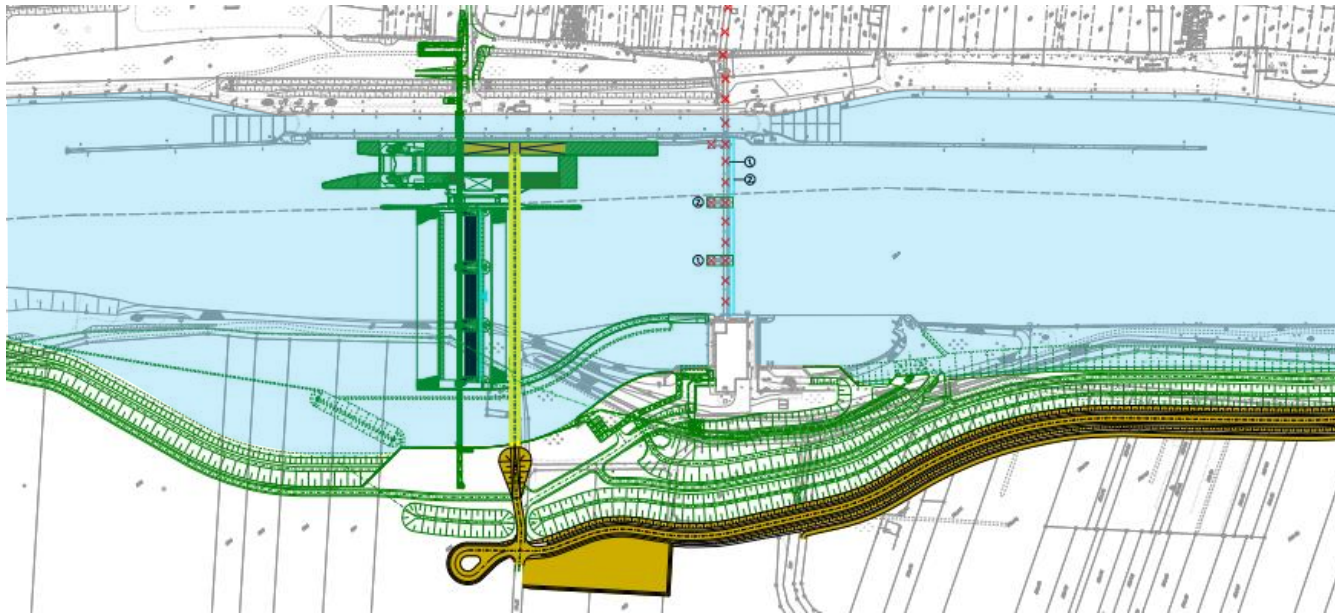
13 Monate

## Animationsfilm

### „Neubau der Staustufe Obernau“

[http://www.staustufe-obernau.wsv.de/10\\_willkommen/10-20\\_Animation/index.html](http://www.staustufe-obernau.wsv.de/10_willkommen/10-20_Animation/index.html)

## Bauphase 5



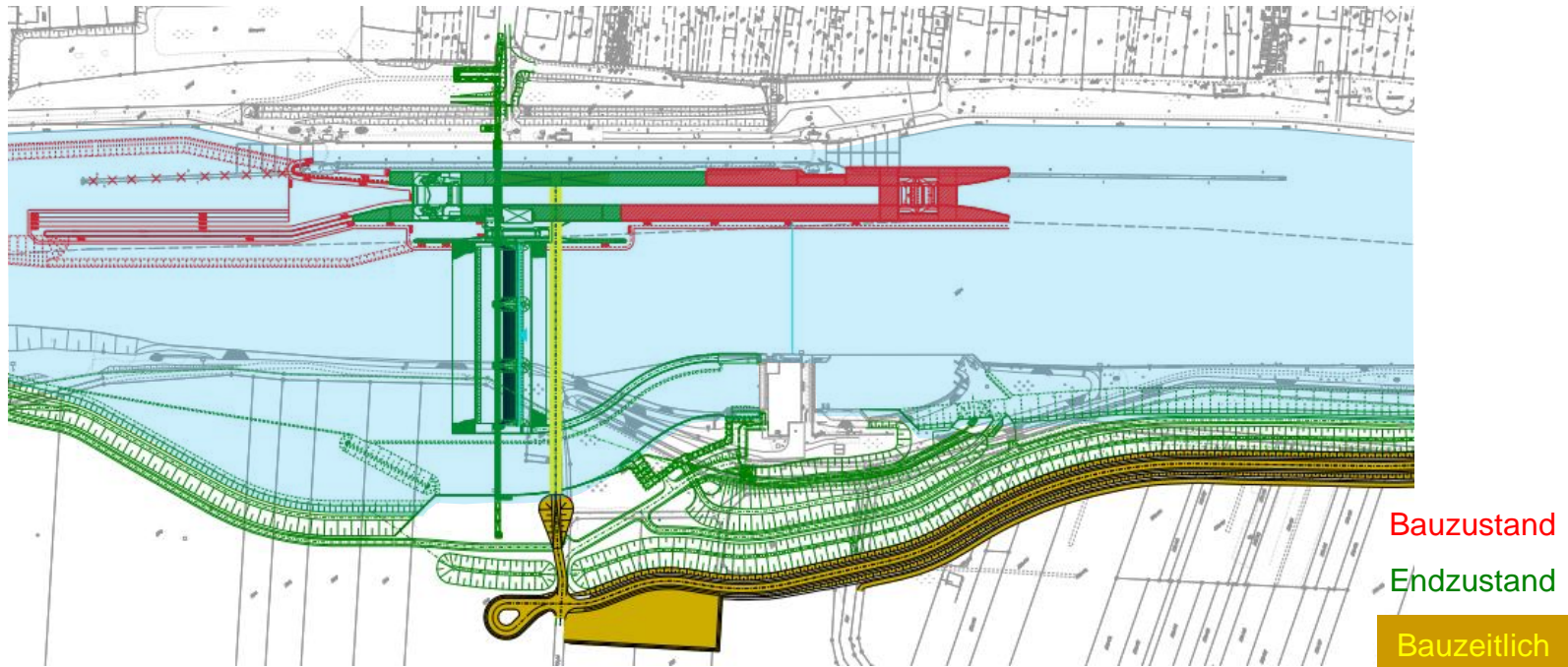
Bauzustand

Endzustand

Bauzeitlich

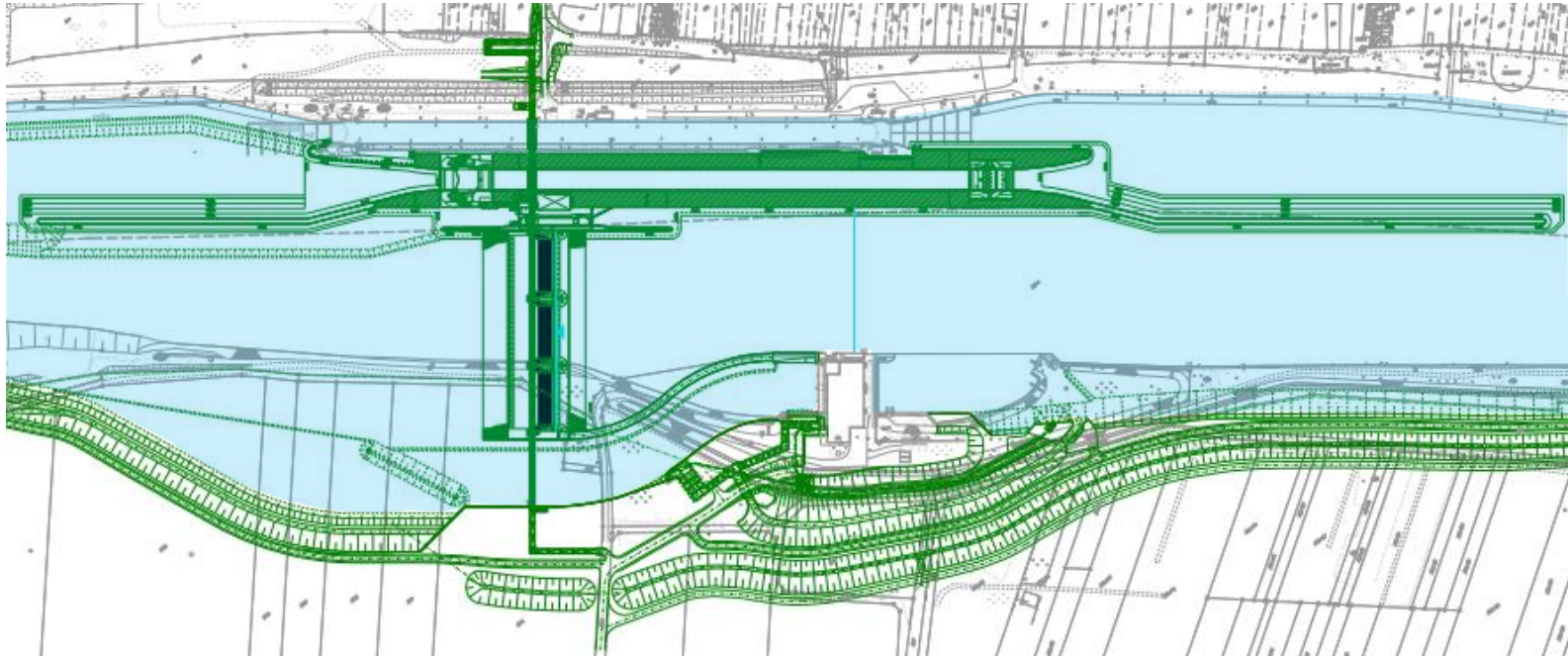
4 Jahre  
9 Monate

## Bauphase 6



6 Jahre  
9 Monate

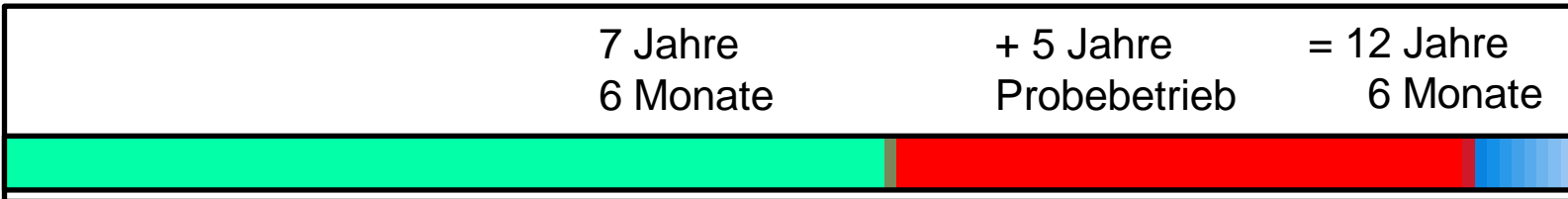
## Endzustand Bauphase I



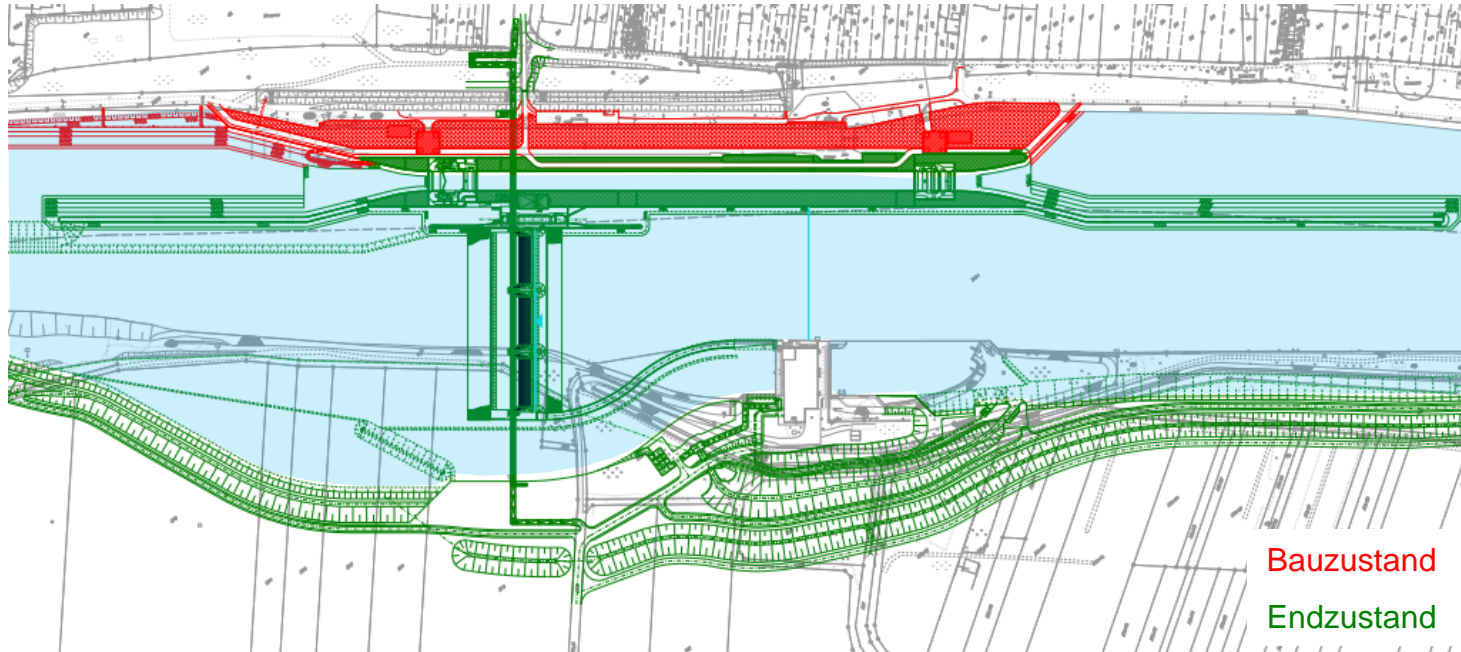
7 Jahre  
6 Monate

+ 5 Jahre  
Probetrieb

= 12 Jahre  
6 Monate

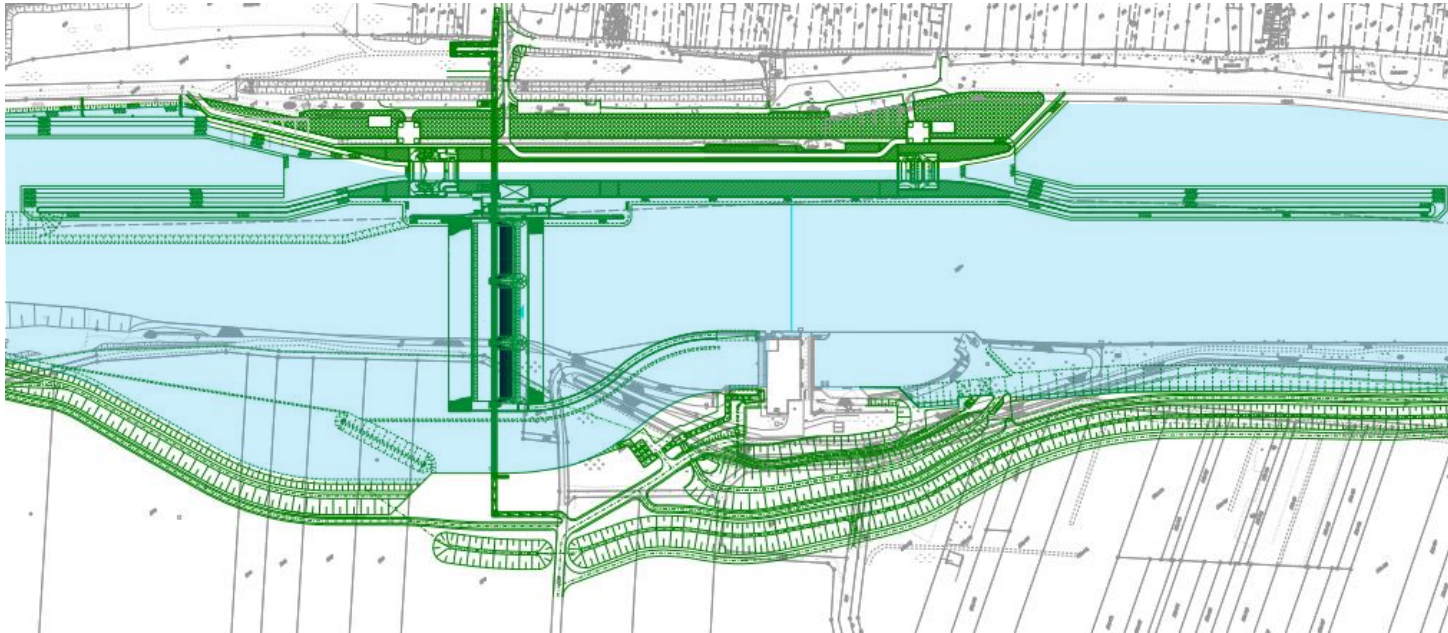


## Bauphase II



14 Jahre  
6 Monate

## Endzustand Bauphase II





Wir machen Schifffahrt möglich.



**WSV.de**

Wasser- und  
Schifffahrtsverwaltung  
des Bundes

# Vielen Dank für Ihre Aufmerksamkeit!



[www.staustufe-obernau.wsv.de](http://www.staustufe-obernau.wsv.de)

