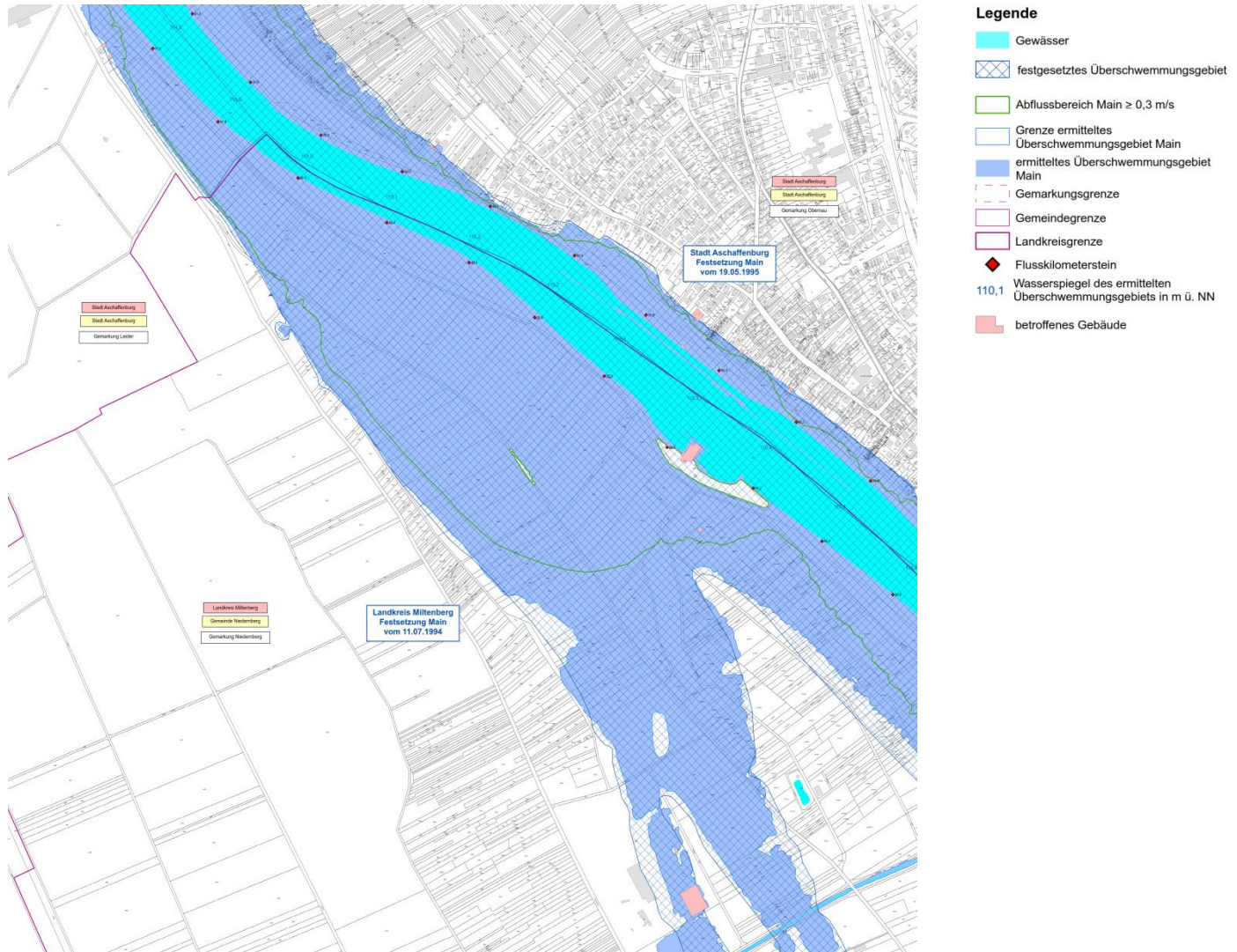


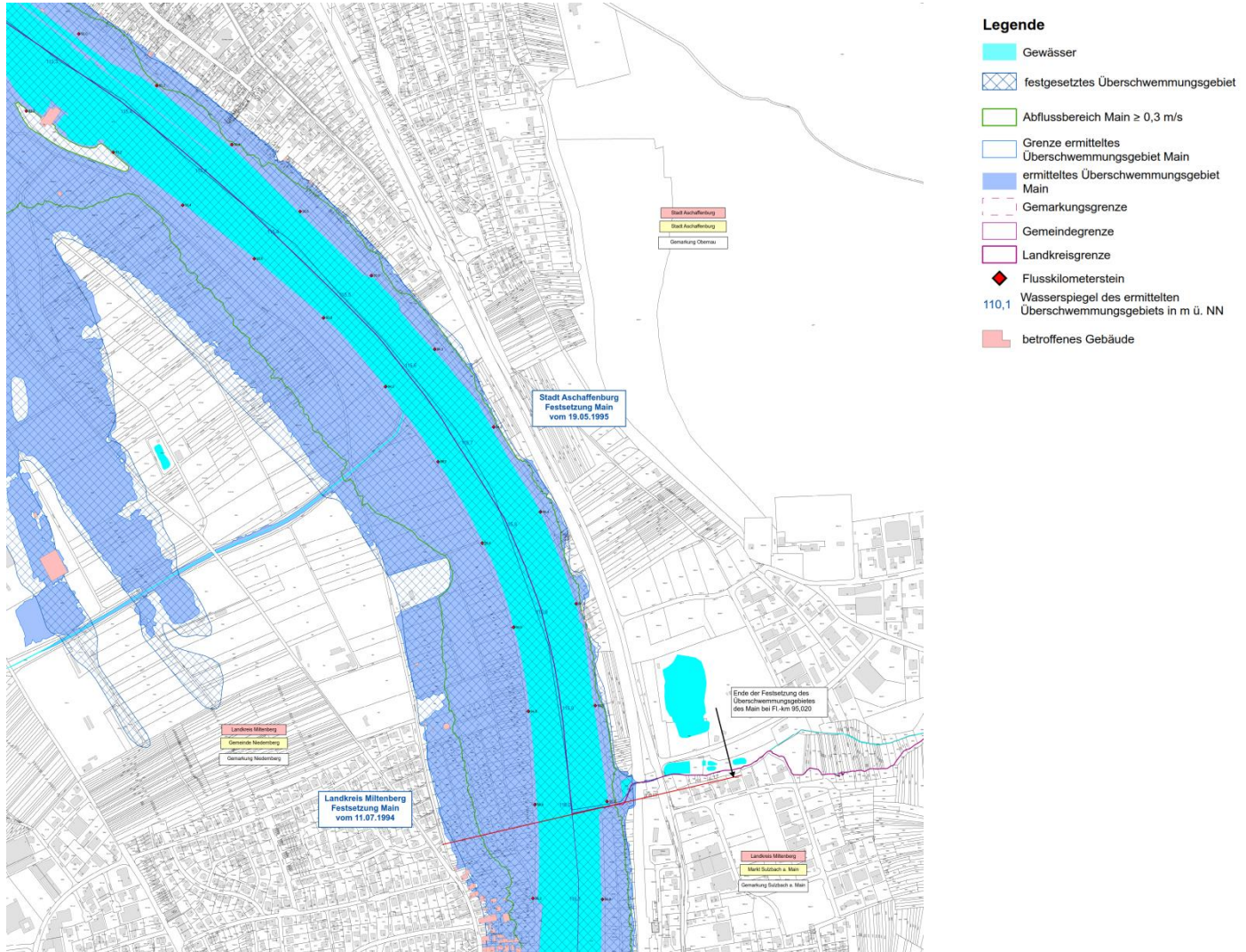
Hochwasser Einwendungen

- Kann das Wasser abfließen?
- Wurde ein evtl. Rückstau aus Norden berücksichtigt?
- Fehlender Hochwasserschutz und die Folgen:
 - Steigende Versicherungsbeiträge
 - keine Neuverträge

Hochwasser



Hochwasser



Hochwasser

Modell BAW

physikalisches Modell (M = 1:40) gesamten Staustufe

- Schleuse mit Vorhäfen
- Wehranlage
- Kraftwerk
- Flussbett
- seitlichen Vorländern

Wir machen Schifffahrt möglich.

Hochwasser



Wir machen Schifffahrt möglich.

Hochwasser



Hochwasser

Modell BAW

Auf Basis maßgeblicher Hochwasserereignisse wurden simuliert und ausgewertet:

- Ist-Zustand (Referenz)
- hochwasserkritische Bauphasen insbesondere des Wehrneubaues
- Planungszustand

Die Bauphasen und die Planung der Stauanlage wurden aufgrund der Auswertungen optimiert.

Ergebnis:

keine Veränderung des Hochwasserabflusses