

Wertgebende Vogelarten	
D	Dohle
Ev	Eisvogel
Fu	Feldsperling
FuL	Flußuferläufer
G	Goldammer
Ga	Gänseäger
Grr	Graureiher
Gü	Grünspecht
H	Haussperling
Hä	Bluthänfling
Kg	Klappergrasmücke
Ki	Kiebitz
Ks	Kleinspecht
M	Mehlschwalbe
Mb	Mäusebussard
Ns	Mauersegler
Nt	Neuntöter
P	Pirrol
R	Rauchschwalbe
Re	Rebhuhn
Rm	Rotmilan
Sl	Schellente
Sp	Sperber
Stk	Steinkauz
Swm	Schwarzmilan
Tf	Turmfalke
Tr	Teichralle
Wh	Wendehals
Zsá	Zwergsäger

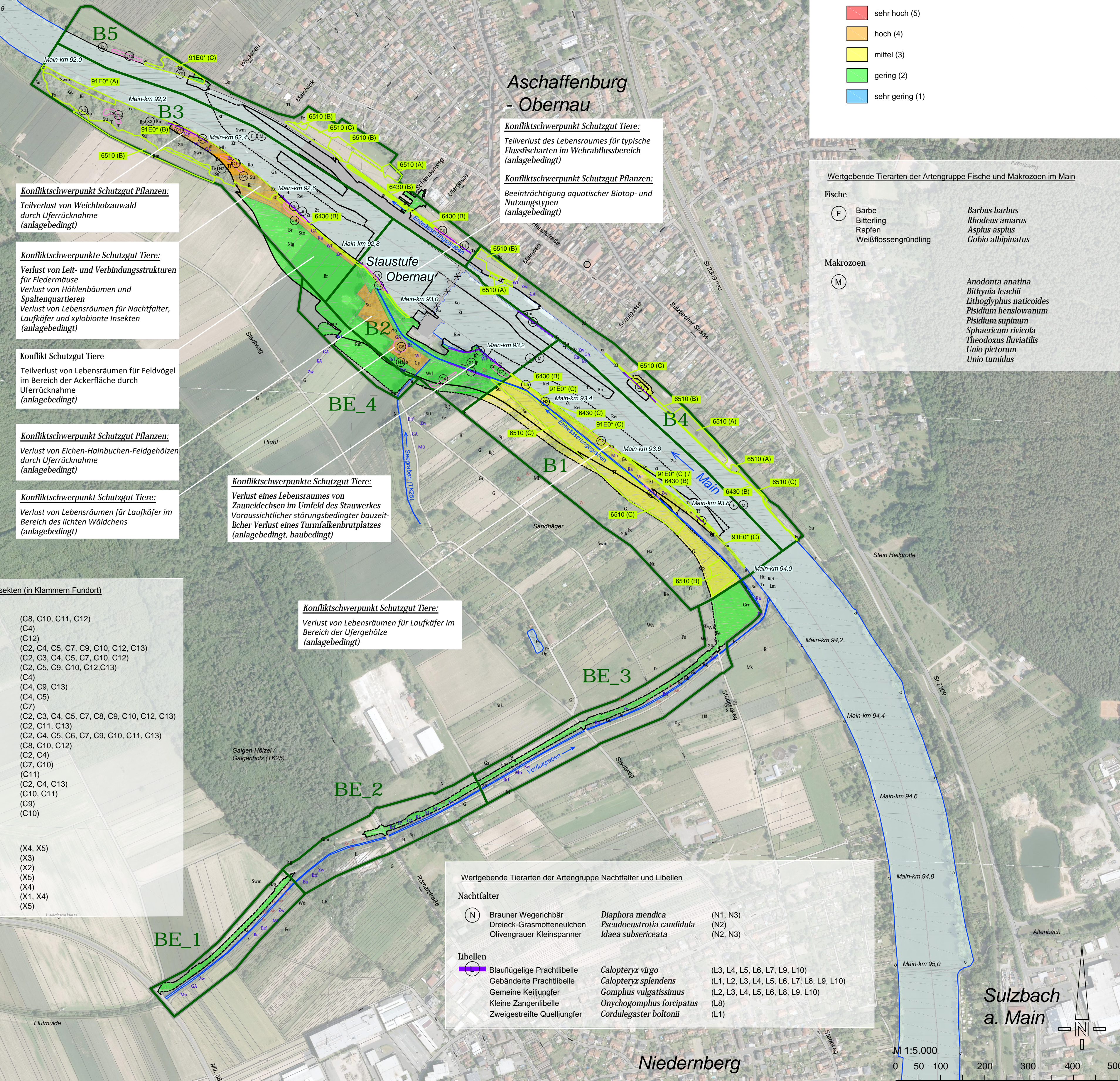
Wertgebende Fledermausarten	
Ba	Bartfledermaus
Brf	Breitflügel-Fledermaus
Fr	Fransenfledermaus
GA	Großer Abendsegler
KA	Kleiner Abendsegler
Mo	Mopsfledermaus
Mü	Mückenfledermaus
My	unbestimmte Myotis-Art
Ra	Rauhhaufledermaus
Wf	Wasserfledermaus
Zw	Zwergfledermaus

Wertgebende Reptilienarten	
Ze	Zauneidechse
	Lacerta agilis

Weitere planungsrelevante Vogelarten	
Bp	Baumpieper
Br	Blaßhuhn
Bs	Buntspecht
Dg	Dorngrasmücke
F	Fitis
Fs	Feldschwirl
Gb	Gartenbaumläufer
Gi	Giriltz
Gim	Gimpel
Gp	Gelbspötter
Gr	Gartenrotschwanz
Gs	Grauschnäpper
Ht	Haubentaucher
Kl	Kleiber
Ko	Kormoran
Ku	Kuckuck
Lm	Lachmöwe
N	Nachtigall
Nig	Nilgans
Rei	Reiherente
Sti	Stieglitz
Stm	Sturmmöwe
Sto	Stockente
Su	Sumpfrohrsänger
T	Teichrohrsänger
Ta	Tafelente
Ts	Trauerschnäpper
Tt	Türkentaube
Wd	Wacholderdrossel
Zt	Zwergtaucher

Wertgebende Tierarten der Artengruppe Laufkäfer und xylobionte Insekten (in Klammern Fundort)	
Laufkäfer	
(C)	Agonum micans (C8, C10, C11, C12)
	Amaro kult (C4)
	Calathus rotundicollis (C12)
	Carabus auratus (C2, C4, C5, C7, C9, C10, C12, C13)
	Carabus problematicus (C2, C3, C4, C5, C7, C10, C12)
	Carabus ulrichii (C2, C5, C9, C10, C12, C13)
	Harpalus autumnalis (C4)
	Harpalus luteicornis (C4, C9, C13)
	Harpalus pumilus (C4, C5)
	Harpalus serripes (C7)
	Nebria salina (C2, C3, C4, C5, C7, C8, C9, C10, C12, C13)
	Notiophilus rufipes (C2, C11, C13)
	Ophonus latcollis (C2, C4, C5, C6, C7, C9, C10, C11, C13)
	Oxytelus obscurus (C8, C10, C12)
	Panagaeus cruxmajor (C2, C4)
	Paradromius linearis (C7, C10)
	Paradromius longiceps (C11)
	Parophonus maculicornis (C2, C4, C13)
	Philorhizus sigma (C10, C11)
	Pseudophonus griseus (C9)
	Pterostichus diligens (C10)
xylobionte Insekten	
(X)	Mycetophagus piceus (X4, X5)
	Aldera flexuosa (X3)
	Dorcatoma dresdensis (X2)
	Agrius subauratus (X5)
	Xylophilus corticalis (X4)
	Megatoma undata (X1, X4)
	Priocoryphus serricornis (X5)

Markt
Großostheim



Aschaffenburg - Obernau

Konfliktschwerpunkt Schutzgut Tiere:
Teilverlust des Lebensraumes für typische Flussfischarten im Wehrabflussbereich (anlagebedingt)

Konfliktschwerpunkt Schutzgut Pflanzen:
Beeinträchtigung aquatischer Biotop- und Nutzungstypen (anlagebedingt)

Konfliktschwerpunkt Schutzgut Pflanzen:
Teilverlust von Weichholzauwald durch Uferrücknahme (anlagebedingt)

Konfliktschwerpunkte Schutzgut Tiere:
Verlust von Leit- und Verbindungsstrukturen für Fledermäuse
Verlust von Höhlenbäumen und Spaltenquartieren
Verlust von Lebensräumen für Nachtfalter, Laufkäfer und xylobionte Insekten (anlagebedingt)

Konflikt Schutzgut Tiere:
Teilverlust von Lebensräumen für Feldvögel im Bereich der Ackerfläche durch Uferrücknahme (anlagebedingt)

Konfliktschwerpunkt Schutzgut Pflanzen:
Verlust von Eichen-Hainbuchen-Feldgehölzen durch Uferrücknahme (anlagebedingt)

Konfliktschwerpunkte Schutzgut Tiere:
Verlust eines Lebensraumes von Zauneidechsen im Umfeld des Stauwerkes
Voraussichtlicher störungsbedingter bauzeitlicher Verlust eines Turmfalkenbrutplatzes (anlagebedingt, baubedingt)

Konfliktschwerpunkt Schutzgut Tiere:
Verlust von Lebensräumen für Laufkäfer im Bereich der Ufergehölze (anlagebedingt)

Wertgebende Tierarten der Artengruppe Nachtfalter und Libellen		
Nachtfalter		
(N)	Brauner Wegerichbär	Diaphora mendica (N1, N3)
	Dreieck-Grasmotteneulen	Pseudeustrotia candidula (N2)
	Olivengrauer Kleinspanner	Idea subsericeata (N2, N3)
Libellen		
(L)	Blaufügelige Prachtlibelle	Calopteryx virgo (L3, L4, L5, L6, L7, L9, L10)
	Gebänderte Prachtlibelle	Calopteryx splendens (L1, L2, L3, L4, L5, L6, L7, L8, L9, L10)
	Gemeine Keiljungfer	Gomphus vulgatissimus (L2, L3, L4, L5, L6, L8, L9, L10)
	Kleine Zangenlibelle	Onychogomphus forcipatus (L8)
	Zweigestreifte Quelljungfer	Cordulegaster boltonii (L1)

- Geplantes Vorhaben**
- Neubauten der Staustufe
 - Uferrücknahme mit verlegten Gräben und Wegen
 - neue Fischaufstieganlage
 - Bauzeitlich beanspruchte Flächen
 - Ausbaggerungsflächen im Main
 - Rückbau der Staustufe

- Bedeutung der beanspruchten Teilflächen Pflanzen**
- sehr hoch (5)
 - hoch (4)
 - mittel (3)
 - gering (2)
 - sehr gering (1)

Wertgebende Tierarten der Artengruppe Fische und Makrozoen im Main

Fische	Makrozoen
(F) Barbe	Anodonta anatina
Bitterling	Bithynia leachii
Rapfen	Lithoglyphus naticoides
Weißflossengründling	Pisidium henlowianum
	Pisidium supinum
	Sphaerium rivicola
	Theodoxus fluviatilis
	Unio pictorum
	Unio tumidus

Legende

- Bestand**
- Untersuchungsgebiet
 - Pflanzen
 - B1 bis BE_4 Untersuchungsgebietsabschnitte
 - Lebensraumtypen; nicht innerhalb eines ausgewiesenen FFH-Gebietes
 - Numer (Erhaltungszustand A, B oder C)
 - 6430 (A, B oder C) Feuchte und nasse Hochstaudenfluren, planar bis montan / an Fließgewässern oder Waldrändern
 - 6510 (A, B oder C) Flachlandmähwiesen (Alopecurus pratensis, Sanguisorba officinalis)
 - 91E0* (A, B oder C) Auenwälder mit Alnus glutinosa und Fraxinus excelsior (Alo-Padion, Alnion incanae, Salicion albae)

Tiere

Abschnitte / Bedeutung für	B1	B2	B3	B4	B5	BE_1	BE_2	BE_3	BE_4
Pflanzen	2-3	2/3-4	2/4	2-3	2	2	2	2	2
Fische	3		4-5	3					
Makrozoen			2						
Fledermäuse	3	3-4/3	4/2-3	2-3	2-3			3	
Amphibien			3-4					3	
Reptilien		3				3	3	3	2-3
Vögel	3-4	3-4	4-5	1	3-4	2	2	4	2-3
Libellen	3	2-3/2/3	3	1	3				
Nachfalter	3	2	4						
Laufkäfer	2/4	2-3/3-4/4	3/3-4/4/4-5		2/3				
Xylobionte		3-4	3-4/4		3-4				

Schutzgebiete
siehe Plan Nr. UVS-4

WSV.de Wasserstraßen-Neubauamt Aschaffenburg

Neubau der Staustufe Obernau

Beilage Nr. 36: Anlage zur Umweltverträglichkeitsstudie
Schutzgüter Pflanzen, Tiere, Biologische Vielfalt, Konflikte

Gezeichnet	Datum	Name	Projektnummer:	21111	Plan-Nr.:
Bearbeitet	Juni 2017	Weber	Maßstab:	1 : 5.000	UVS-6
Gepflichtet	Juni 2017	Hübcher/ Weber	Blattgröße:	594 x 841 mm	
Gesehen	Juni 2017	Rössler			

Bischoff & Partner