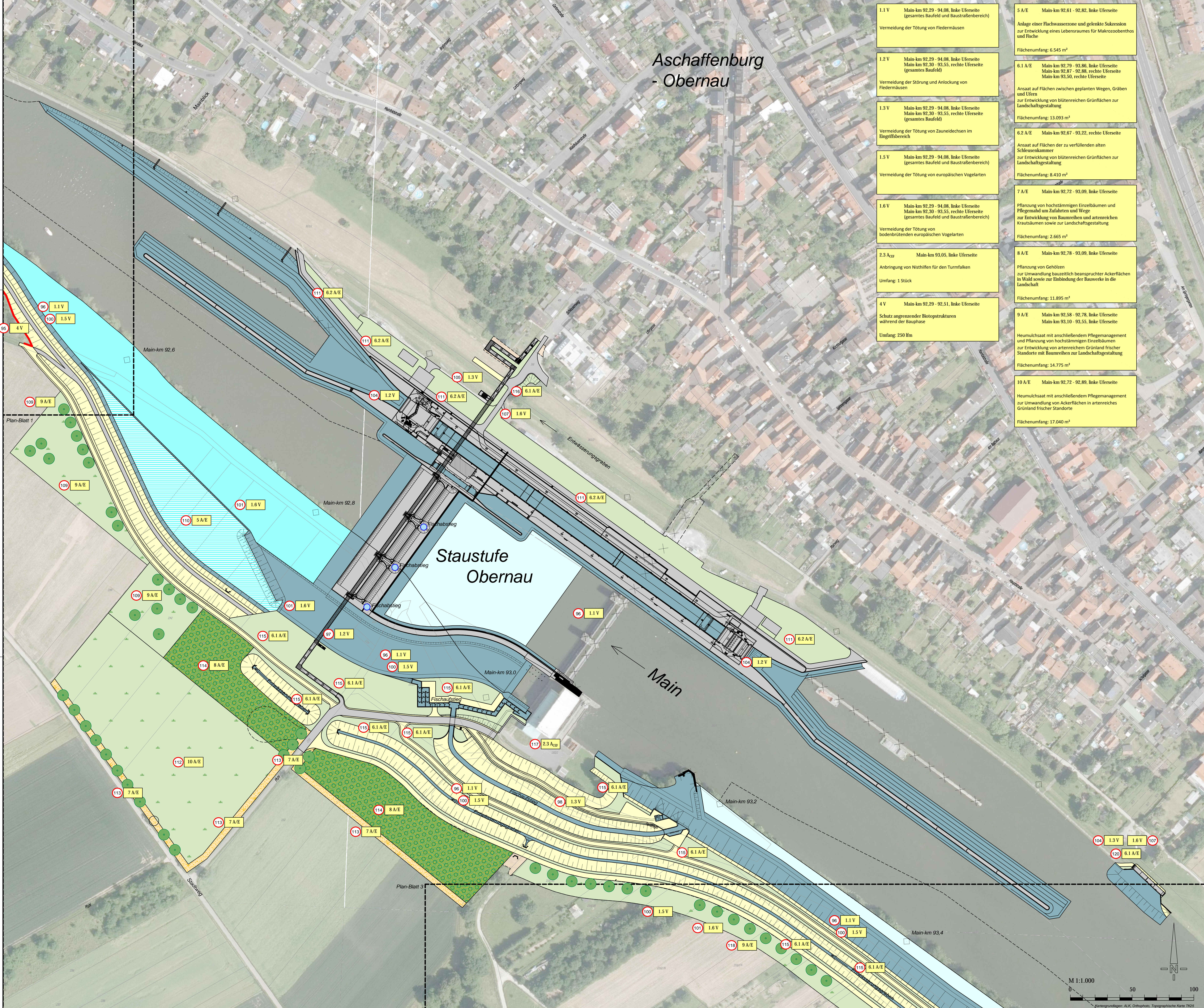


Aschaffenburg - Obernau



- 1.1 V** Main-km 92.29 - 94.08, linke Uferseite (gesamtes Baufeld und Baustraßenbereich)
Vermeidung der Tötung von Fledermäusen
- 1.2 V** Main-km 92.29 - 94.08, linke Uferseite (gesamtes Baufeld)
Vermeidung der Störung und Anlockung von Fledermäusen
- 1.3 V** Main-km 92.29 - 94.08, linke Uferseite (gesamtes Baufeld)
Vermeidung der Tötung von Zaunedeichsen im Eingriffsbereich
- 1.5 V** Main-km 92.29 - 94.08, linke Uferseite (gesamtes Baufeld und Baustraßenbereich)
Vermeidung der Tötung von europäischen Vogelarten
- 1.6 V** Main-km 92.29 - 94.08, linke Uferseite (gesamtes Baufeld und Baustraßenbereich)
Vermeidung der Tötung von bodenbrütenden europäischen Vogelarten
- 2.3 A₃₇** Main-km 93.05, linke Uferseite
Anbringung von Nisthilfen für den Turmfalke
Umfang: 1 Stück
- 4 V** Main-km 92.29 - 92.51, linke Uferseite
Schutz angrenzender Biotopstrukturen während der Bauphase
Umfang: 250 lfm
- 5 A/E** Main-km 92.61 - 92.82, linke Uferseite
Anlage einer Flachwasserzone und gelenkte Sukzession zur Entwicklung eines Lebensraumes für Makrozoobenthos und Fische
Flächenumfang: 6.545 m²
- 6.1 A/E** Main-km 92.79 - 93.86, linke Uferseite (Main-km 92.87 - 92.88, rechte Uferseite (Main-km 93.50, rechte Uferseite)
Ansatz auf Flächen zwischen geplanten Wegen, Gräben und Ufern zur Entwicklung von blütenreichen Grünflächen zur Landschaftsgestaltung
Flächenumfang: 13.093 m²
- 6.2 A/E** Main-km 92.67 - 93.22, rechte Uferseite
Ansatz auf Flächen der zu verfüllenden alten Schlösserkammer zur Entwicklung von blütenreichen Grünflächen zur Landschaftsgestaltung
Flächenumfang: 8.410 m²
- 7 A/E** Main-km 92.72 - 93.09, linke Uferseite
Pflanzung von hochstämmigen Einzelbäumen und Pflegemulch um Zufahrten und Wege zur Entwicklung von Baumreihen und artenreichen Krautsäumen sowie zur Landschaftsgestaltung
Flächenumfang: 2.665 m²
- 8 A/E** Main-km 92.78 - 93.09, linke Uferseite
Pflanzung von Gehölzen zur Umwandlung bauzeitlich beanspruchter Ackerflächen in Wald sowie zur Einbindung der Bauwerke in die Landschaft
Flächenumfang: 11.895 m²
- 9 A/E** Main-km 92.58 - 92.78, linke Uferseite (Main-km 93.10 - 93.55, linke Uferseite)
Heumulchsaat mit anschließendem Pflegemanagement und Pflanzung von hochstämmigen Einzelbäumen zur Entwicklung von artenreichem Grünland frischer Standorte mit Baumreihen zur Landschaftsgestaltung
Flächenumfang: 14.775 m²
- 10 A/E** Main-km 92.72 - 92.89, linke Uferseite
Heumulchsaat mit anschließendem Pflegemanagement zur Umwandlung von Ackerflächen in artenreiches Grünland frischer Standorte
Flächenumfang: 17.040 m²

Legende

Maßnahmen

1 A/E Maßnahmennummer
V = Vermeidungsmaßnahme
A = Ausgleichsmaßnahme
A/E = Ausgleichs- und Vermeidungsmaßnahme
Zustand
CEB = Maßnahmen zur Sicherung der kontinuierlichen ökologischen Funktionalität
KES = Maßnahme zur Sicherung eines günstigen Erhaltungszustandes

Vermeidungs- und Schutzmaßnahmen:

- Schutz angrenzender Biotopstrukturen während der Bauphase
- Schutz Zaunedeiche während der Bauphase
- Zaunedeichshabitat während der Bauphase

Kompensationsmaßnahmen:

- Initialpflanzung von Auwaldgehölzen
- Pflanzung von Einzelbäumen
- Gelenkte Sukzession von Staudenfluren
- Heumulchsaat und Entwicklungspflege von Wiesen
- Landschaftsrassensaat

Anlage einer Flachwasserzone im Zuge der Uferrücknahme

- Parallelwerksaufhöhung
- vor Weilerschlag geschützte Wasserfläche

Geplantes Vorhaben:

- Neubauten der Staustufe Uferrücknahme mit verlegten Gräben und Wegen neue Fischabstiegsanlage
- bauzeitlich beanspruchte Flächen Ausbaggerflächen im Main
- X X Rückbau der alten Staustufe
- Überbauung und vollversiegelte Wege
- Böschungssicherungen und geschotterte Wege
- Fischabstiegsanlage
- Sohl- und Ufersicherungen
- neues Unterwasser durch Uferrücknahme
- neues Oberwasser durch Uferrücknahme und durch Verschiebung der Wehrachse
- Wiederherstellung der bauzeitlich beanspruchten Nutzungsstrukturen
- 95 Nummerierung aus Bauwerksverzeichnis (siehe Beilage Nr. 3)

Beilage Nr. 25

Neubau der Staustufe Obernau

Aufgestellt Aschaffenburg, den 22.06.2017	Unterschrift Amis-Dienstbezeichnung 631/L
Wasserstraßen-Neubauamt Aschaffenburg	gez. Wilde
Zeichnung gefertigt / bearbeitet (Datum, Name) Bischoff & Partner	Vormerk- und bearbeitenden Ingenieurbüros Bischoff & Partner
14.06.2017	C. Hiescher, J. Rössler
14.06.2017	Aschaffenburg, 22.06.2017
C. Hiescher, J. Rössler	gez. Dani / SBL
	Unterschrift, Funktion

PLANFESTSTELLUNG
Wasserstraßen-Neubauamt Aschaffenburg

ObjEinh 611	AB 03	BWoStr 29	ZB 01	Kilometer 92.900	S 0	Objektid.Nr. 311	Objekt 6120001	Teil 7	ZK 01	OB
Objektbenennung Schiffschleusenanlage Obernau										
Objektteil Gesamtobjekt										
Einzelteil Landschaftspflegerischer Begleitplan Landschaftspflegerische Maßnahmen										
Die Übereinstimmung mit der Ausführung wird bestätigt:			Entwurf Nr. 170614	Blatt-Nr. 2 von 7	DVIU-Identifikation					
			Zeichnung Nr. LBP-2	Maßstab 1:1.000	DVIU-Index					
Ort, Datum			Unterschrift, Funktion							

Blattgröße: A0 841 mm x 1189 mm