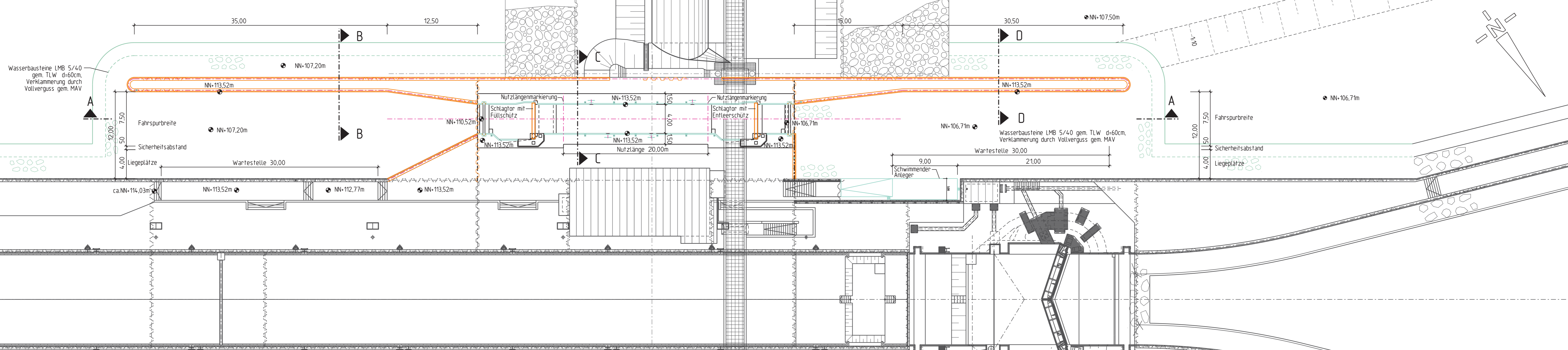


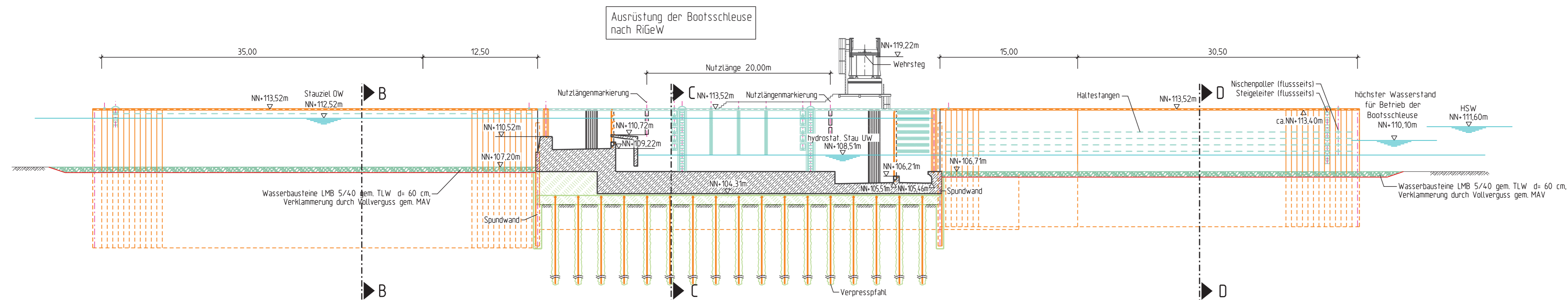
Lageplan Bootsschleuse

M 1:250



Längsschnitt A-A Bootsschleuse

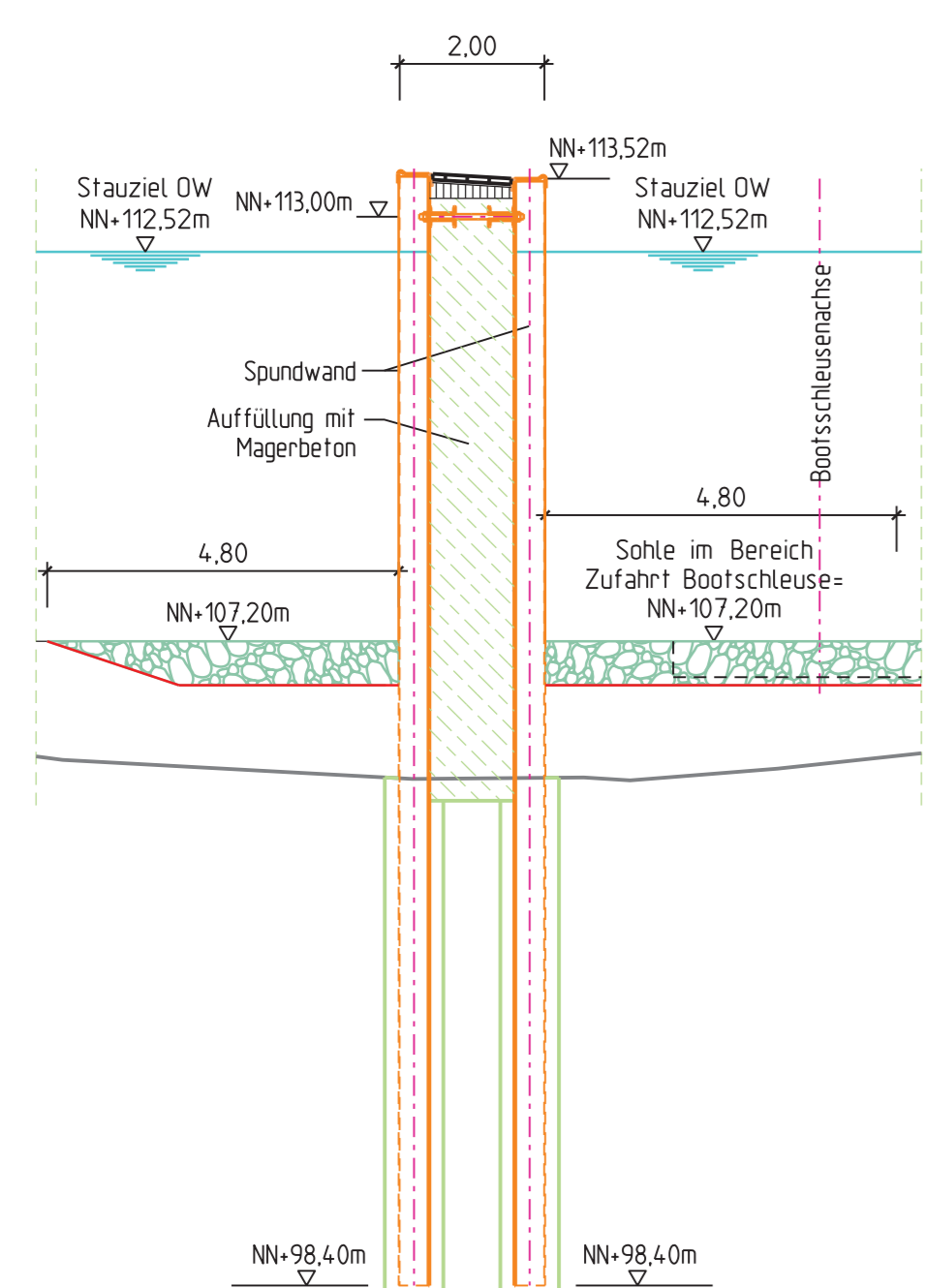
M 1:250



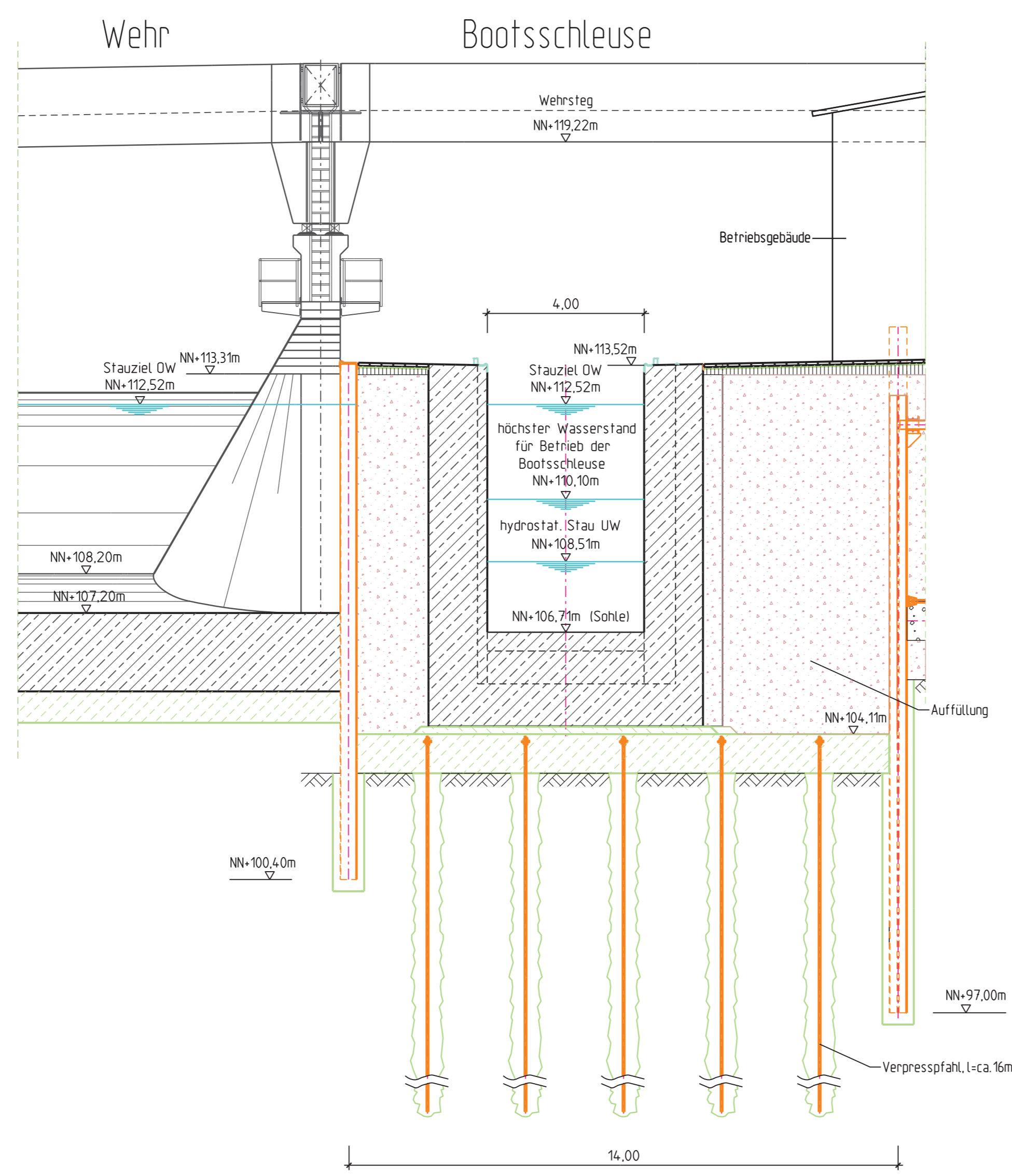
Querschnitte

M 1:100

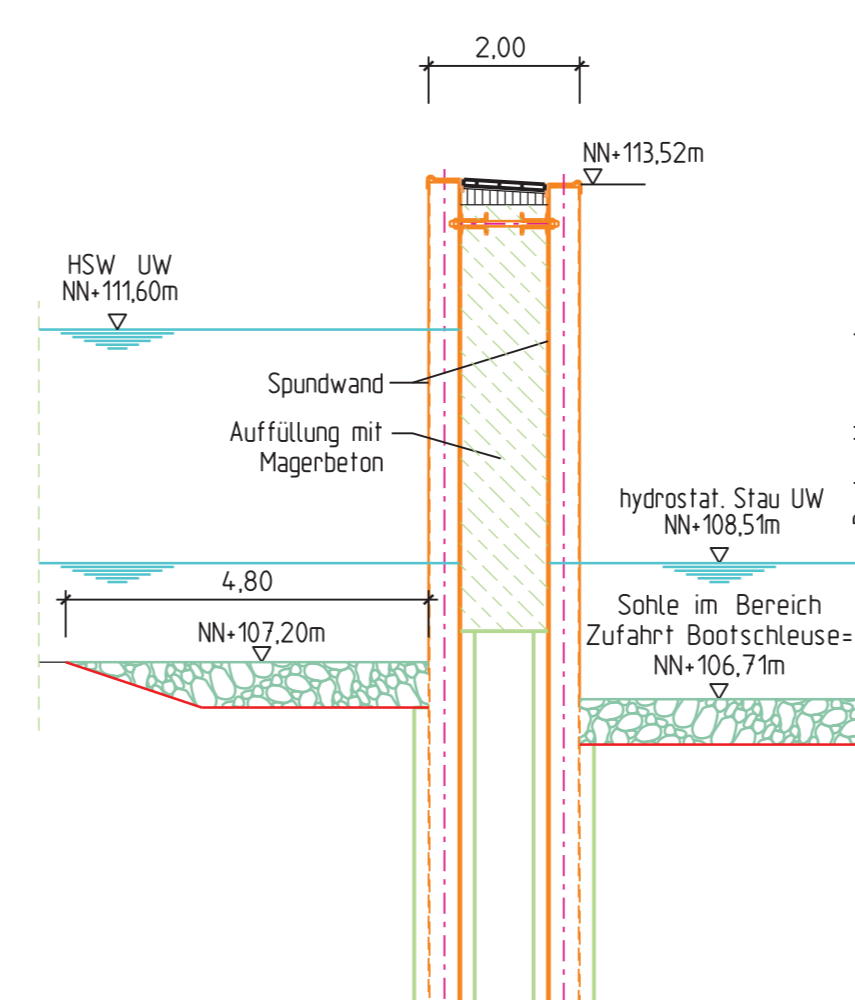
Querschnitt B-B Mole OW



Schnitt C-C Bootsschleuse



Querschnitt D-D Mole UW



Legende:

- Stahlbeton
- Stahl/Spundwand
- Sohlsicherung
- Auffüllung
- Ausrüstung

Beilage Nr. 13

Neubau der Staustufe Obernau

Aufgestellt	Unterschrift	Amts-/Dienstbezeichnung
Aschaffenburg den 23.06.2017		
Wasserstraßen-Neubauamt Aschaffenburg	gez. Wilde	631/L
Zeichnung gefertigt / bearbeitet (Datum, Name)	Vormerk des bearbeitenden Ingenieurbüros	
20.06.2017 gez. Fuchs		
Planungsgemeinschaft Neubau Staustufe Obernau	bearbeitet München, 20.06.2017	Dorsch International Consultants
	Zeichnung geprüft	
25.04.2017 gez. Schoch-Kroll	Aschaffenburg, 23.06.2017	gez. Dorn / SBL6
	Dt. Datum	Unterschrift, Funktion

PLANFESTSTELLUNG		Wasserstraßen-Neubauamt Aschaffenburg	
Ortsnetz	BWAStr.	Kilometer	S. Blatt
6 11 03	2 9 4 2 9 2	9 0 0 0	3 1 3 6 1 2 0 0 0 1 0 0 0
Objektbezeichnung: Bootschleusenanlage Obernau			
Objektart: Gesamtobjekt			
Einzelheit: Beilage Nr. 13: Lageplan inkl. Vorhöfen, Längsschnitt und Querschnitte			
Die Überbestimmung mit der Ausführung wird bestätigt		Entwurf Nr.	Blatt-Nr.
		2.08.4.313.0001-1:100	P-313-001-AL
Dtl. Datum		Unterschrift, Funktion	DIVU-Identifikation
			P-313-001-AL
			DIVU-Index
			1:250