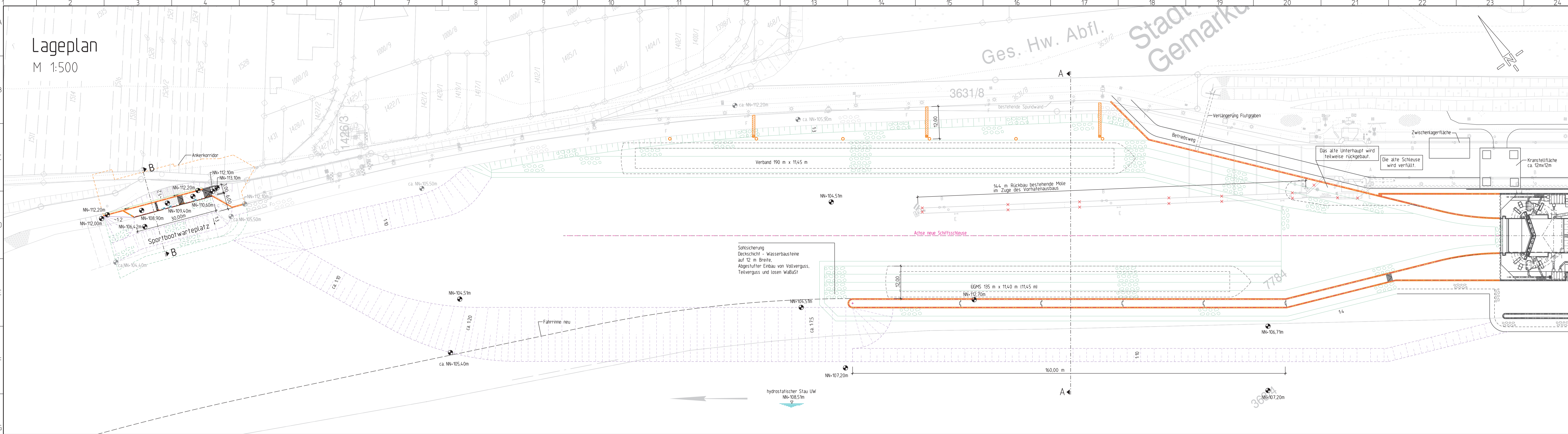


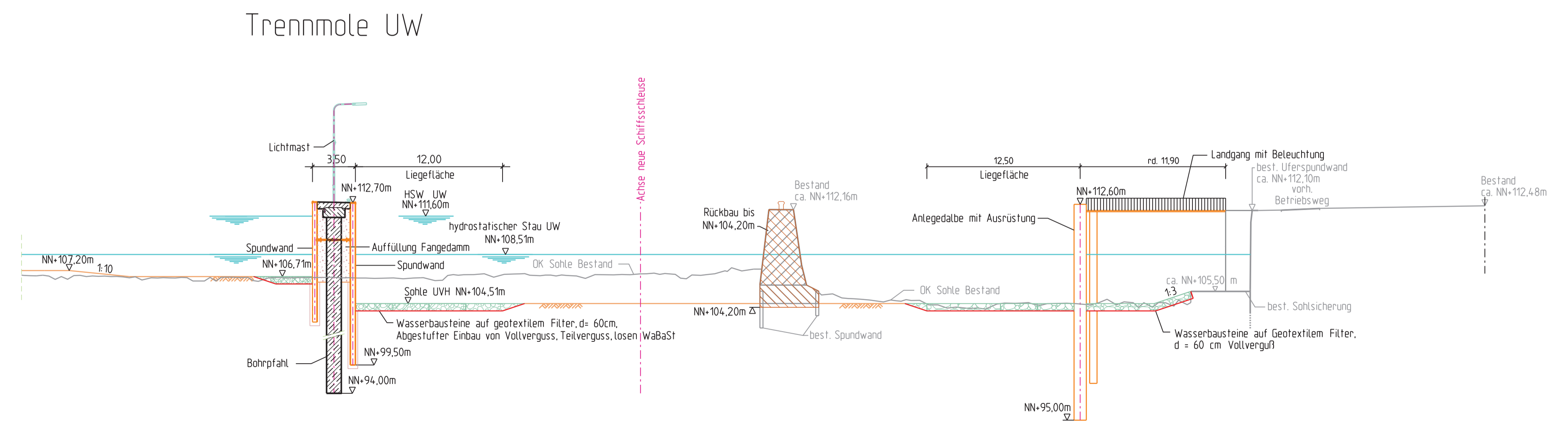
# Lageplan

M 1:500



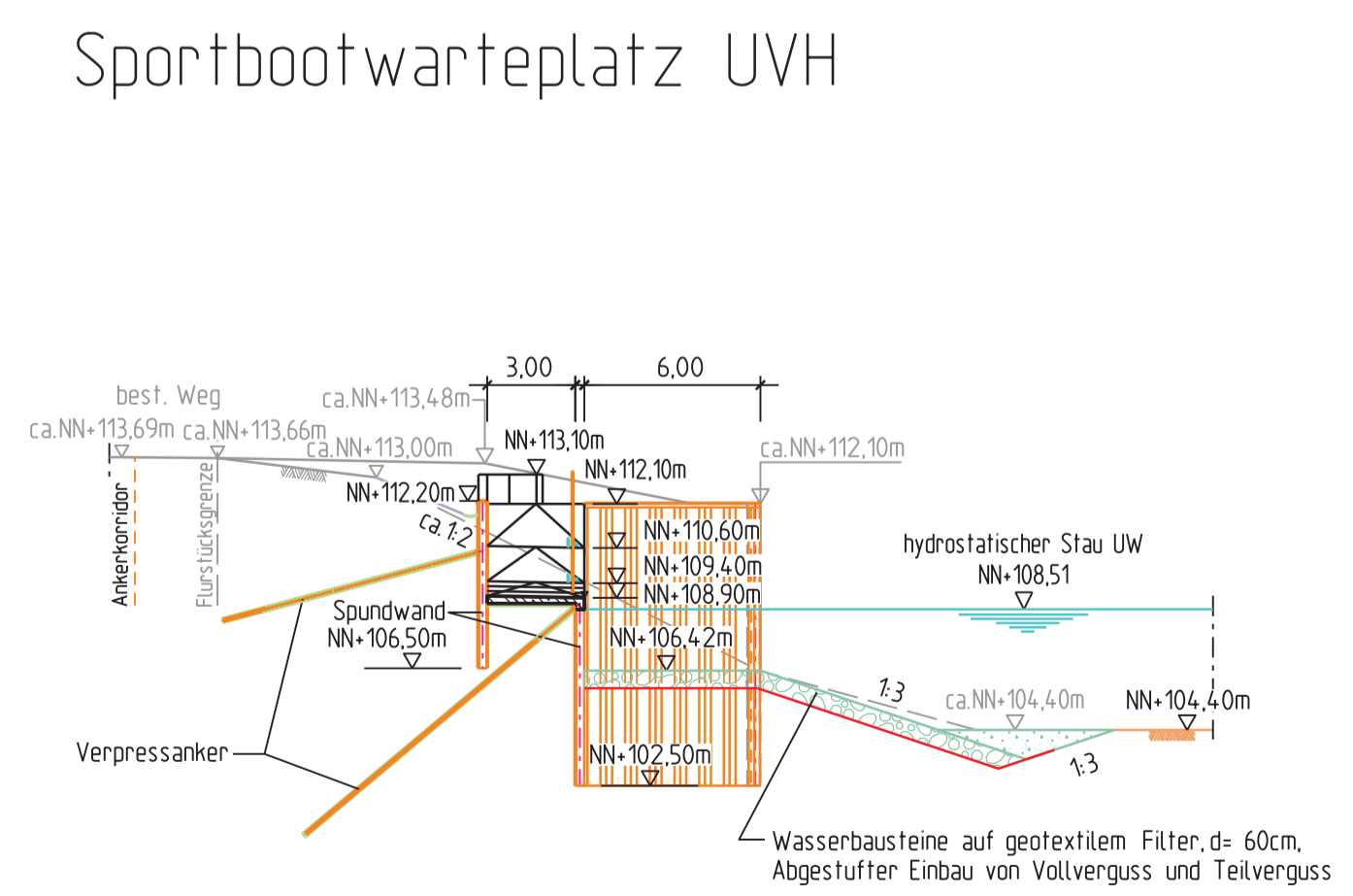
# Querschnitt A-A

M 1:250



# Querschnitt B-B

M 1:250



**Legende:**

- = Bestand
- = Stahlbeton
- = Stahl/Spundwand
- = Sohlssicherung
- = Auffüllung
- = Rückbau

<b>Beilage Nr. 12</b>		<b>Neubau der Staustufe Obernau</b>	
Aufgestellt Aschaffenburg, den 23.06.2017	Unterschrift gez. Wilde	Amts-/Dienstbezeichnung 631/L	
Wasserstraßen-Neubauamt Aschaffenburg Zeichnung gefertigt / bearbeitet (Datum, Name)	Vermerk des bearbeitenden Ingenieurbüros 20.06.2017 gez. Fuchs	bearbeitet München, 20.06.2017 Dorsch International Consultants Zeichnung geprüft	
25.04.2017 gez. Schoch-Kroll	Aschaffenburg, 23.06.2017 Ort, Datum	gez. Dorn / SBL6	unterschrift, Funktion
<b>PLANFESTSTELLUNG</b>			
Wasserstraßen-Neubauamt Aschaffenburg			
Org/Erh Amt	BWA/Str Nr	Kilometer S	Objektident.Nr. S
6 11 03	2 9 0 1	9 2 . 9 0 0 0	0 3 1 1 6 1 2 0 0 0 1 1 0 0
Objektbenennung <b>Schiffsschleusenanlage Obernau</b>			
Objektteil <b>Schleusenvorhöfen</b>			
Einzelteil <b>Beilage Nr. 12: Unterer Vorhafen, Lageplan und Querschnitt</b>			
Die Übereinstimmung mit der Ausführung wird bestätigt.		Entwurf Nr. 2.08.4.311.0006	Blatt-Nr. P-311-006-AL
Ort, Datum		Zeichnung Nr. 2.08.4.311.0006	DVTU-Identifikation DVTU-Index
Unterschrift, Funktion		Maßstab 1:250	1:500